

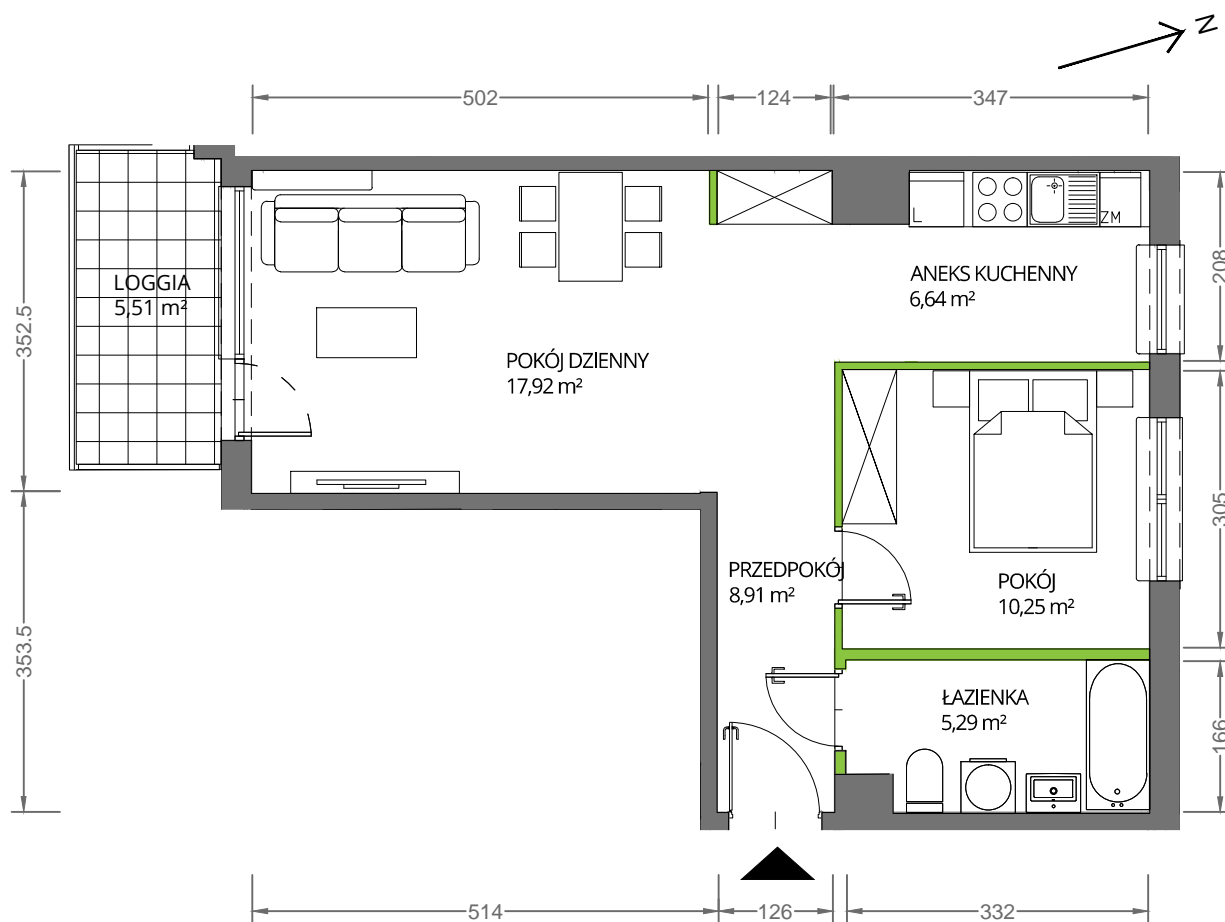
Krakowska Vita

nr 265



Powierzchnia **49,01 m²**

Piętro **5**



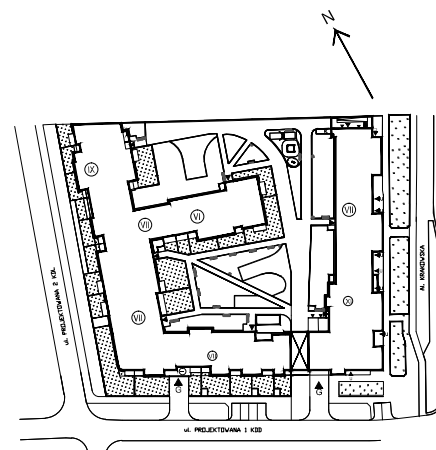
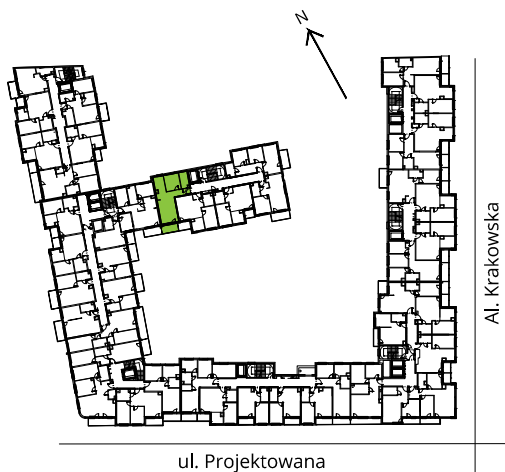
Aranżacja mieszkania jest przykładowa

Powierzchnia **użytkowa**

Rzut kondygnacji **Piętro 5**

Plan osiedla

pokój dzienny	17,92 m ²
pokój	10,25 m ²
kuchnia	6,64 m ²
łazienka	5,29 m ²
przedpokój	8,91 m ²
Razem	49,01 m²
+ loggia	5,51 m ²



U nas nigdy nie płacisz za powierzchnię pod ścianami działowymi