

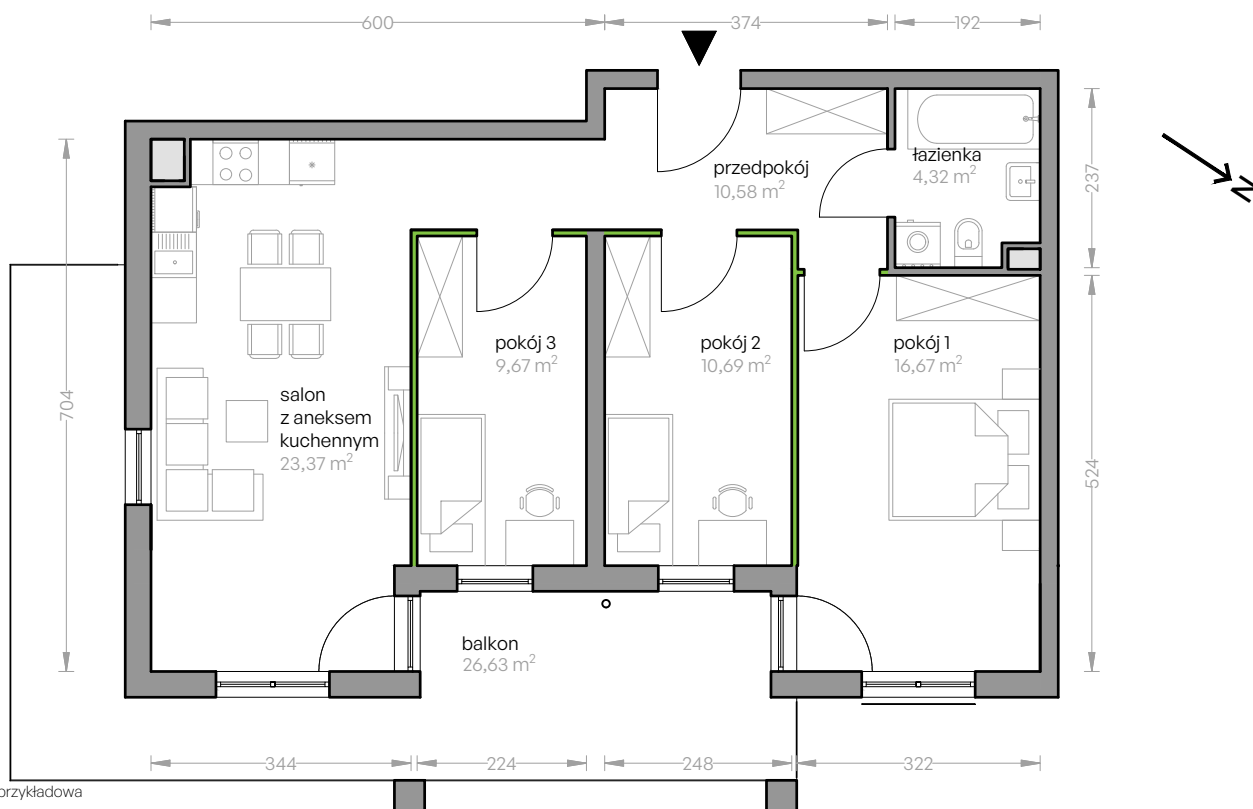
Ujeścisko Vita

nr E/2.1



Powierzchnia **76,24 m²**

Piętro 1



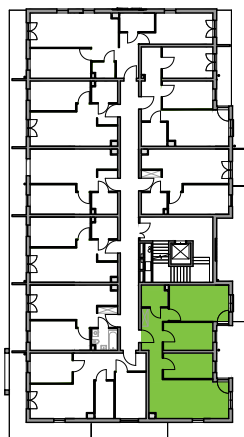
Aranżacja mieszkania jest przykładowa


Powierzchnia **użytkowa**

Rzut kondygnacji **Piętro 1**

Plan osiedla **Budynek E**

salon z aneksem kuchennym	23,37 m ²
pokój 1	16,67 m ²
pokój 2	10,69 m ²
pokój 3	9,67 m ²
łazienka	4,32 m ²
przedpokój	10,58 m ²
pow. pod ściankami nadającymi się do demontażu	0,94 m ²
Razem	76,24 m²
+balkon	26,63 m ²



 ścianki nadające się do demontażu