

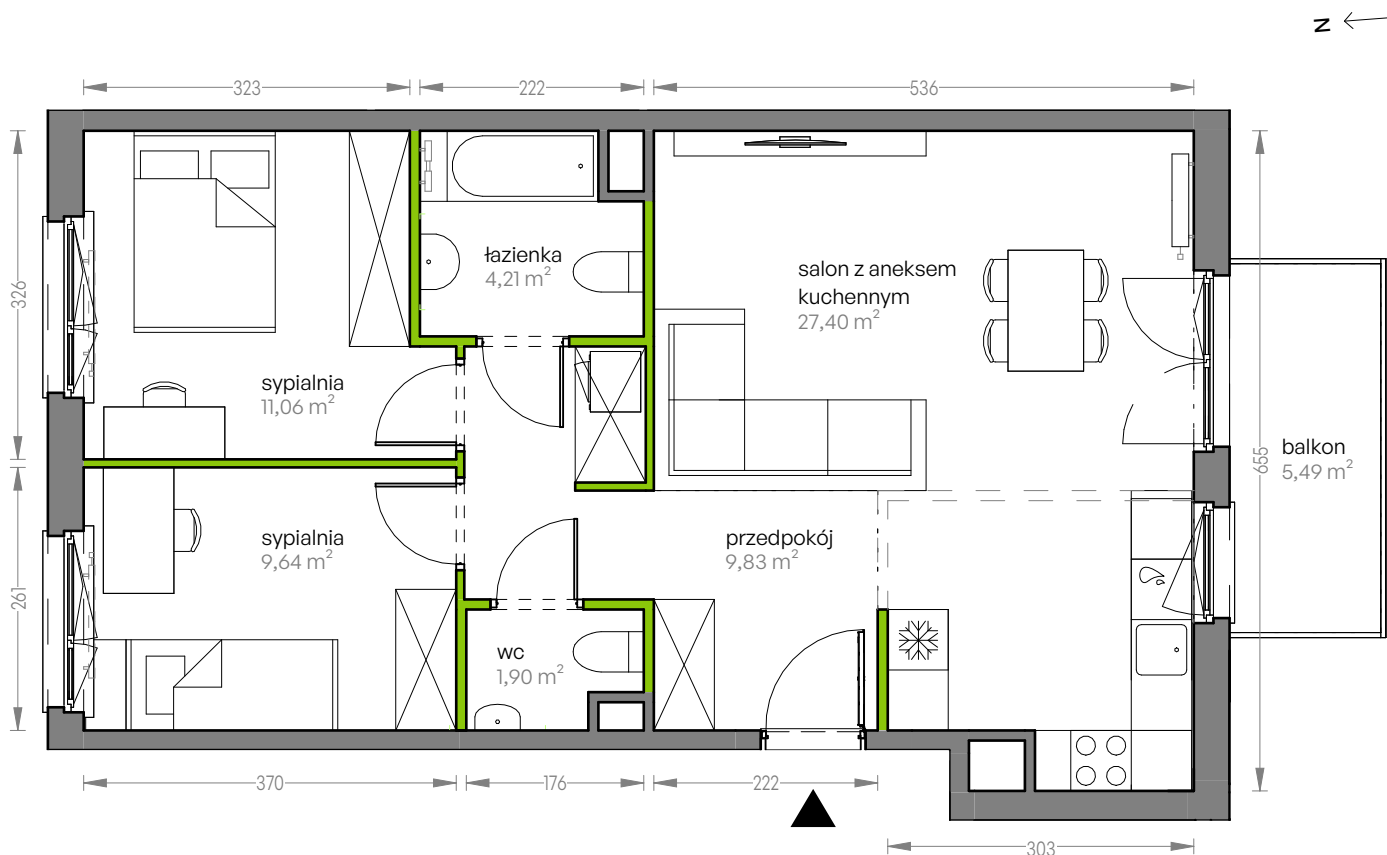
CITY VIBE.

nr G.009



Powierzchnia **64,04 m²**

Piętro **1**

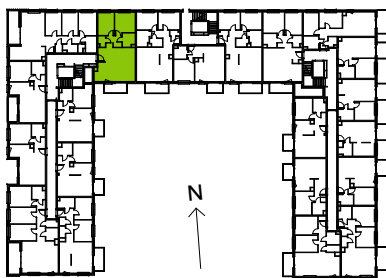


Aranżacja mieszkania jest przykładowa

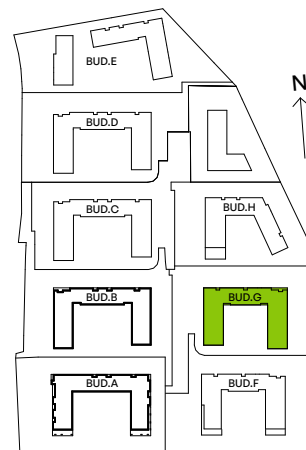
Powierzchnia użytkowa

salon z aneksem kuchennym	27,40 m ²
przedpokój	9,83 m ²
wc	1,90 m ²
sypialnia	9,64 m ²
sypialnia	11,06 m ²
łazienka	4,21 m ²
Razem	64,04 m²
+ balkon	5,49 m ²

Rzut kondygnacji Piętro 1



Plan osiedla Budynek G



U nas nigdy nie płacisz za powierzchnię pod ścianami działowymi