

NR BUDYNKU:

4

KONDYGNACJA:

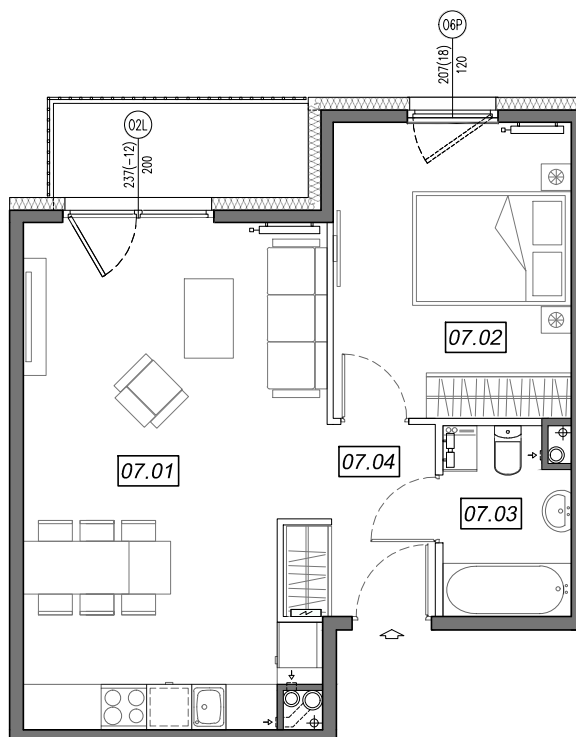
I PIĘTRO

NR MIESZKANIA:

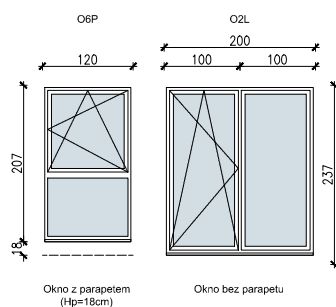
4.B.07

POWIERZCHNIA:

45.92 m²



**SCHEMAT OKIEN W WIDOKU
OD WEWNĄTRZ:**



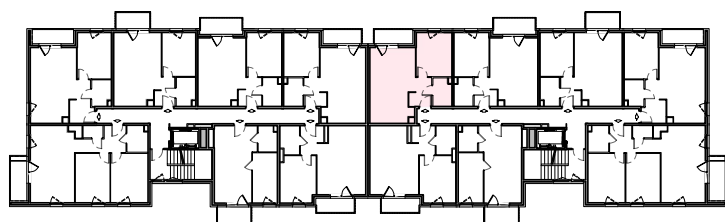
Okno z parapetem
(Hp=18cm)

Okno bez parapetu

- ściany niedemontowalne
- ściany możliwe do rearanżacji



LOKALIZACJA MIESZKANIA:



NR	POMIESZCZENIE	POW.
07.01	POKÓJ + ANEKS KUCHENNY	25.41 m ²
07.02	SYPIALNIA	12.21 m ²
07.03	ŁAZIENKA	4.00 m ²
07.04	KOMUNIKACJA	4.30 m ²
POWIERZCHNIA MIESZKANIA:		45.92 m²
POWIERZCHNIA BALKONU:		4.20 m²

Instalacja kanalizacji sanitarnej może być prowadzona nad poziomem posadzki. Przyłącza instalacji wod-kan mogą być prowadzone natynkowo.

Powierzchnie mieszkań liczone wg. Normy PN-ISO 9836:2015-12 (tolerancja ± 5cm).

Hp - wysokość niewykończonego parapetu mierzona od projektowanego poziomu wykończonej posadzki lokalu (tolerancja ± 2cm).

Przedstawiona aranżacja i wykończenie ma charakter wyłącznie poglądowy i nie stanowi oferty.