

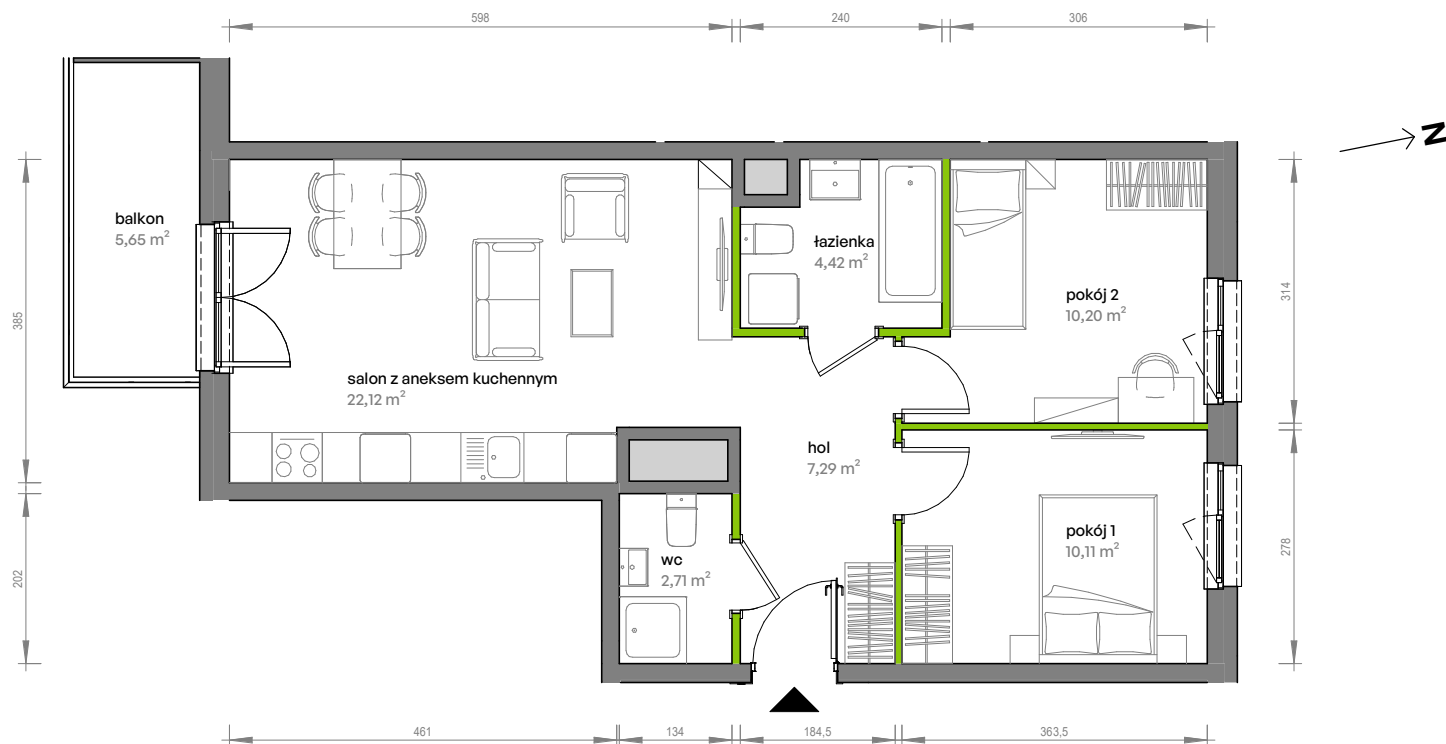
Unii Lubelskiej Vita.

nr A.02.030



Powierzchnia **56,85 m²**

Piętro 2

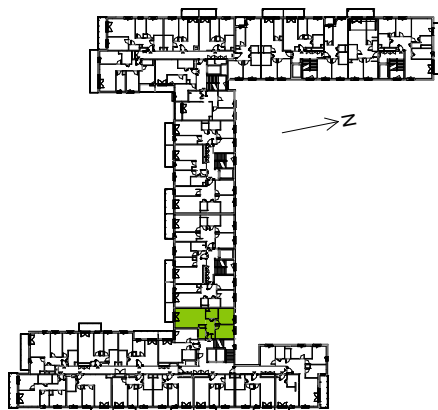


Aranżacja mieszkania jest przykładowa

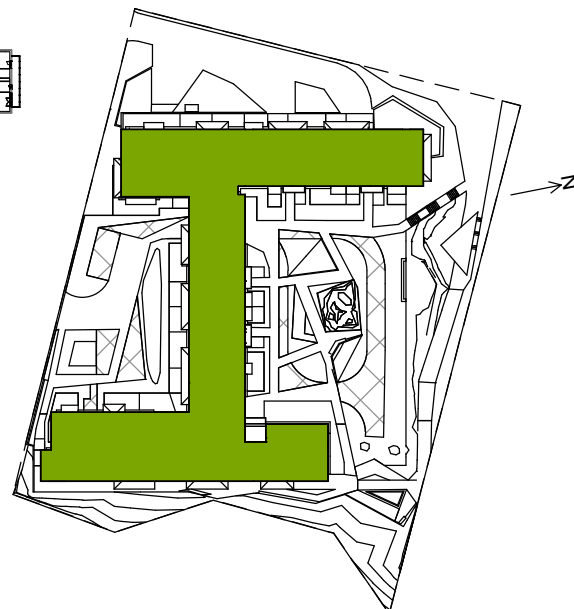
Powierzchnia użytkowa

hol	7,29 m ²
pokój 1	10,11 m ²
pokój 2	10,20 m ²
salon z aneksem kuchennym	22,12 m ²
wc	2,71 m ²
łazienka	4,42 m ²
Razem	56,85 m²
+ balkon	5,65 m ²

Rzut kondygnacji Piętro 2



Plan osiedla



U nas nigdy nie płacisz za powierzchnię pod ścianami działowymi