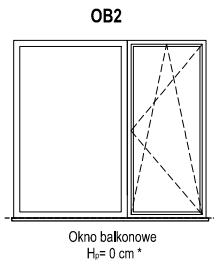
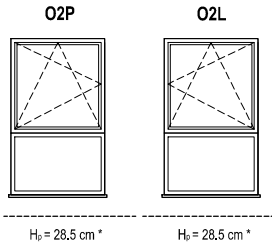
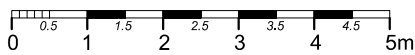
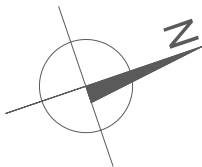
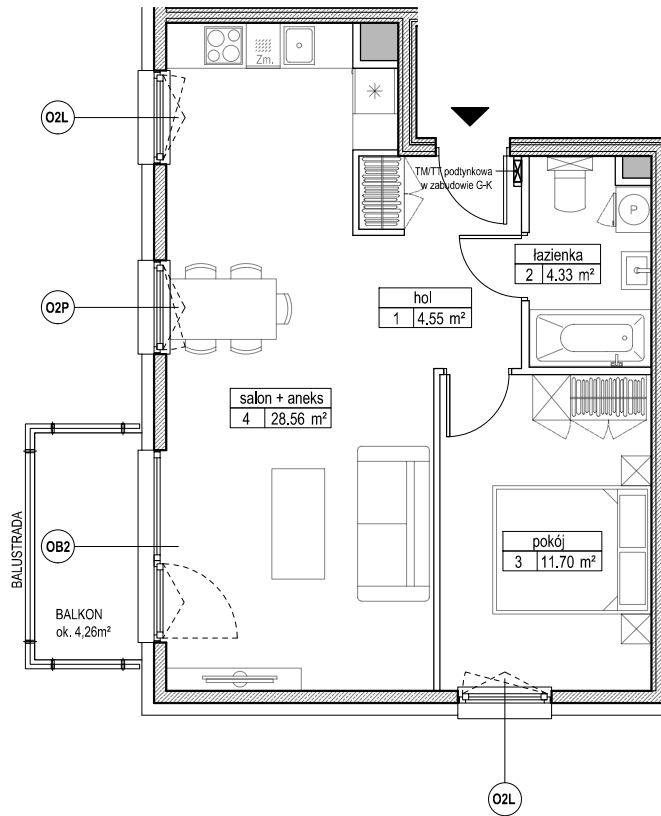


SCHEMAT OKIEN W WIDOKU OD ZEWNĄTRZ



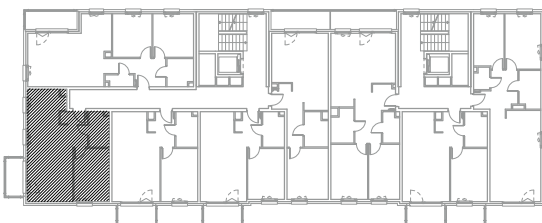
\* hp - wysokość parapetu mierzona od niewykończonego poziomu podłogi



ZADANIE                      III  
MIESZKANIE                A.1.2.4  
POWIERZCHNIA        49.14 m<sup>2</sup>  
POZIOM                    1 PIĘTRO

UWAGI:  
1. Powierzchnie mieszkań liczone wg. normy PN-ISO-9836:1997 (tolerancja ±5cm)

RZUT BUDYNKU A



RZUT OSIEDLA

