

TEATRalna 3

Budynek B Mieszkanie B7.B.01

7 Piętro

58.09 m²

3 pokoje

Balkon



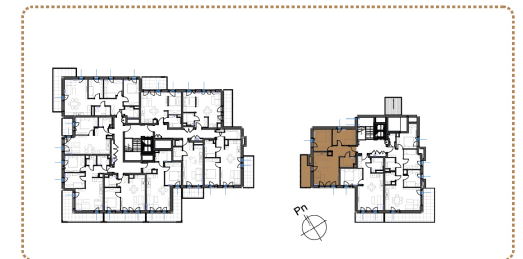
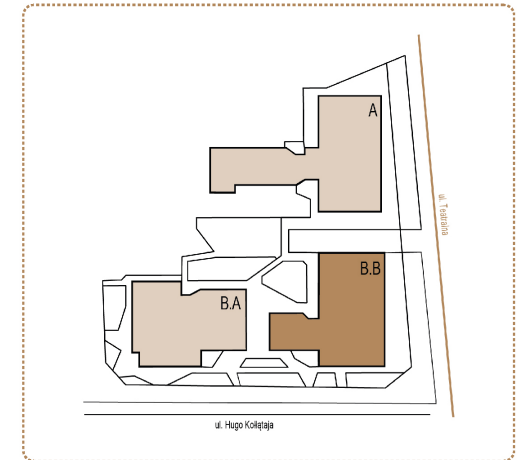
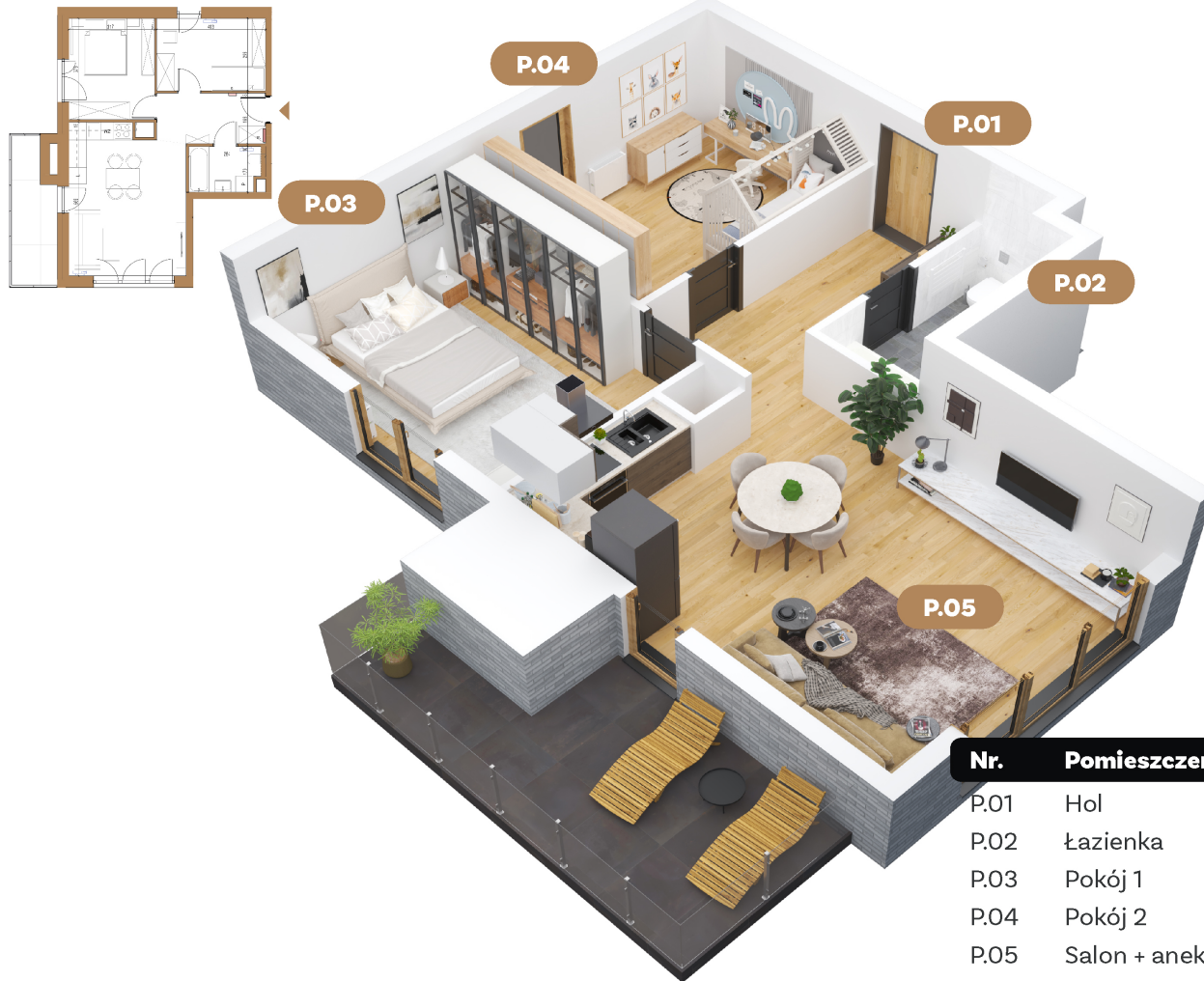
Bliskość parków i terenów rekreacyjnych pozwala na aktywny wypoczynek i relaks na świeżym powietrzu.



Dwupoziomowy parking podziemny zapewnia wygodne miejsca postojowe dla mieszkańców.



Bliskość przystanków komunikacji miejskiej sprawia, że Teatralna 3 jest doskonale połączona z resztą miasta i regionu.



| Nr. | Pomieszczenie | pow. |
|--------------|------------------------|----------------------------|
| P.01 | Hol | 7.50 m ² |
| P.02 | Łazienka | 4.57 m ² |
| P.03 | Pokój 1 | 11.89 m ² |
| P.04 | Pokój 2 | 10.80 m ² |
| P.05 | Salon + aneks kuchenny | 23.33 m ² |
| Razem | | 58.09 m² |
| | Balkon | 9.67 m ² |

TU BIJE SERCE SOSNOWCA

Biuro sprzedaży

Teatralna 3
41-200 Sosnowiec

e-developer.pl

T: 536 138 134
T: 536 138 009

