

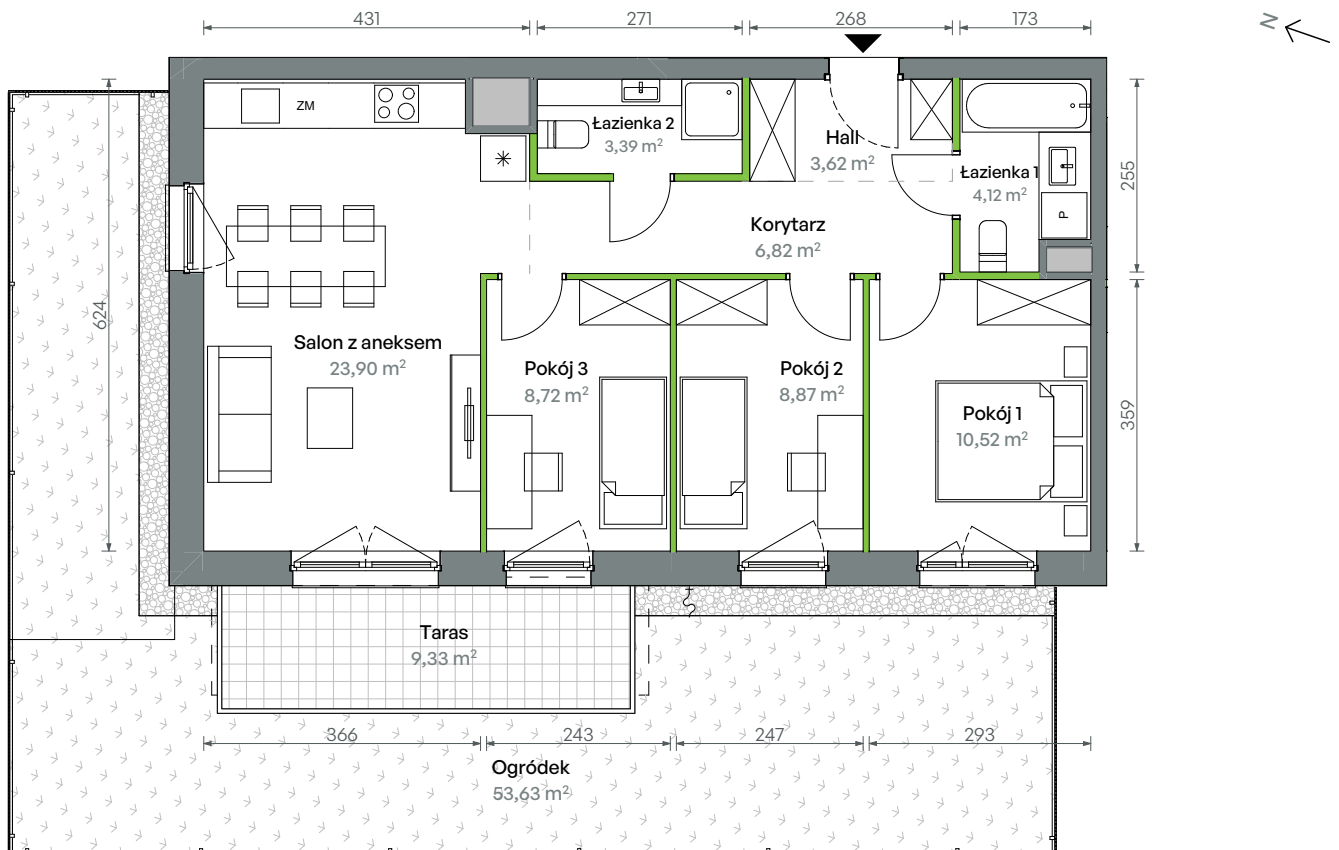
# Oliwska Vita.

nr 1/A/2/33



Powierzchnia **69,96 m<sup>2</sup>**

Parter

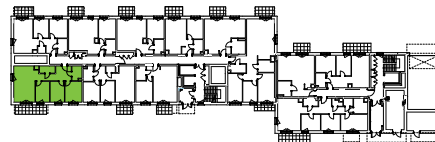


Aranżacja mieszkania jest przykładowa

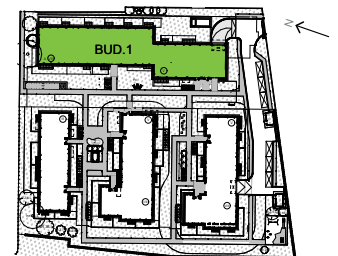
## Powierzchnia użytkowa

|                 |                            |
|-----------------|----------------------------|
| Salon z aneksem | 23,90                      |
| Pokój 1         | 10,52                      |
| Pokój 2         | 8,87                       |
| Pokój 3         | 8,72                       |
| Korytarz        | 6,82                       |
| Łazienka 1      | 4,12                       |
| Hall            | 3,62                       |
| Łazienka 2      | 3,39                       |
| <b>Razem</b>    | <b>69,96 m<sup>2</sup></b> |
| Ogródek         | 53,63                      |
| Taras           | 9,33                       |

## Rzut kondygnacji Parter



## Plan osiedla Budynek 1



U nas nigdy nie płacisz za powierzchnie pod ścianami działowymi