



# ZESPÓŁ BUDYNKÓW WIELORODZINNYCH NOWE ŻERNIKI WROCŁAW

Wrocław ul. Witolda Lipińskiego, Wrocław  
działka nr 69 AR\_10 obręb: Żerniki

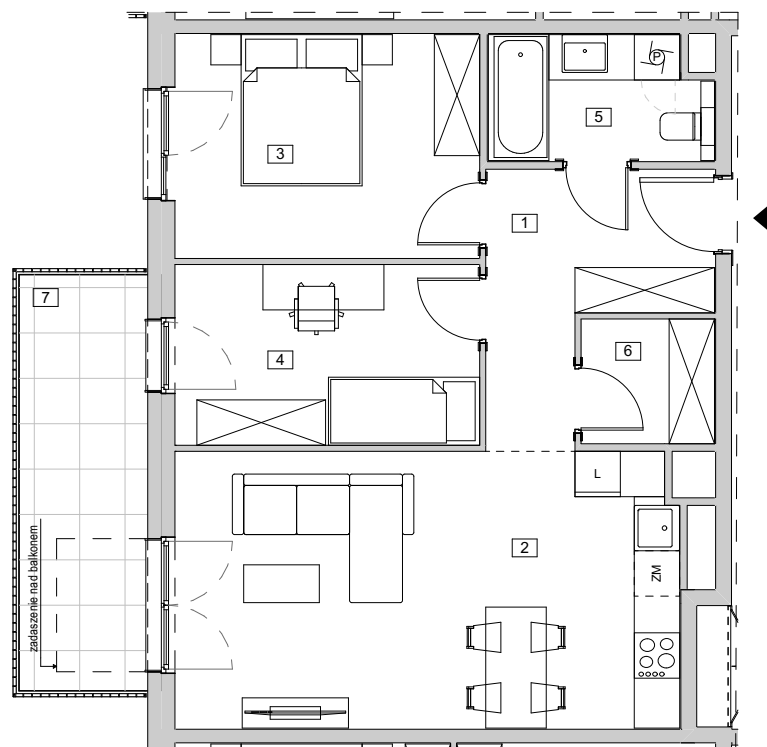
[www.zernikinanovo.pl](http://www.zernikinanovo.pl)

e-mail: [bsmwroclaw@atal.pl](mailto:bsmwroclaw@atal.pl)

ATAL S.A. Biuro Sprzedaży, 51-109 Wrocław, ul. Na Polance 22F



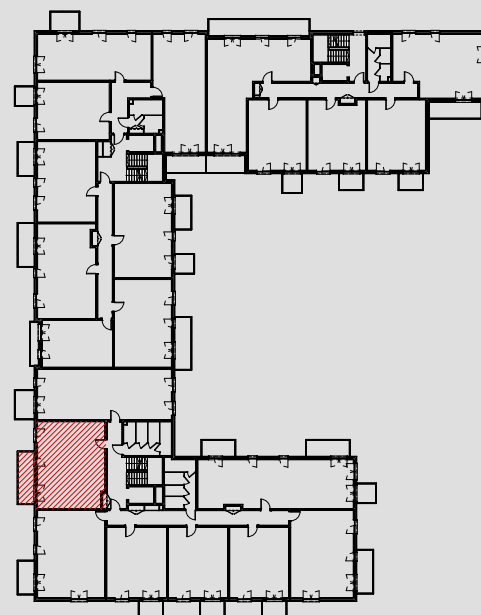
**ŻERNIKI**  
Na Novo



## BUDYNEK 6 - etap II

### MIESZKANIE B6-K1-4-37 PIĘTRO 4

1	PRZEDPOKÓJ	7,91
2	POKÓJ Z ANEKSEM KUCHENNYM	24,23
3	POKÓJ 1	11,88
4	POKÓJ 2	9,60
5	ŁAZIENKA	4,70
6	GARDEROBA	2,91
<b>POWIERZCHNIA UŻYTKOWA</b>		<b>61,23 m<sup>2</sup></b>
7	BALKON	9,32



1. Wymiary pomieszczeń, lokalizację przyborów sanitarnych i inne podano na podstawie projektu budowlanego. W trakcie budowy mogą wystąpić różnice w stosunku do stanu wynikającego z projektu, właściwe dla specyfiki prac budowlanych.
2. Powierzchnia jest obliczona w świetle pionowych przegród w stanie wykończonym, przy uwzględnieniu tynków i okładzin o grubości 1,5cm, na poziomie podłogi oraz bez uwzględnienia listew przypodłogowych, progów itp. Wymiary są podane w stanie bez wykończenia.
3. Powierzchnia użytkowa lokali określona jest na podstawie rozporządzenia Ministra Rozwoju w sprawie szczegółowego zakresu i formy projektu budowlanego z dnia 11 września 2020 r. oraz przy uwzględnieniu treści Polskiej Normy PN-ISO 9836:2022.