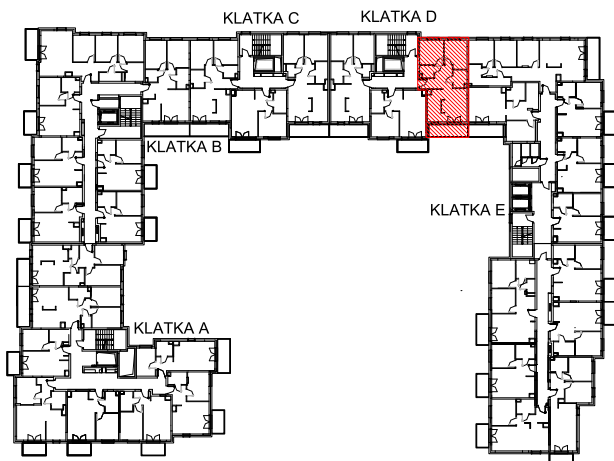

 SCHEMAT LOKALU MIESZKALNEGO  
 NA RZUCIE KONDYGNACJI


SCHEMAT MA CHARAKTER JEDYNIENIE POGŁĄDOWY. W PRZYPADKU EWENTUALNYCH ROZBIEŻNOŚCI  
 POMIĘDZY SCHEMATEM A PROJEKTEM BUDOWLANYM, WIĄŻĄCY JEST PROJEKT BUDOWLANY.

## ROBYG

**OVERKAM 7 QUBE SPV 12 Sp. z o.o.**

 02-972 WARSZAWA, Aleja Rzeczypospolitej 1  
 TEL. (22) 419 11 00, FAX (22) 419 11 03

PROJEKTANT:

 mgr inż. arch.  
 Przemysław Gałach  
 nr upr. GP7342/29/44/91

**GiS Architekci Sp. z o.o.**

 01-688 WARSZAWA, ul. Pęcicka 9 lok. B2  
 TEL (22) 126 08 10

FAZA:

2.E

DATA:

19.04.2023

NR MIESZKANIA:

INWESTYCJA/ETAP/KLATKA/PIĘTRO/NR LOKALU

J/1/D/2/1

ILOŚĆ POKOI:

3

POW. UŻYTKOWA MIESZKANIA WG PN-ISO 9836:

 59,64 m<sup>2</sup>

POW. MIESZKANIA POD ŚCIANKAMI :

 2,01 m<sup>2</sup>

ŁĄCZNA POWIERZCHNIA MIESZKANIA :

 61,65 m<sup>2</sup>

PIĘTRO:

2

POW. BALKONU:

POW. LOGGI:

 8,08 m<sup>2</sup>

KLATKA:

D

POW. TARASU:

POW. OGRÓDKA:

-

LEGENDA:



ŚCIANKI

WYCIĄG WENTYLACYJNY

DRZWI CZKI REWIZYJNE, NAD PODŁOGĄ

MIEJSCE PODŁĄCZENIA OKAPU KUCHENNEGO

UWAGA:

- POWIERZCHNIE LICZONE WG NORMY PN-ISO 9836

- ZE WZGLĘDU NA TRWAJĄCE PRACE PROJEKTOWE POWIERZCHNIE MOGĄ ULEC ZMIANIE

- WYPOSAŻENIE TYLKO W CELACH PREZENTACJI, NIE STANOWI ZOBOWIĄZANIA UMOWNEGO

- NINIEJSZY PROJEKT NIE STANOWI OFERTY W ROZUMIENIU PRZEPISÓW KODEKSU CYWILNEGO

- WYJŚCIE NA TARAS/ LOGGIĘ/ MOŻLIWA RÓŻNICA POZIOMÓW

- PIONY KANALIZACYJNE I PIONY WENTYLACYJNE STANOWIĄ CZĘŚĆ WSPÓLNĄ INSTALACJI

BUDYNKU

- W PRZYPADKU WYSTĘPOWANIA OTWORU REWIZYJNEGO NA PIONIE MUSI BYĆ ZAPEWNIONY DOSTĘP

DO NIEGO ZGODNIE Z DOKUMENTACJĄ TECHNICZNĄ