

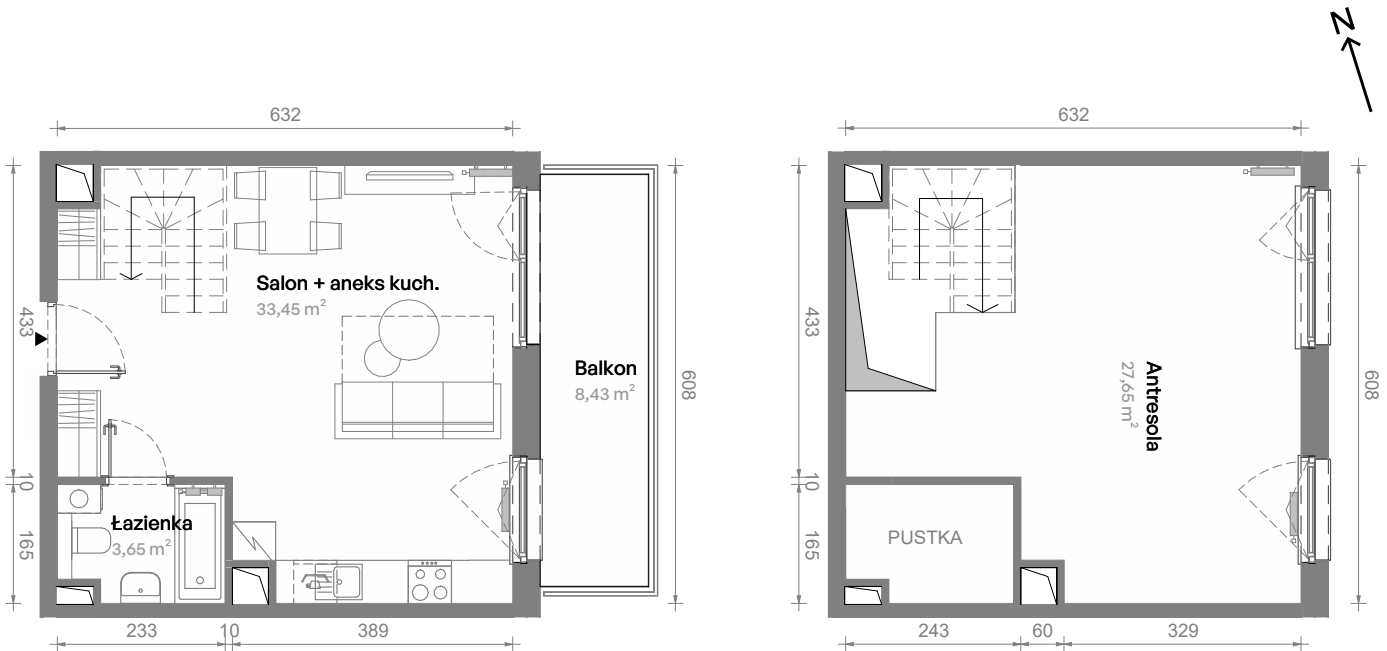
Południe Vita.

nr B1.03.33



Powierzchnia **64,75 m²**

Piętro 3



Aranżacja mieszkania jest przykładowa.
Podano orientacyjne wymiary pomieszczeń.

Powierzchnia **użytkowa**

Rzut kondygnacji **Piętro 3**

Plan osiedla **Budynek B1**

| | |
|---------------------|----------------------------|
| Salon + aneks kuch. | 33,45 m ² |
| Łazienka | 3,65 m ² |
| Antresola | 27,65 m ² |
| Razem | 64,75 m² |
| + Balkon | 8,43 m ² |

U nas nigdy nie płacisz za powierzchnię pod ścianami działowymi

