

## lokal mieszkalny

karta informacyjna inwestycji



data sporządzenia karty: 11.09.2024

### LOKAL NR 66

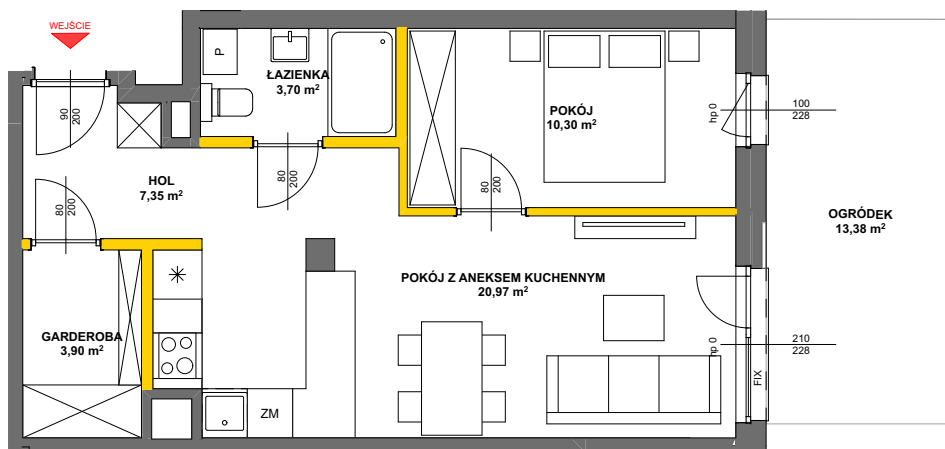
**PIĘTRO** 0  
**POKOJE** 2  
**KLATKA** 4

**POWIERZCHNIA ROZLICZENIOWA** 48.04m<sup>2</sup>  
**POWIERZCHNIA UŻYTKOWA** 46.22m<sup>2</sup>




GARDEROBA 3,90 m<sup>2</sup>  
HOL 7,35 m<sup>2</sup>  
ŁAZIENKA 3,70 m<sup>2</sup>  
POKÓJ 10,30 m<sup>2</sup>  
POKÓJ Z ANEKSEM KUCHENNYM 20,97 m<sup>2</sup>

POWIERZCHNIA POD ŚCIANKAMI DZIAŁOWYMI  
NADAJĄCYMI SIĘ DO DEMONTAŻU 1.82m<sup>2</sup>

**OGRÓDEK** 13.38m<sup>2</sup>



### LEGENDA

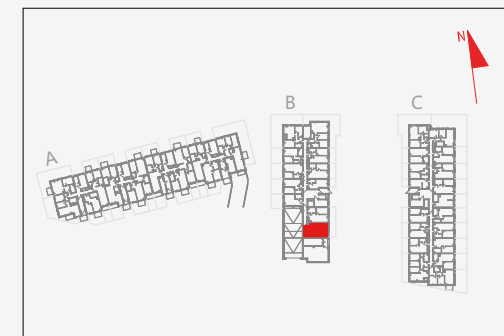
-  ścianki działowe nadające się do demontażu
-  ściany i obudowy pionów instalacyjnych
-  kanały instalacyjne obudowane



**GDYNIA 2023**

Powierzchnia lokalu obliczona została zgodnie z Polską Normą PN-ISO 9836:2015-12, powołaną w rozporządzeniu Ministra Rozwoju z dnia 11 września 2020 roku w sprawie szczegółowego zakresu i formy projektu budowlanego. Powierzchnia rozliczeniowa lokalu, uwzględniająca powierzchnię pod ściankami działowymi, służy do ustalenia ceny sprzedaży. Powierzchnia użytkowa lokalu służy do celów ewidencyjnych i wieczystoksięgowych. Instalacja wodna i kanalizacyjna doprowadzona do kuchni, łazienki i WC, zakończona korkami, nie schowana w ścianach. Rozprowadzenie instalacji pod przybory leży po stronie Nabywcy. Meble, biały montaż oraz drzwi wewnętrzne nie stanowią elementu wyposażenia lokalu. Deweloper zastrzega sobie możliwość wprowadzenia niewielkich zmian w dalszym etapie inwestycji. Przedstawiona aranżacja lokalu jest przykładowa. Wymiary okienne podane są w świetle muru od strony zewnętrznej.

### POŁOŻENIE LOKALU W BUDYNKU B



**MIESZKANIE POWTARZALNE: -**

**Adres inwestycji: Julianów, ul. Urbanistów 14**

BIURO SPRZEDAŻY

 22 12 30 740