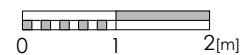


LEGENDA:

ściana nierozbieralna
ściana działowa

A donica z roślinnością
B żywopłot



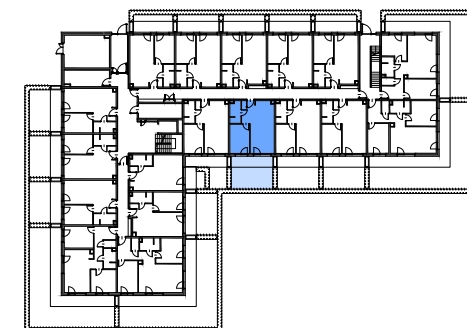
Rezydencja Niechorze

Multico Sp. z o.o.
ul. Ciasna 6
00-232 Warszawa

C117

BUDYNEK	PIĘTRO	LOKAL
C	P	17
1	HOL	4.83 m ²
2	SALON Z ANEKSEM KUCH.	22.15 m ²
3	SYPIALNIA	10.71 m ²
4	ŁAZIENKA	4.38 m ²
	TARAS	8.55 m ²
	OGRÓDEK	17.10 m ²

Powierzchnia użytkowa: **42.07 m²**



1. W TRAKCIE REALIZACJI PRAC BUDOWLANYCH MOGĄ WYSTĄPIĆ NIEZNACZNE RÓŻNICE WYMIARÓW ORAZ ZMIANY W LOKALIZACJI PRZYBORÓW SANITARNYCH, URZĄDZEŃ KUCHENNYCH LUB PODZIAŁU I SPOSOBU OTWIERANIA OKIEN.
2. PRZED PRZYSTĄPIENIEM DO PRAC POLEGAJĄCYCH NA ARANŻACJI WNETRZ TAKICH JAK NP. PROJEKTOWANIE MEBLI, NALEŻY DOKONAĆ OBMIARU Z NATURY.

3. UMIESZCZONE NA KARCIE PROPOZYCJE USYTUOWANIA PRZYBORÓW SANITARNYCH, URZĄDZEŃ KUCHENNYCH, PODZIAŁÓW I SPOSOBU OTWIERANIA OKIEN ORAZ WYMIARY POMIĘSZCZEŃ SĄ ZGODNE Z PROJEKTEM BUDOWLANYM.
4. PODANE NA KARCIE WYMIARY SĄ ZGODNE Z POLSKĄ NORMĄ; PN ISO 9836:1997 ORAZ ROZPORZĄDZENIEM MINISTRA TRANSPORTU, BUDOWNICTWA I GOSPODARKI MORSKIEJ Z DNIA 25 KWIECIAŃA 2012r. W SPRAWIE SZCZEGÓŁOWEGO ZAKRESU I FORMY PROJEKTU BUDOWLANEGO (Dz.U.2018.0.1935 t.j.)