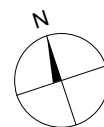
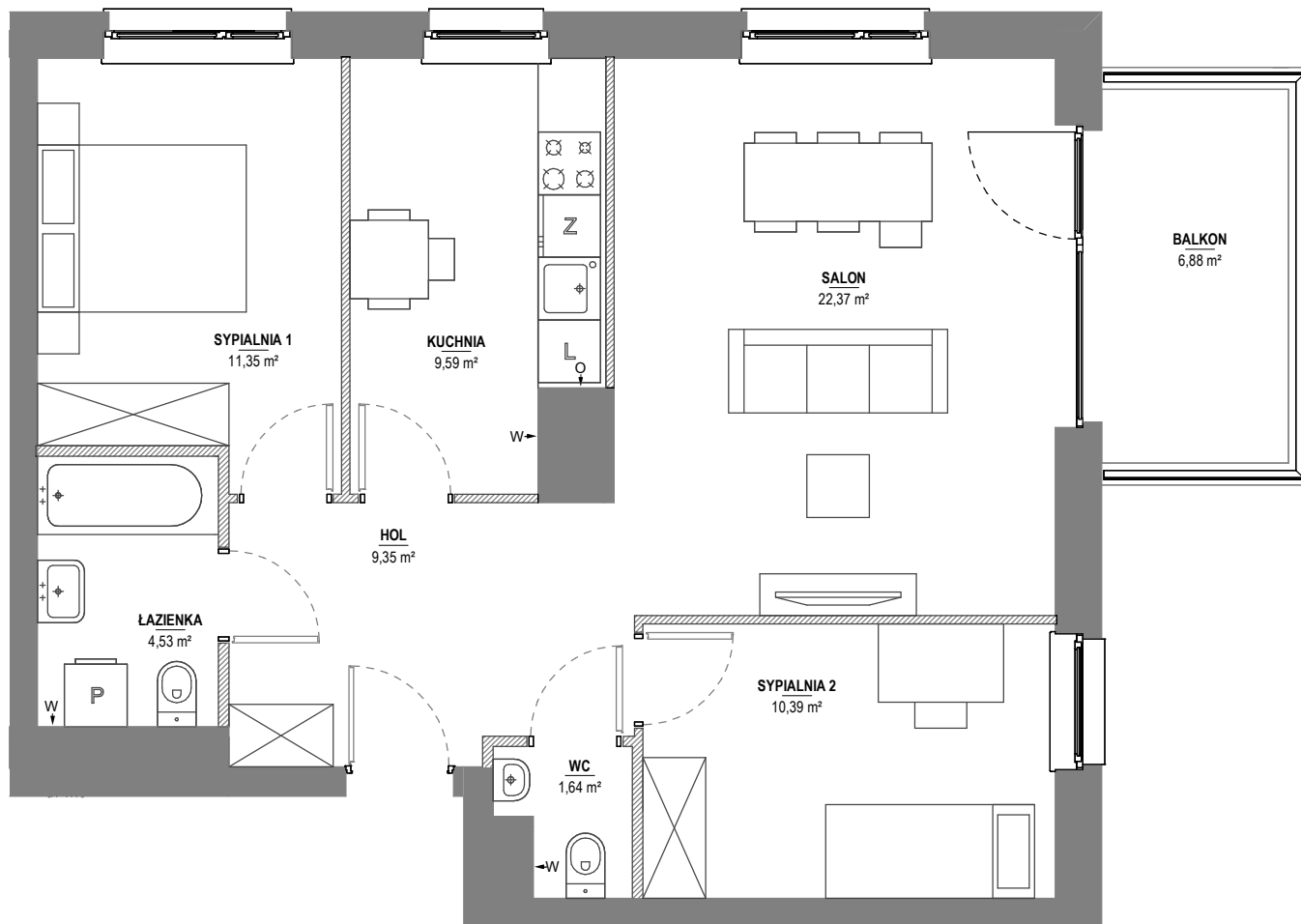
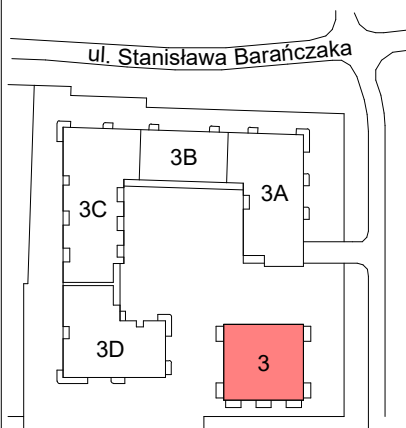
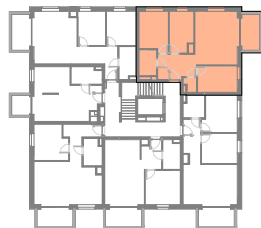


**STACJA JEZYCE**  
**BUDYNEK 3**  
 Poznań - Jeżyce, ul. Stanisława Barańczaka



SCHEMAT LOKALIZACJI BUDYNKU:


 SCHEMAT LOKALU MIESZKALNEGO  
 NA PIĘTRZE:





**TAG**  
**Immobilien AG**

**TAG Residential Real Estate Sp. z o. o.**  
 ul. Jaworska 11  
 53-612 Wrocław  
 KRS 794559

**modo**  
 architektura

**MODO Architektura Sp. z o.o.**  
 ul. Winogrody 137/1, 61-626 Poznań  
 +48 574 067 662  
 www.modoarchitektura.pl

|               |   |                |   |
|---------------|---|----------------|---|
| FAZA:         | DATA:                                   | NR MIESZKANIA: |   |
| <b>4.A</b>    | <b>07.06.2023</b>                       | <b>3M12</b>    |   |
| LICZBA POKOI: | POW. UŻYTKOWA MIESZKANIA WG PN-ISO 9836 | <b>69,22m²</b> |   |
| <b>3</b>      | POW. MIESZKANIA POD ŚCIANKAMI:          | <b>1,99m²</b>  |   |
|               | ŁĄCZNA POW. MIESZKANIA:                 | <b>71,21m²</b> |   |
| PIĘTRO:       | POW. BALKONU:                           | POW. LOGGII:   | - |
|               | <b>2</b>                                | <b>6,88m²</b>  |   |
| KLATKA:       | POW. TARASU:                            | POW. OGRÓDKA:  | - |
|               | <b>3</b>                                |                |   |

**LEGENDA:**  ŚCIANKI  WYCIĄG WENTYLACYJNY  MIEJSCE PODŁĄCZENIA OKAPU KUCHENNEGO

**UWAGA:**  
 - POWIERZCHNIE LICZONE WEDŁUG NORMY PN-ISO 9836  
 - ZE WZGLĘDU NA TRWAJĄCE PRACE PROJEKTOWE POWIERZCHNIE I LUB WYMIARY MOGĄ ULEĆ ZMIANIE  
 - WYPOSAŻENIE TYLKO W CELACH PREZENTACJI, NIE STANOWI ZOBOWIĄZANIA UMOWNEGO  
 - NINIEJSZY PROJEKT NIE STANOWI OFERTY W ROZUMIENIU PRZEPISÓW KODEKSU CYWILNEGO  
 - WYŚCIE NA TARASŁOGGIE - MOŻLIWA RÓŻNICA POZIOMÓW  
 - PIONY KANALIZACYJNE I PIONY WENTYLACYJNE STANOWIĄ CZĘŚĆ WSPÓLNA INSTALACJI BUDYNKU  
 - W PRZYPADKU WYSTĘPOWANIA OTWORU REWIZYJNEGO NA PIONIE, MUSI BYĆ ZAPEWNIONY DOSTĘP DO NIEGO, ZGODNIE Z DOKUMENTACJĄ TECHNICZNĄ  
 - W PRZYPADKU WYSTĘPOWANIA PODWÓJNYCH DRZWI BALKONOWYCH, TYLKO JEDNO SKRZYDŁO DRZWIOWE JEST WYPOSAŻONE W KLAMKĘ