



# **MNIKÓW „ZIELONA DOLINA”**

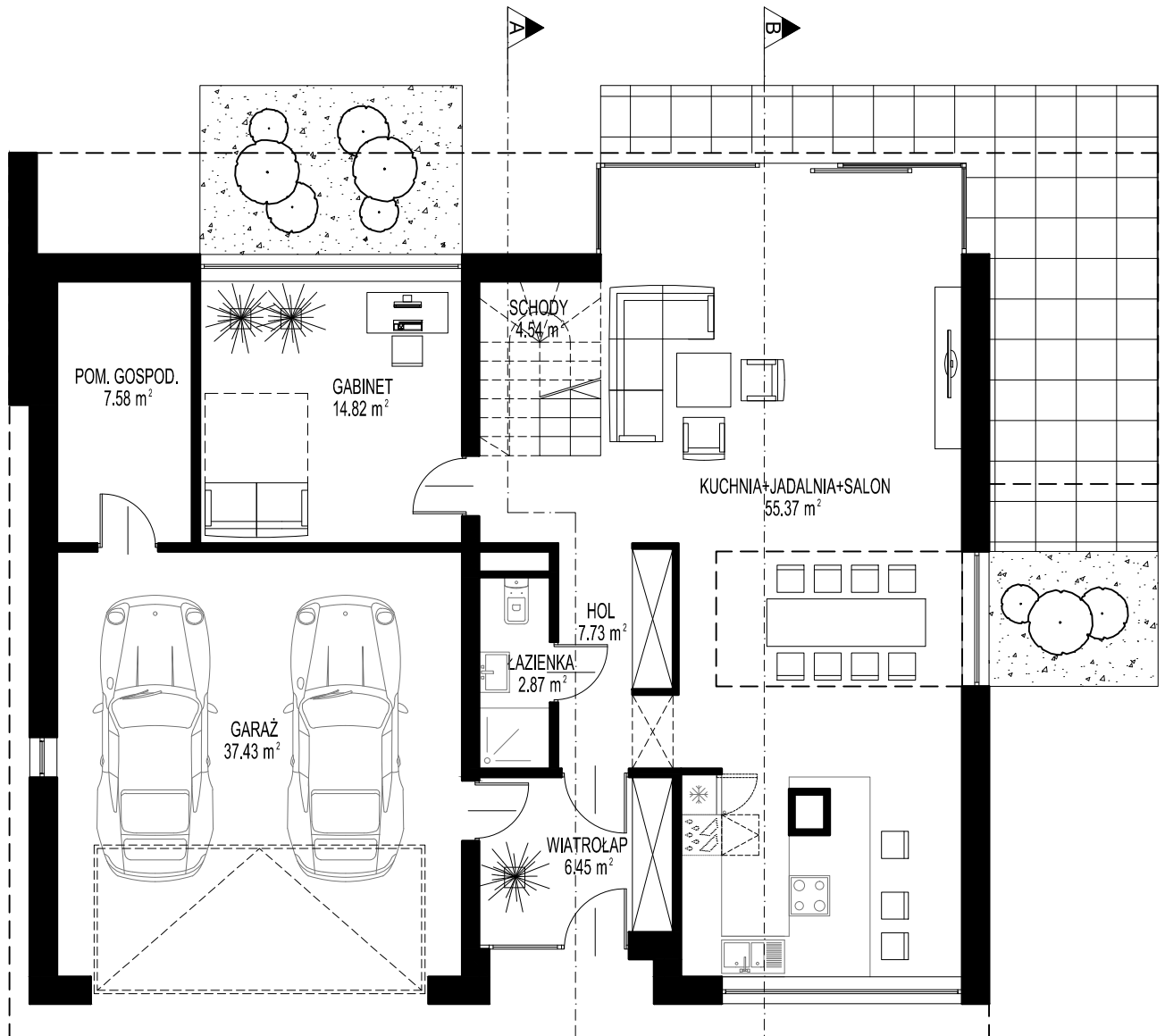
PROJEKT KONCEPCYJNY ZABUDOWY JEDNORODZINNEJ



NR BUDYNKU	POWIERZCHNIA BUDYNKU	POWIERZCHNIA GARAŻU	LICZBA BUDYNKÓW	PROCENT UDZIAŁU W ZABUDOWIE
A	181,93m <sup>2</sup>	29,69m <sup>2</sup>	5	17%
B	239,28m <sup>2</sup>	37,43m <sup>2</sup>	10	33%
D	286,20m <sup>2</sup>	43,83m <sup>2</sup>	7	23%
E	198,72m <sup>2</sup>	35,12m <sup>2</sup>	8	27%
		Razem	30	100%

PROJEKT KONCEPCYJNY ZABUDOWY JEDNORODZINNEJ  
MNIKOW "ZIELONA DOLINA"

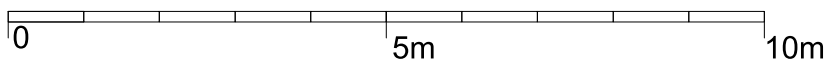
MODUŁ **B**



PARTER  
137.07m<sup>2</sup>

POWIERZCHNIA UŻYTKOWA

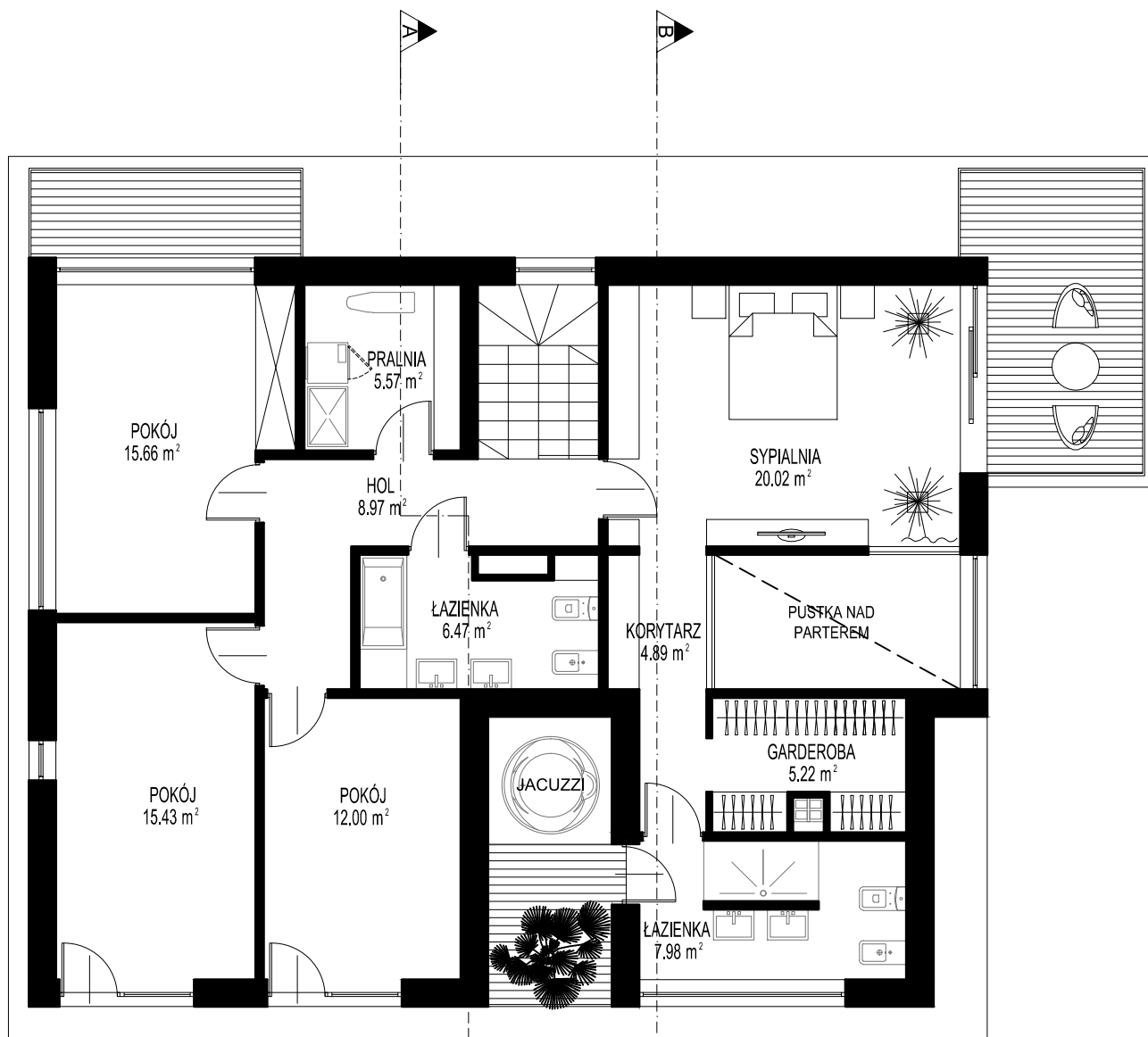
239.28m<sup>2</sup>



**ARDEMATIK**  
S P . Z O . O . S P . K .

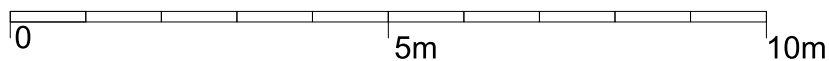
PROJEKT KONCEPCYJNY ZABUDOWY JEDNORODZINNEJ  
MNIKOW "ZIELONA DOLINA"

MODUŁ **B**



I PIĘTRO  
102.21m<sup>2</sup>

POWIERZCHNIA UŻYTKOWA  
239.28m<sup>2</sup>



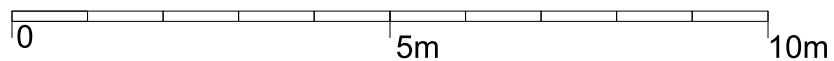
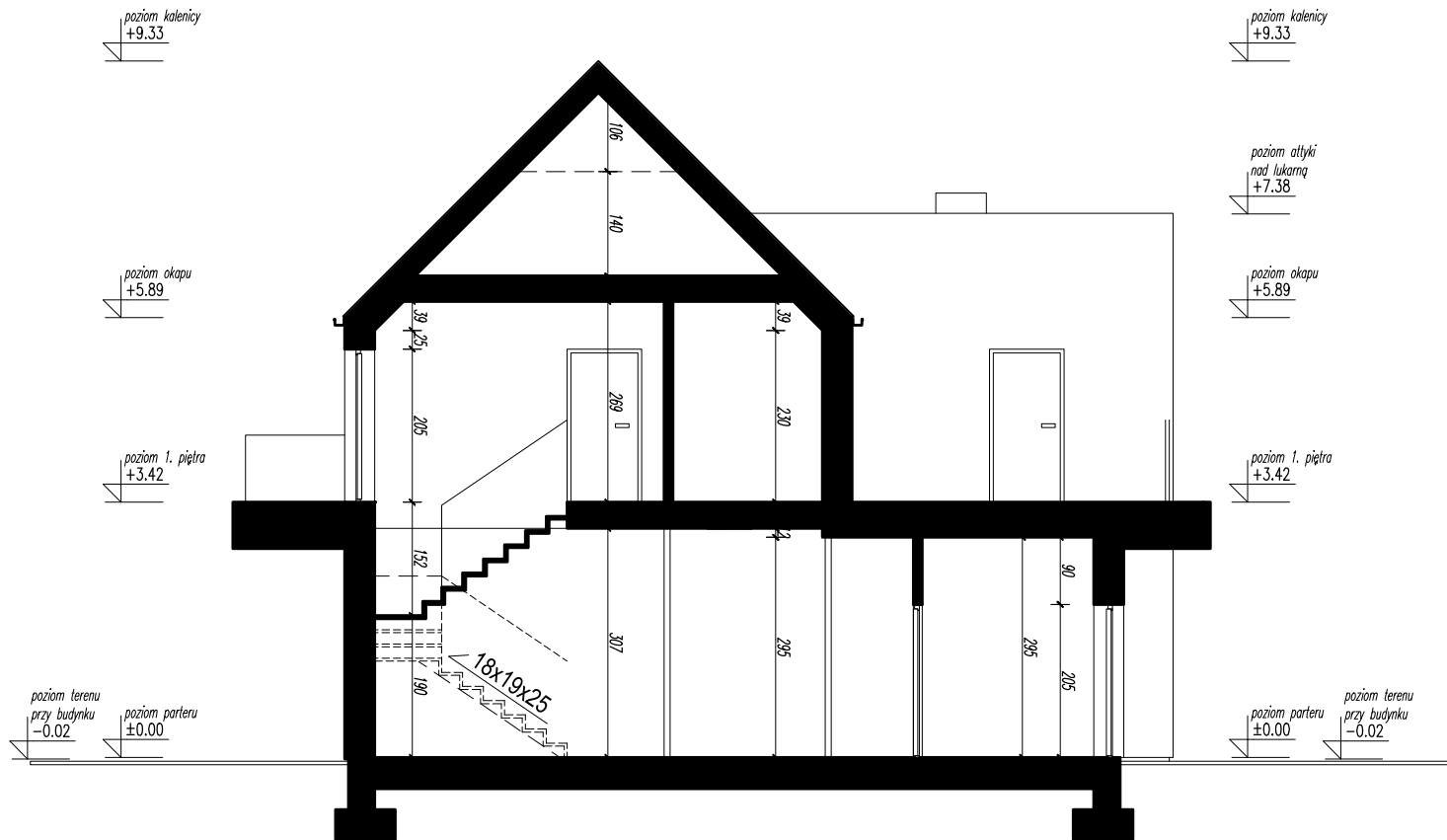
**ARDEMATIK**  
S P . Z O . O . S P . K .

PROJEKT KONCEPCYJNY ZABUDOWY JEDNORODZINNEJ  
MNIKOW "ZIELONA DOLINA"

B

PRZEKRÓJ A-A

MODUŁ



ARDEMATIK  
S P . Z O . O . S P . K .





moduł **B**