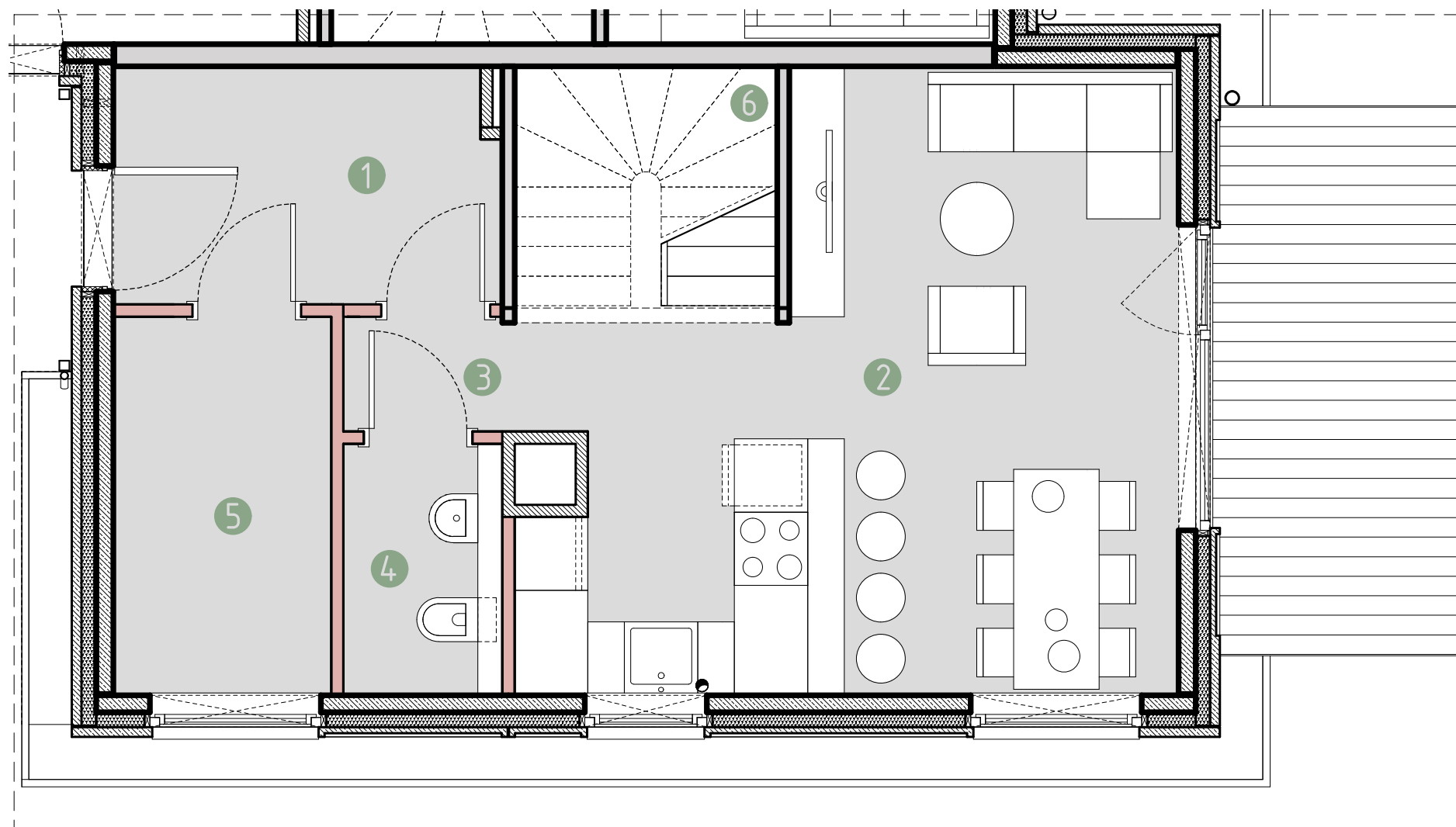
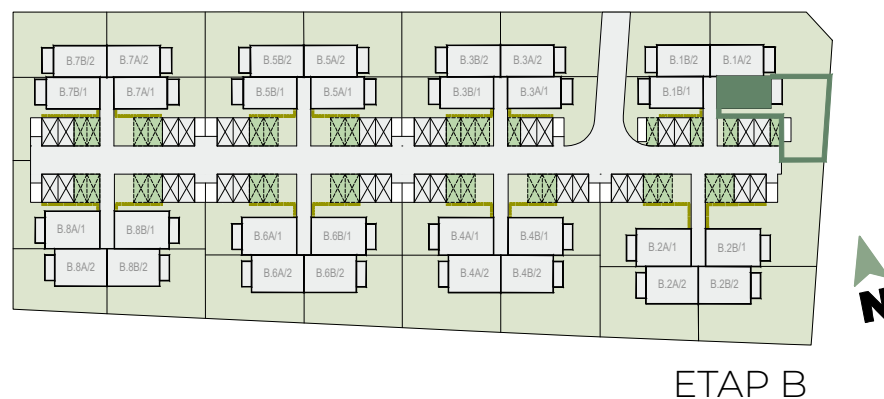


# WOLA VILLAGE

## DOM B.1A/1

### PARTER



### DOM B.1A/1

#### PARTER - 40.03 m<sup>2</sup>

<b>1. Wiatrołap</b>	<b>5.87 m<sup>2</sup></b>
<b>2. Salon z aneksem kuchennym</b>	<b>22.91 m<sup>2</sup></b>
<b>3. Korytarz</b>	<b>1.22 m<sup>2</sup></b>
<b>4. Toaleta</b>	<b>2.68 m<sup>2</sup></b>
<b>5. Pom. gospodarcze</b>	<b>5.55 m<sup>2</sup></b>
<b>6. Klatka schodowa</b>	<b>1.80 m<sup>2</sup></b>

#### 1 PIĘTRO - 42.99 m<sup>2</sup>

7. Pokój 1	16.10 m <sup>2</sup>
8. Pokój 2	16.41 m <sup>2</sup>
9. Łazienka	4.08 m <sup>2</sup>
10. Korytarz	1.90 m <sup>2</sup>
11. Klatka schodowa	4.50 m <sup>2</sup>

#### ANTRESOLA\* - 34.81 m<sup>2</sup>

12. Sypialnia	16.00 m <sup>2</sup>
13. Łazienka	3.52 m <sup>2</sup>
14. Pokój	5.75 m <sup>2</sup>
15. Korytarz	3.64 m <sup>2</sup>
16. Pom. techniczne	5.90 m <sup>2</sup>
<b>117.83 m<sup>2</sup></b>	

17. Loggia	~ 3.27 m <sup>2</sup>
18. Ogród	~ 141.61 m <sup>2</sup>



Powierzchnia użytkowa lokalu określona jest na podstawie rozporządzenia Ministra Rozwoju z dnia 11.09.2020 r. w sprawie szczegółowego zakresu i formy projektu budowlanego oraz uwzględnieniu treści Polskiej Normy PN-ISO 9836:2022-07. Powierzchnie ogródków i loggii nie podlegają obmiarowi. Wymiary pomieszczeń i przyborów sanitarnych podano na podstawie projektu budowlanego. W toku budowy dopuszczalne są zmiany wynikające z technologii realizowania prac. Rzut mieszkania ma charakter informacyjny i nie stanowi oferty w rozumieniu Kodeksu Cywilnego.

**URBA**

**BIURO SPRZEDAŻY:**

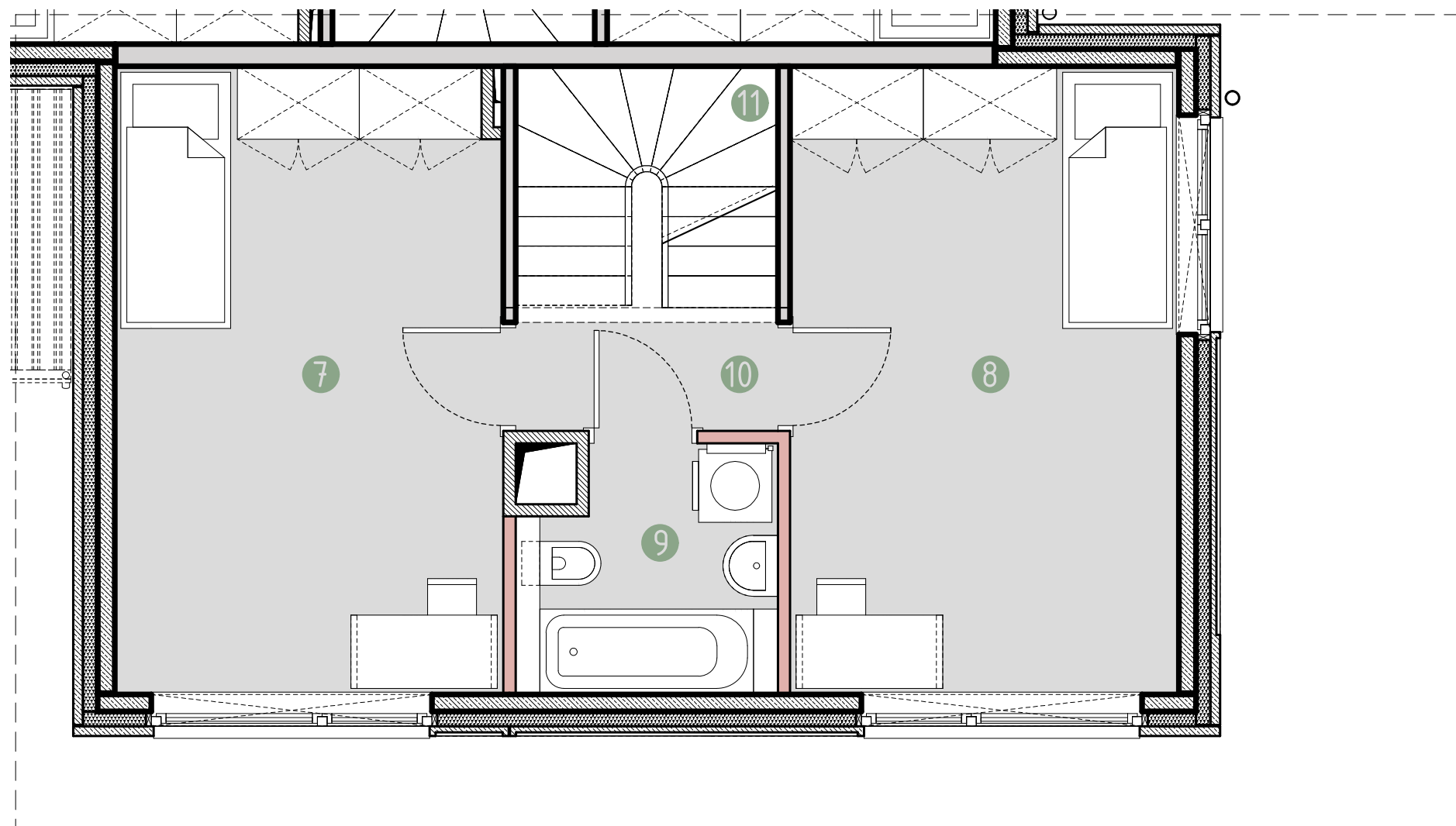
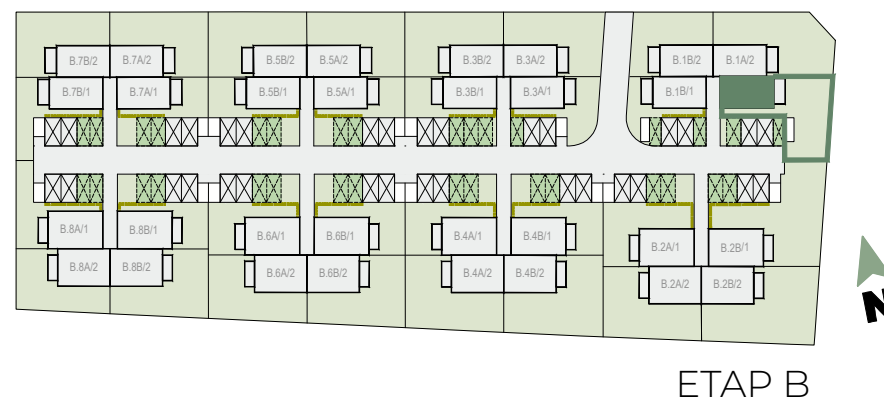
tel. +48 12 314 30 04

sprzedaz@urba.pl | www.wolavillage.pl

# WOLA VILLAGE

## DOM B.1A/1

### I PIĘTRO



### DOM B.1A/1

<b>PARTER - 40.03 m<sup>2</sup></b>	
1. Wiatrołap	5.87 m <sup>2</sup>
2. Salon z aneksem kuchennym	22.91 m <sup>2</sup>
3. Korytarz	1.22 m <sup>2</sup>
4. Toaleta	2.68 m <sup>2</sup>
5. Pom. gospodarcze	5.55 m <sup>2</sup>
6. Klatka schodowa	1.80 m <sup>2</sup>
<b>1 PIĘTRO - 42.99 m<sup>2</sup></b>	
<b>7. Pokój 1</b>	<b>16.10 m<sup>2</sup></b>
<b>8. Pokój 2</b>	<b>16.41 m<sup>2</sup></b>
<b>9. Łazienka</b>	<b>4.08 m<sup>2</sup></b>
<b>10. Korytarz</b>	<b>1.90 m<sup>2</sup></b>
<b>11. Klatka schodowa</b>	<b>4.50 m<sup>2</sup></b>
<b>ANTRESOLA* - 34.81 m<sup>2</sup></b>	
12. Sypialnia	16.00 m <sup>2</sup>
13. Łazienka	3.52 m <sup>2</sup>
14. Pokój	5.75 m <sup>2</sup>
15. Korytarz	3.64 m <sup>2</sup>
16. Pom. techniczne	5.90 m <sup>2</sup>
<b>117.83 m<sup>2</sup></b>	
17. Loggia	~ 3.27 m <sup>2</sup>
18. Ogród	~ 141.61 m <sup>2</sup>

ściany nośne
  szachty
  ścianki działowe
  ogródek



Powierzchnia użytkowa lokalu określona jest na podstawie rozporządzenia Ministra Rozwoju z dnia 11.09.2020 r. w sprawie szczegółowego zakresu i formy projektu budowlanego oraz uwzględnieniu treści Polskiej Normy PN-ISO 9836:2022-07. Powierzchnie ogródków i loggii nie podlegają obmiarowi. Wymiary pomieszczeń i przyborów sanitarnych podano na podstawie projektu budowlanego. W toku budowy dopuszczalne są zmiany wynikające z technologii realizowania prac. Rzut mieszkania ma charakter informacyjny i nie stanowi oferty w rozumieniu Kodeksu Cywilnego.

**URBA**

**BIURO SPRZEDAŻY:**

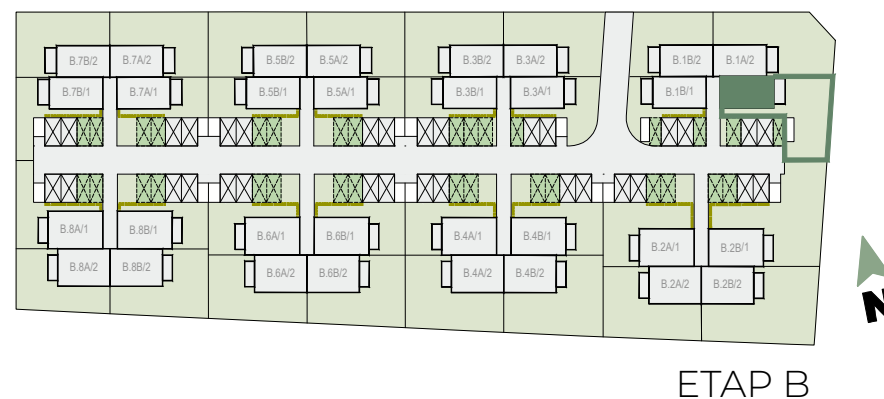
tel. +48 12 314 30 04

sprzedaz@urba.pl | www.wolavillage.pl

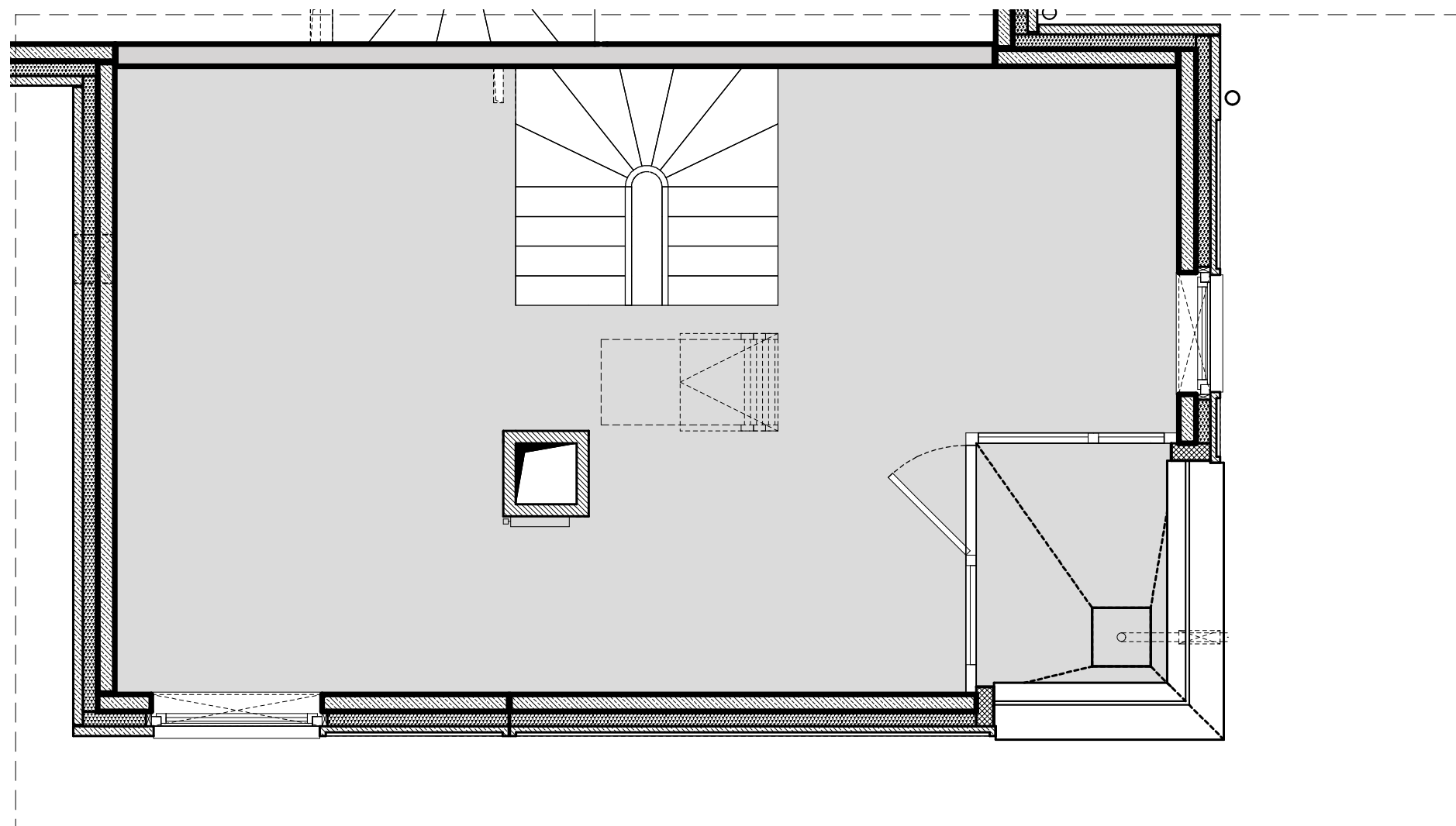
# WOLA VILLAGE

## DOM B.1A/1

### ANTRESOLA



ETAP B



### DOM B.1A/1

PARTER - 40.03 m<sup>2</sup>

1. Wiatrołap	5.87 m <sup>2</sup>
2. Salon z aneksem kuchennym	22.91 m <sup>2</sup>
3. Korytarz	1.22 m <sup>2</sup>
4. Toaleta	2.68 m <sup>2</sup>
5. Pom. gospodarcze	5.55 m <sup>2</sup>
6. Klatka schodowa	1.80 m <sup>2</sup>

1 PIĘTRO - 42.99 m<sup>2</sup>

7. Pokój 1	16.10 m <sup>2</sup>
8. Pokój 2	16.41 m <sup>2</sup>
9. Łazienka	4.08 m <sup>2</sup>
10. Korytarz	1.90 m <sup>2</sup>
11. Klatka schodowa	4.50 m <sup>2</sup>

**ANTRESOLA\* - 34.81 m<sup>2</sup>**

<b>12. Sypialnia</b>	<b>16.00 m<sup>2</sup></b>
<b>13. Łazienka</b>	<b>3.52 m<sup>2</sup></b>
<b>14. Pokój</b>	<b>5.75 m<sup>2</sup></b>
<b>15. Korytarz</b>	<b>3.64 m<sup>2</sup></b>
<b>16. Pom. techniczne</b>	<b>5.90 m<sup>2</sup></b>
	<b>117.83 m<sup>2</sup></b>

17. Loggia	~ 3.27 m <sup>2</sup>
18. Ogród	~ 141.61 m <sup>2</sup>



Powierzchnia użytkowa lokalu określona jest na podstawie rozporządzenia Ministra Rozwoju z dnia 11.09.2020 r. w sprawie szczegółowego zakresu i formy projektu budowlanego oraz uwzględnieniu treści Polskiej Normy PN-ISO 9836:2022-07. Powierzchnie ogródków i loggii nie podlegają obmiarowi. Wymiary pomieszczeń i przyborów sanitarnych podano na podstawie projektu budowlanego. W toku budowy dopuszczalne są zmiany wynikające z technologii realizowania prac. Rzut mieszkania ma charakter informacyjny i nie stanowi oferty w porozumieniu Kodeksu Cywilnego.

**URBA**

**BIURO SPRZEDAŻY:**

tel. +48 12 314 30 04

sprzedaz@urba.pl | www.wolavillage.pl

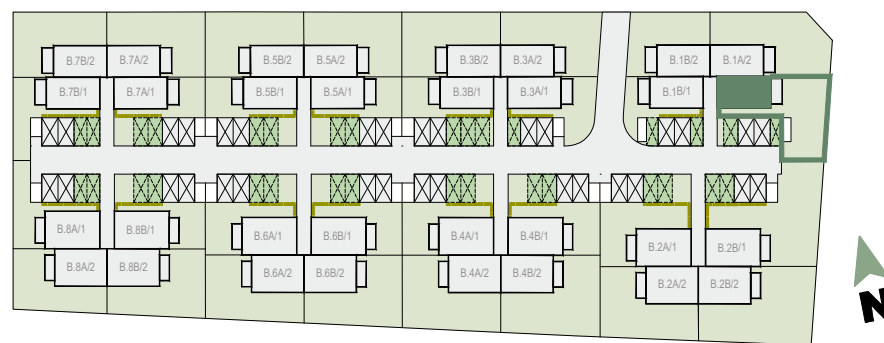
# WOLA VILLAGE

DOM B.1A/1

## ANTRESOLA

\*przykładowa aranżacja

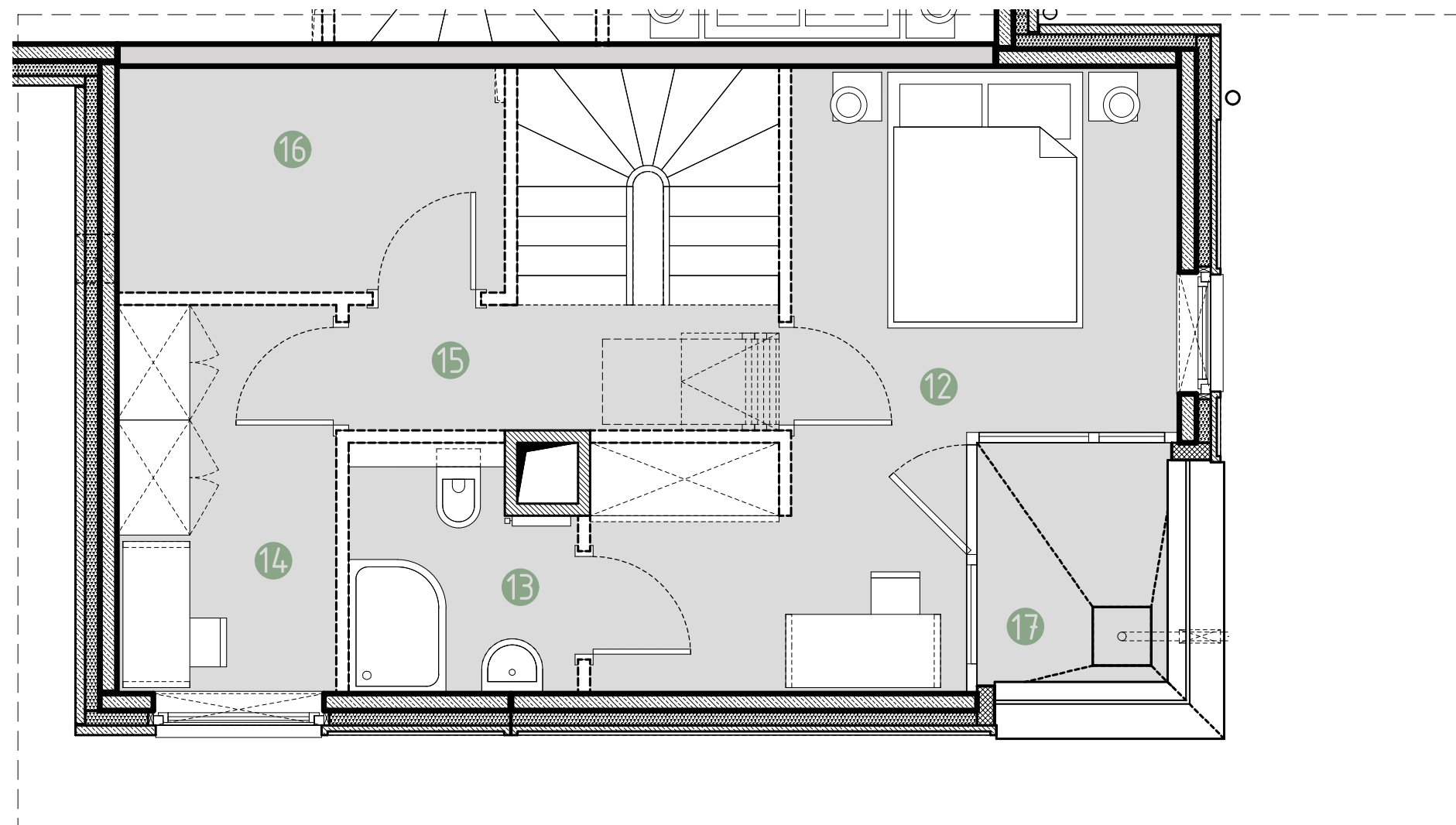
Uwaga: Sposób adaptacji przestrzeni antresoli na etapie wykończenia mieszkania przez właściciela.



ETAP B



WOLA VILLAGE



### DOM B.1A/1

PARTER - 40.03 m<sup>2</sup>

1. Wiatrołap	5.87 m <sup>2</sup>
2. Salon z aneksem kuchennym	22.91 m <sup>2</sup>
3. Korytarz	1.22 m <sup>2</sup>
4. Toaleta	2.68 m <sup>2</sup>
5. Pom. gospodarcze	5.55 m <sup>2</sup>
6. Klatka schodowa	1.80 m <sup>2</sup>

1 PIĘTRO - 42.99 m<sup>2</sup>

7. Pokój 1	16.10 m <sup>2</sup>
8. Pokój 2	16.41 m <sup>2</sup>
9. Łazienka	4.08 m <sup>2</sup>
10. Korytarz	1.90 m <sup>2</sup>
11. Klatka schodowa	4.50 m <sup>2</sup>

**ANTRESOLA\* - 34.81 m<sup>2</sup>**

<b>12. Sypialnia</b>	<b>16.00 m<sup>2</sup></b>
<b>13. Łazienka</b>	<b>3.52 m<sup>2</sup></b>
<b>14. Pokój</b>	<b>5.75 m<sup>2</sup></b>
<b>15. Korytarz</b>	<b>3.64 m<sup>2</sup></b>
<b>16. Pom. techniczne</b>	<b>5.90 m<sup>2</sup></b>
	<b>117.83 m<sup>2</sup></b>

17. Loggia	~ 3.27 m <sup>2</sup>
18. Ogród	~ 141.61 m <sup>2</sup>

ściany nośne

szachty

ścianki działowe

ogródek

0 0.5 1 1.5 2 2.5m

Powierzchnia użytkowa lokalu określona jest na podstawie rozporządzenia Ministra Rozwoju z dnia 11.09.2020 r. w sprawie szczegółowego zakresu i formy projektu budowlanego oraz uwzględnieniu treści Polskiej Normy PN-ISO 9836:2022-07. Powierzchnie ogródków i loggii nie podlegają obmiarowi. Wymiary pomieszczeń i przyborów sanitarnych podano na podstawie projektu budowlanego. W toku budowy dopuszczalne są zmiany wynikające z technologii realizowania prac. Rzut mieszkania ma charakter informacyjny i nie stanowi oferty w porozumieniu Kodeksu Cywilnego.

URBA

BIURO SPRZEDAŻY:

tel. +48 12 314 30 04

sprzedaz@urba.pl | www.wolavillage.pl