

# XYZ

PLACE

+48 501 801 700  
www.xyzplace.pl

BUDYNEK MIESZKALNY WIELORODZINNY Z USŁUGAMI, GARAŻEM PODZIEMNYM I  
NIEZBĘDĄ INFRASTRUKTURĄ  
przy ul. Komitetu Obrony Robotników w Warszawie

PLAN SYTUACYJNY



ul. Komitetu Obrony Robotników

2 PIĘTRO / KLATKA C

## MIESZKANIE F1.C.02.03

LICZBA POKOI	POWIERZCHNIA UŻYTKOWA	WYSOKOŚĆ
2	46.94 m <sup>2</sup>	2.65 m

### WYKAZ POWIERZCHNI POMIESZCZEŃ

1.	SALON	18.57 m <sup>2</sup>
2.	KUCHNIA	4.67 m <sup>2</sup>
3.	POKÓJ	9.94 m <sup>2</sup>
4.	ŁAZIENKA	5.88 m <sup>2</sup>
5.	HOL	7.88 m <sup>2</sup>
6.	BALKON	3.64 m <sup>2</sup>

### INNE MIESZKANIA O PODOBNYM UKŁADZIE

Numer	Piętro
F1.C.01.03	01
F1.C.02.03	02
F1.D.09.03	09
F1.D.10.03	10

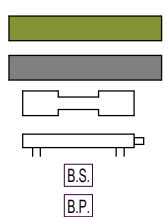
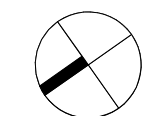
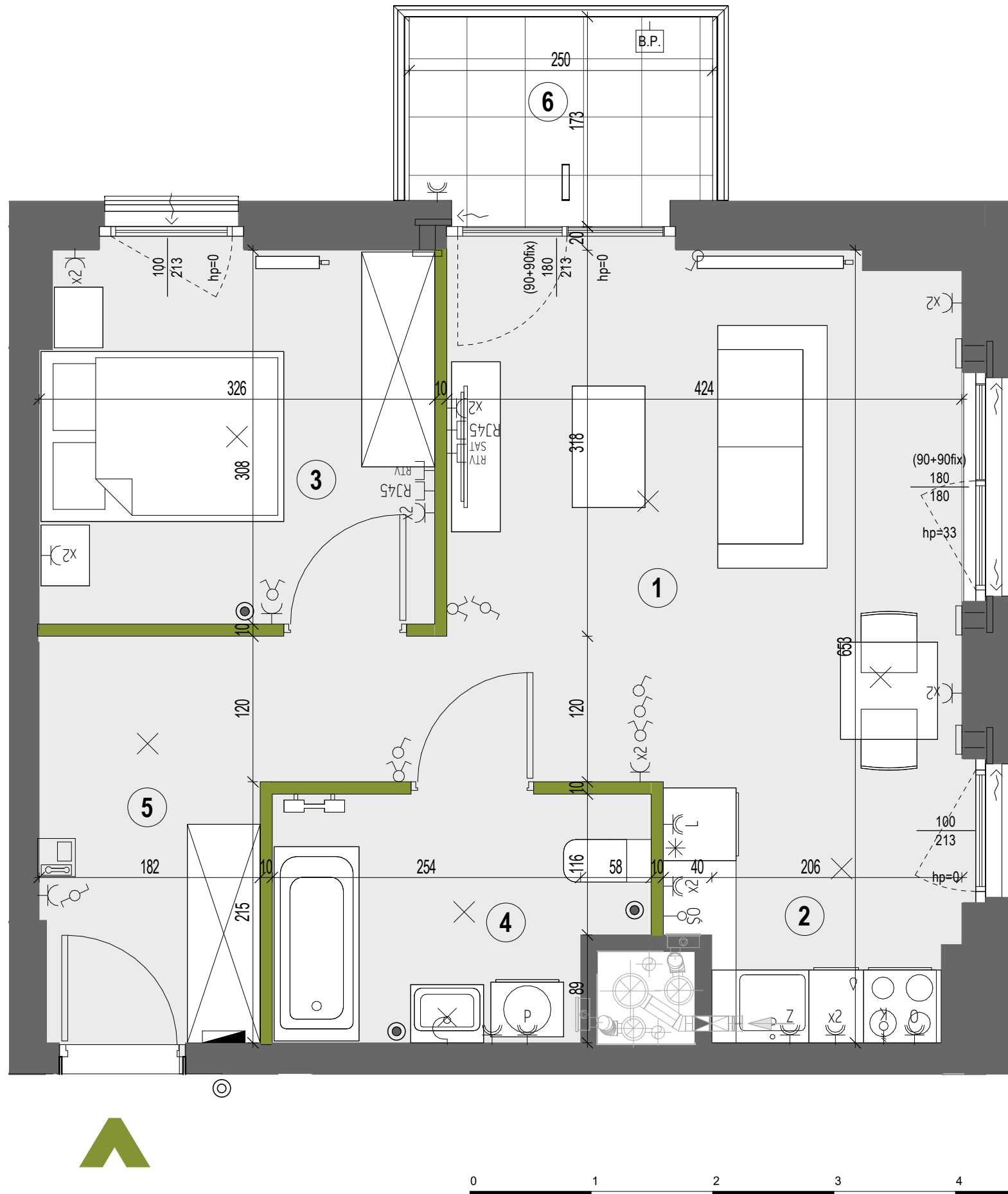


Witamy  
w okolicy.

Matexi Polska Sp. z o.o.  
al. Jana Pawła II 29, 00-867 Warszawa  
www.matexpolska.pl

KURYŁOWICZ  
& ASSOCIATES  
architecture  
studio

Kuryłowicz & Associates Engineering Sp. z o.o.  
ul. Grójecka 22/24 lok.5 02-301 Warszawa  
tel.226163798 fax.226163799



ŚCIANY DZIAŁOWE NADAJĄCE SIĘ DO  
DEMONTAŻU  
ŚCIANY MUROWANE  
GRZEJNIK ŁAZIENKOWY  
GRZEJNIK ŚCIENNY  
BALUSTRADA SZKLANA  
BALUSTRADA SZKLANA Z PANELEM

WPUST OŚW. SUFITOWY  
WPUST OŚW. ŚCIENNY (KINKIET)  
GNAZDO WTYCZKOWE POJEDYNCZE  
GNAZDO WTYCZKOWE BRYGOSZCZELNE  
P- dla pralki, G- dla grzejnika, Z- dla zmywarki  
L- dla lodówki, O- dla okapu kuchennego

WYŁĄCZNIK OŚWIETLENIOWY POJEDYNCZY  
WYŁĄCZNIK OŚWIETLENIOWY SCHODOWY  
WYŁĄCZNIK OŚWIETLENIOWY SCHODOWY PODWÓJNY  
WYŁĄCZNIK OŚWIETLENIOWY ŚWIECZNIKOWY  
WYŁĄCZNIK OŚWIETLENIOWY SCHODOWY

PRZYCISK DZWONKA  
WYPUST ZASILANIA KUCHNI  
WYPUST OŚWIETLENIA PODSZAFKOWEGO KUCHNI  
GNAZDO RTV/SAT  
KRÓCIEC WENTYLACJI OKAPOWEJ  
PRZYCISK PRZYCISKOWY WENTYLATORNY

GNAZDO RTV  
GNAZDO TELEKOMUNIKACYJNE  
OPRAWA OŚW. BALKONOWA KINKIET  
ROZDZIELNICA MIESZKANIOWA / TELETECHNICZNA  
NAWIETRZAK GLIFOWY

PIONY WENTYLACYJNE:  
-KUCHNIA/ŁAZIENKA  
-OKAP KUCHENNY  
PION KAN. SANITARNEJ  
VIDEO-DOMOFON  
NAWIETRZAK OKIENNY

KARTA KATALOGOWA JEST ZAŁĄCZNIKIEM DO UMOWY  
Powierzchnia użytkowa zgodnie z normą PN-ISO 9836:2015-12.  
Wymiary podane są w stanie wykończonym na poziomie podłogi.  
Wymiary i powierzchnie mogą ulec nieznacznym zmianom.  
Do powierzchni użytkowej nie wlicza się powierzchni elementów nadających się do demontażu (rury, kanały, ścianki działowe).  
Instalacje oraz urządzenia elektryczne, sanitarne zabudowy g-k oraz drzwi wewnętrzne nie stanowią wyposażenia lokali.  
Przedstawiono przykładowe rozmieszczenie urządzeń sanitarnych i kuchennych.  
Podłoga pod posadzkę wykonaną ze szlachty.  
Na warstwy wykończeniowe podłóg przewidziano 2 cm.  
Zabrania się ingerencji w elementy nośne budynku oraz szachty instalacyjne.\*