

skala 1:100

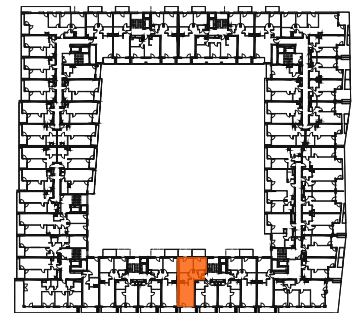
## Mieszkanie 136

### 3 pokoje z aneksem

klatka	E
nr lokalu	136
piętro	3
kondygnacja	4
balkon 1	5.87 m <sup>2</sup>
balkon 2	6.48 m <sup>2</sup>

### oznaczenia pomieszczeń

01.	przedpokój	9.03 m <sup>2</sup>
02.	salon z aneksem	22.99 m <sup>2</sup>
03.	łazienka	5.20 m <sup>2</sup>
04.	pokój	14.13 m <sup>2</sup>
05.	pokój	11.22 m <sup>2</sup>
06.	wc	1.55 m <sup>2</sup>



## Budynek B

pow. użytkowa 64.12 m<sup>2</sup>

ściany działowe nadające się do demontażu  
 konstrukcja i szachty instalacyjne

Powierzchnia użytkowa lokalu wyliczona zgodnie z normą PN-ISO 9836:2022-07. Szczegółowe zasady ustalenia powierzchni lokalu po jego wybudowaniu określa umowa deweloperska. Karta katalogowa jest załącznikiem do umowy deweloperskiej. Powierzchnia lokalu może ulec zmianom w przypadkach określonych umową deweloperską. Aranżacja ma charakter przykładowy, umeblowanie nie stanowi wyposażenia lokalu.

**PROFBUD** biuro@profbud.info  
tel. 605 606 606

**MA** MąkaSojka