

Legenda:

- Ściany działowe
- Ściany konstrukcyjne

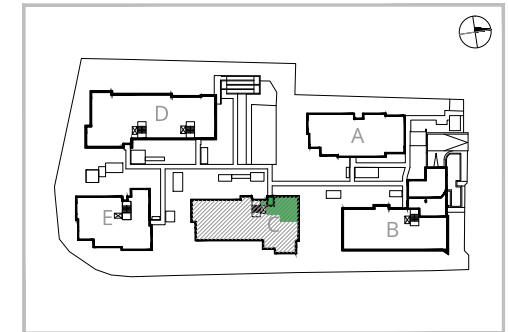
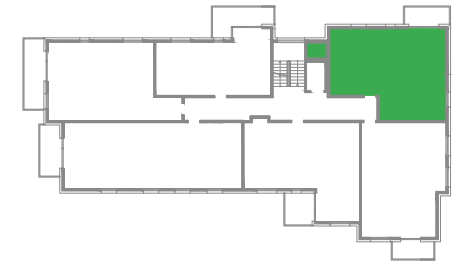
Uwagi:

Przy obliczaniu powierzchni uwzględniono normę PN-ISO 9836. Powierzchnia pod ścianami działowymi nie jest wliczona do powierzchni użytkowej mieszkania. Powierzchnia balkonów może ulec zmianie o 5%. Wymiary podano w stanie surowym. Przedstawiona aranżacja lokalu jest przykładowa, rysunki w tym zakresie mają charakter informacyjny i nie stanowią oferty w rozumieniu przepisów Kodeksu Cywilnego.

U Przybyszewskiego

ul. Brązownicza

Kraków



Budynek - C Piętro - 2 Nr lokalu - 39

Pokój z aneksem	27.15 m ²
Pokój	17.55 m ²
Pokój	10.87 m ²
Przedpokój	9.11 m ²
Łazienka	5.07 m ²
Łazienka	4.46 m ²
Pow. użytkowa -	74.21 m²
Balkon	5.58 m ²

Biurow sprzedaży: ul. Armii Krajowej 19, tel.: 12 639 57 00

EKOPARK

www.ekopark.pl