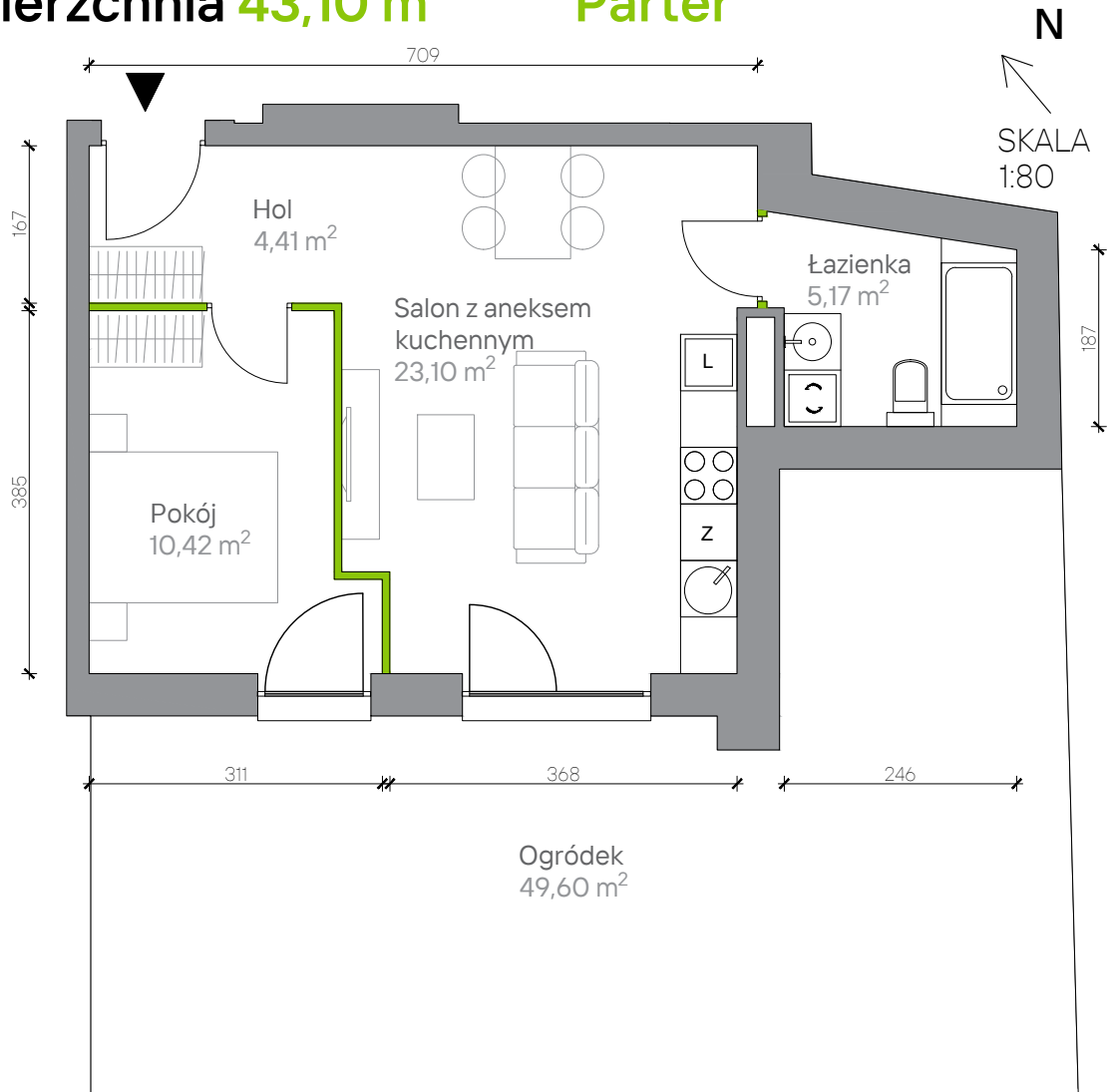


# Jesionowa Vita

nr B/0/3



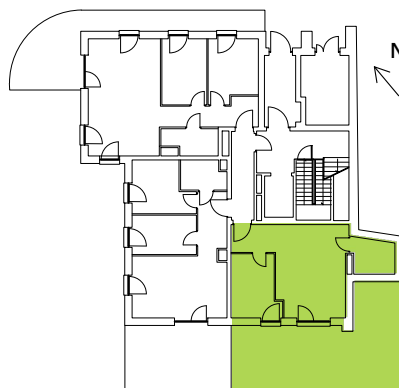
## Powierzchnia 43,10 m<sup>2</sup> Parter



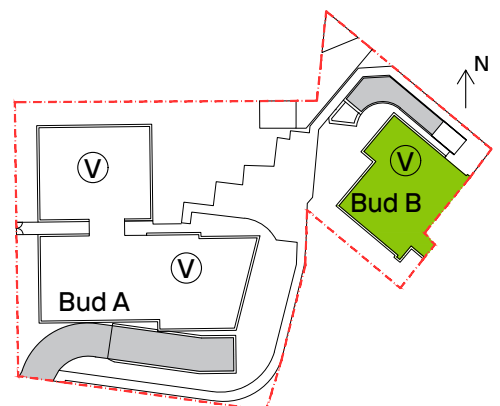
### Powierzchnia użytkowa

hol	4,41 m <sup>2</sup>
łazienka	5,17 m <sup>2</sup>
salon z aneksem kuchennym	23,10 m <sup>2</sup>
pokój	10,42 m <sup>2</sup>
<b>Razem</b>	<b>43,10 m<sup>2</sup></b>
+ogródek	49,60 m <sup>2</sup>

### Rzut kondygnacji Parter



### Plan osiedla Budynek B



Aranżacja mieszkania jest przykładowa. Podano orientacyjne wymiary pomieszczeń. Wszystkie elementy wyposażenia mieszkania, meble kuchenne, łazienkowe, pokojowe należy wykonać we własnym zakresie