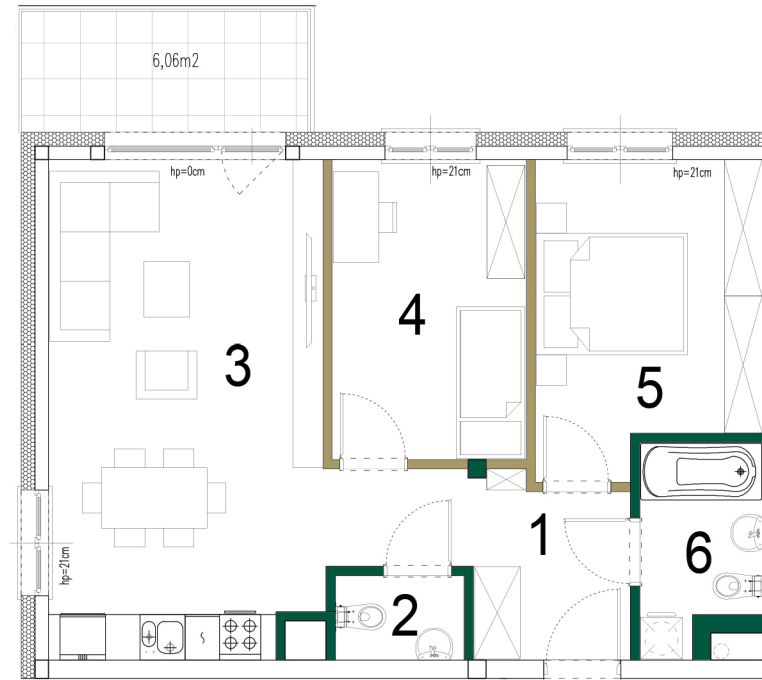


SCHEMAT LOKALIZACYJNY



PIĘTRO: +2

MIESZKANIE 4M.17

BILANS POWIERZCHNI

3 POKOJE + ANEKSEM KUCHENNYM

№	Nazwa pomieszczenia	Powierzchnia (m²)
1.	Przedpokój	7,20m²
2.	WC	1,82m²
3.	Salon z aneksem kuchennym	23,40m²
4.	Pokój	9,94m²
5.	Pokój	11,47m²
6.	Łazienka	4,00m²

SUMA POWIERZCHNI PRZYKŁADOWEJ ARANŻACJI 57,83m²

B Balkony 6,06m²

POWIERZCHNIA ŚCIAN DZIAŁOWYCH MOŻLIWYCH DO WYBURZENIA 1,72m²

CAŁKOWITA POWIERZCHNIA UŻYTKOWA 59,55m²

INWESTOR

Dworska Antrans Invest Sp. z o.o. Sp. K.  
ul. Wspólna 1C, 302-300 Olkusz

- Wymiary pomieszczeń, balkonów, lokalizację przyrządów sanitarnych i inne podano na podstawie projektu budowlanego. W toku budowy mogą wystąpić różnice w stosunku do stanu wynikającego z projektu, wynikające ze specyfikacji prac budowlanych.
- Przedstawiona aranżacja lokalu jest przykładowa, rysunki w tym zakresie mają charakter poglądowy oraz informacyjny i nie stanowią oferty w rozumieniu Kodeksu Cywilnego.
- Powierzchnia użytkowa lokali oraz pomieszczeń określona jest na podstawie rozporządzenia Ministra Transportu, Budownictwa i Gospodarki Morskiej z dnia 25.04.2012r. w sprawie szczegółowego zakresu i formy projektu budowlanego oraz przy uwzględnieniu treści Polskiej Normy PN-ISO 9836. Powierzchnia użytkowa uwzględnia powierzchnię elementów nadających się do demontażu i rozbiórki (rury, kanały, ściany działowe), nie uwzględnia natomiast powierzchni otworów na drzwi i okna oraz w elementach zamykających.



	ŚCIANY DZIAŁOWE
	ŚCIANY DZIAŁOWE DO DEMONTAŻU