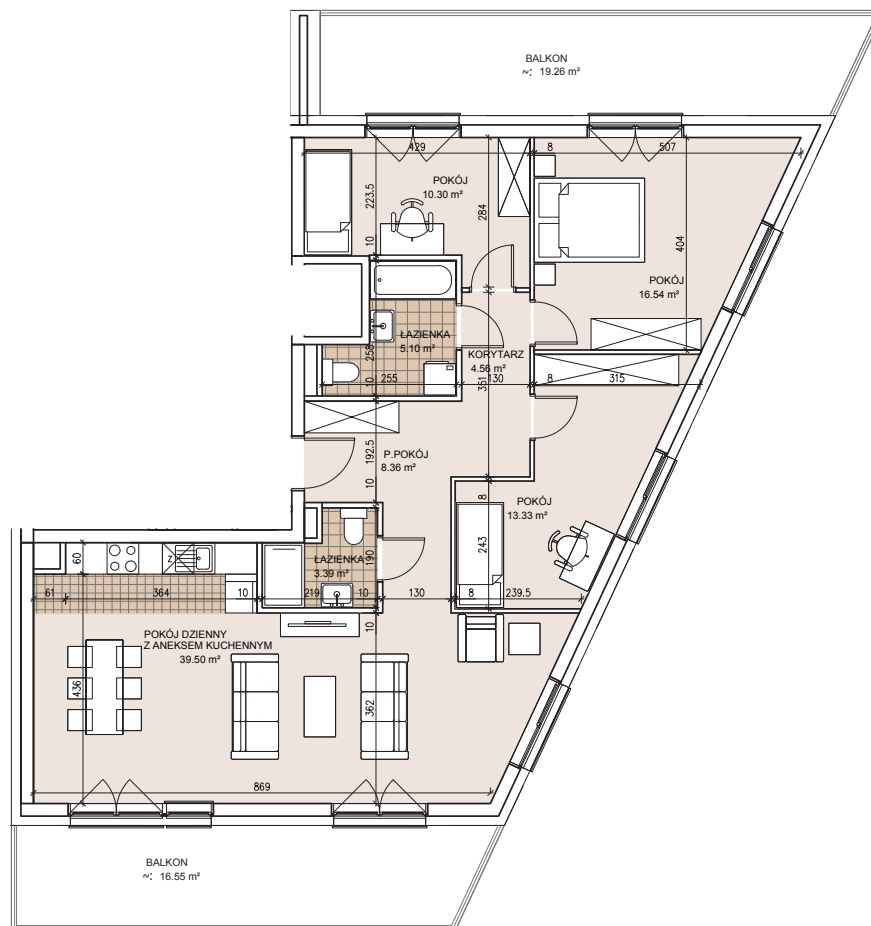




**Powierzchnia 101,08 m<sup>2</sup>**

|                               |                      |
|-------------------------------|----------------------|
| pokój dzienny z aneksem kuch. | 39,50 m <sup>2</sup> |
| pokój                         | 16,54 m <sup>2</sup> |
| pokój                         | 13,33 m <sup>2</sup> |
| pokój                         | 10,30 m <sup>2</sup> |
| łazienka                      | 5,10 m <sup>2</sup>  |
| łazienka                      | 3,39 m <sup>2</sup>  |
| przedpokój                    | 8,36 m <sup>2</sup>  |
| korytarz                      | 4,56 m <sup>2</sup>  |
| balkon                        | 19,26 m <sup>2</sup> |
| balkon                        | 16,55 m <sup>2</sup> |



Projektant:



Prezentowane rzuty zostały załączone w celu przedstawienia rozkładu funkcjonalnego pomieszczeń i należy traktować je poglądowo. Ostateczne wymiary zostaną określone podczas pomiarów powykonawczych i mogą różnić się od podanych. Lokal spełnia wymogi dla zabudowy śródmiejskiej, w tym śródmiejskiej zabudowy uzupełniającej, określonymi m.in. w § 3 i § 60 Rozporządzenia Ministra Infrastruktury z dnia 12 kwietnia 2002 roku w sprawie Warunków technicznych, jakim powinny odpowiadać budynki i ich usytuowanie.

Inwestor:



Salon Sprzedaży:

Justin Center, ul. Krawiecka 1, pok. 101, I piętro, 50-148 Wrocław  
tel. 71 796 66 66, e-mail: info@lokumdeveloper.pl