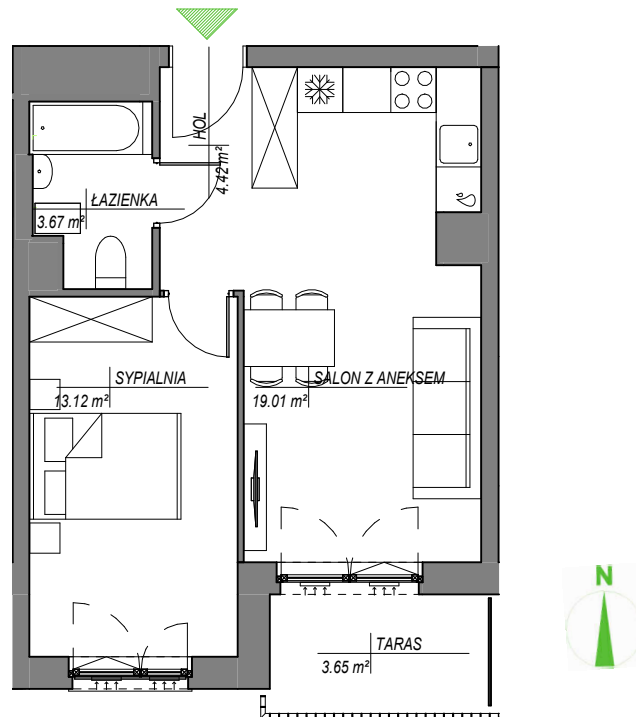


LOKAL MIESZKALNY NUMER 04
BUDYNEK D
POWIERZCHNIA 40.22 m²
ILOŚĆ POKOI 2



NINIEJSZA OFERTA MA CHARAKTER INFORMACYJNY I NIE STANOWI OFERTY HANDLOWEJ W ROZUMIENIU ART.66 §1 KODEKSU CYWILNEGO

UL.PASTEURA, KRAKÓW

PIĘTRO 1

SKALA 1:100