



Praktyczne mieszkanie dla czteroosobowej rodziny



Salon, trzy sypialnie, dwie łazienki



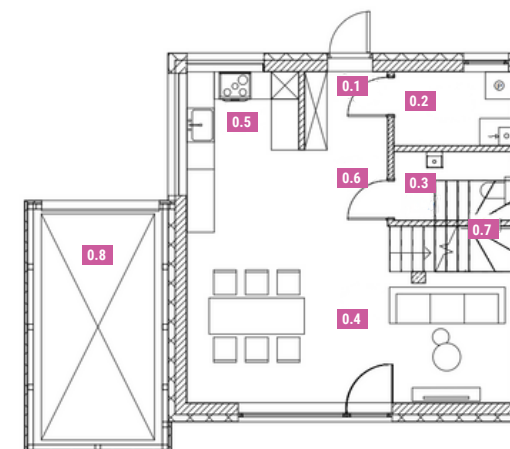
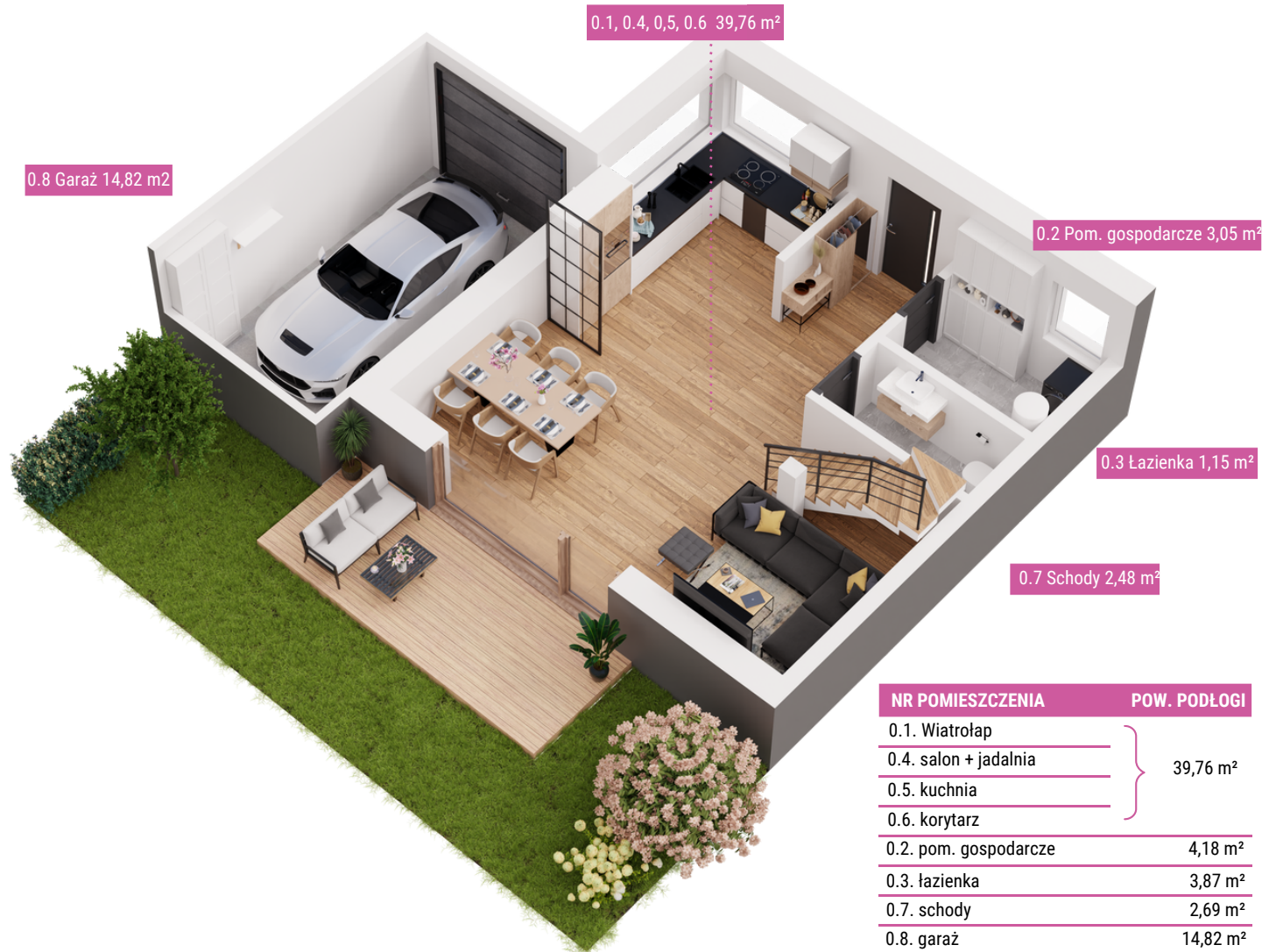
Dużo przestrzeni do przechowywania, dodatkowa przestrzeń na strychu



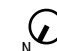
Szybki dojazd do centrum Krakowa



Widok osiedla z lotu ptaka

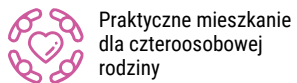


NR POMIESZCZENIA	POW. PODŁOGI
0.1. Wiatrołap	} 39,76 m <sup>2</sup>
0.4. salon + jadalnia	
0.5. kuchnia	
0.6. korytarz	
0.2. pom. gospodarcze	4,18 m <sup>2</sup>
0.3. łazienka	3,87 m <sup>2</sup>
0.7. schody	2,69 m <sup>2</sup>
0.8. garaż	14,82 m <sup>2</sup>
<b>SUMA:</b>	<b>65,32 m<sup>2</sup></b>
<b>PUM CAŁOŚĆ:</b>	<b>118 m<sup>2</sup></b>

 Rzut parteru

**4K DEVELOPMENT**

Wieliczka | ul. Dembowskiego 5/200  
e-mail: sprzedaz@4kd.pl  
tel. 531 520 510 www.magnoliowa-twin.pl



Praktyczne mieszkanie dla czteroosobowej rodziny



Salon, trzy sypialnie, dwie łazienki



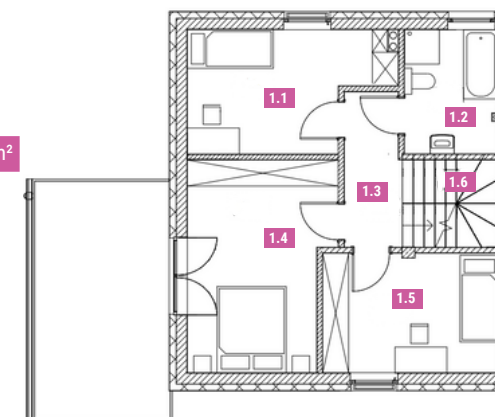
Dużo przestrzeni do przechowywania, dodatkowa przestrzeń na strychu



Szybki dojazd do centrum Krakowa



Widok osiedla z lotu ptaka



NR POMIESZCZENIA	POW. PODŁOGI
1.1 Pokój I	11,53 m <sup>2</sup>
1.2 łazienka	6,08 m <sup>2</sup>
1.3 Korytarz	4,57 m <sup>2</sup>
1.4. Sypialnia	15,49 m <sup>2</sup>
1.5. Pokój II	11,02 m <sup>2</sup>
1.6. Schody	2,27 m <sup>2</sup>
<b>SUMA:</b>	<b>48,96 m<sup>2</sup></b>
<b>PUM CAŁOŚCI:</b>	<b>118 m<sup>2</sup></b>



Rzut piętra

**4K DEVELOPMENT**

Wieliczka | ul. Dembowskiego 5/200  
e-mail: sprzedaz@4kd.pl  
tel. 531 520 510 www.magnoliowa-twin.pl



Praktyczne mieszkanie dla czteroosobowej rodziny



Salon, trzy sypialnie, dwie łazienki



Dużo przestrzeni do przechowywania, dodatkowa przestrzeń na strychu

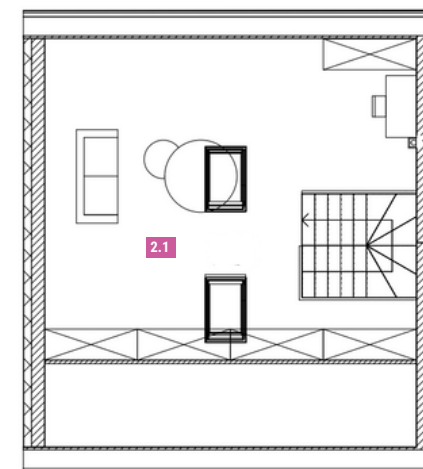


Szybki dojazd do centrum Krakowa



Widok osiedla z lotu ptaka

2.1 Gabinet 31,50



Rzut piętra

NR POMIESZCZENIA	POW. PODŁOGI
2.1.Gabinet	31,5 m <sup>2</sup>
<b>SUMA:</b>	<b>31,5 m<sup>2</sup></b>
<b>PUM CAŁOŚĆ:</b>	<b>118 m<sup>2</sup></b>

**4K DEVELOPMENT**

Wieliczka | ul. Dembowskiego 5/200  
e-mail: sprzedaz@4kd.pl  
tel. 531 520 510 www.magnoliowa-twin.pl