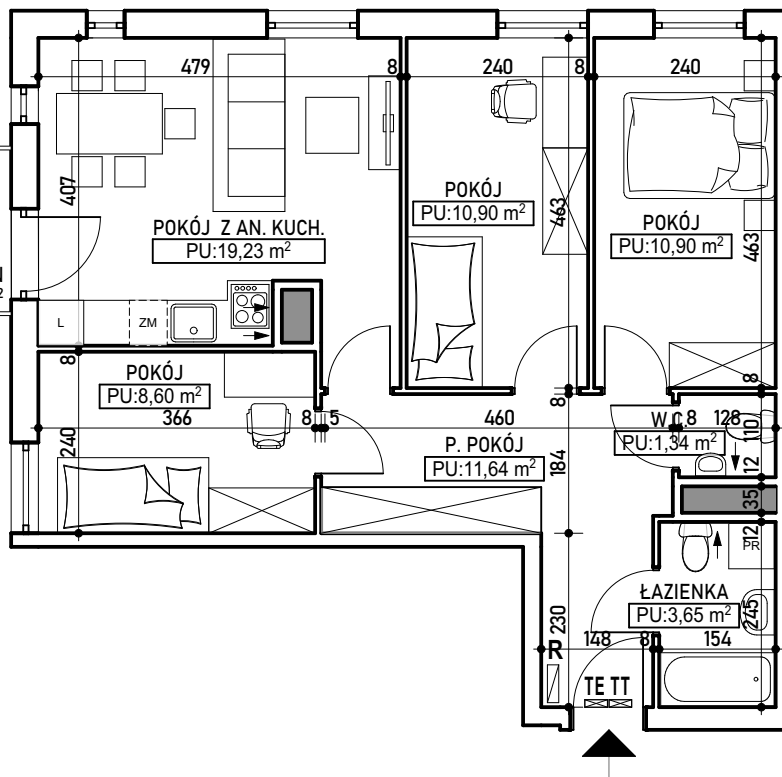


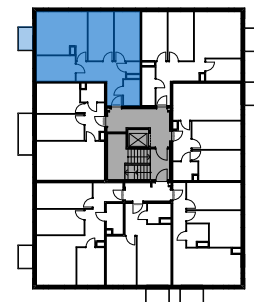
mieszkanie 9



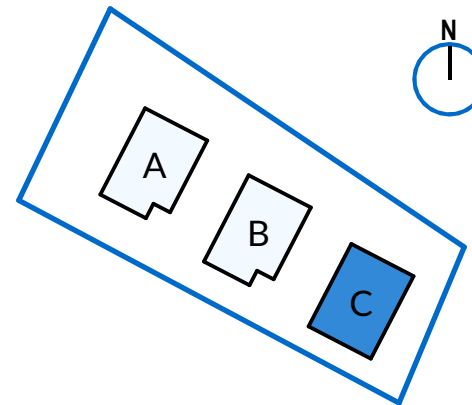
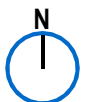
budynek	C
mieszkanie	9
piętro	1
liczba pokoi	4
powierzchnia użytkowa	66,26 m ²

balkon 2,87 m²

ul. Jodłowska 5



RZUT KONDYGNACJI 1 PIĘTRA BUD. C Z ZAZNACZENIEM LOKALU MIESZKALNEGO



BUDYNEK C - LOKALIZACJA

LEGENDA:


-  -tablice elektryczna
-  i teletechniczna.
-  -szafka rozdzielaczowa centralnego ogrzewania
-  -wejście do mieszkania

UWAGA: Plany mieszkań przedstawiają układ funkcjonalny pomieszczeń i należy traktować je poglądowo. Wymiary pomieszczeń podano w świetle muru (bez tynku). Ostateczne wymiary mogą odbiegać od przedstawionych. Zastrzega się możliwość zmian w układach lokali, zgodnie z zapisami umowy deweloperskiej. Pomiar powierzchni użytkowej według normy: PN-ISO 9836:2015-12, zgodnie z zapisami umowy deweloperskiej.

deweloper:
www.wrobud.pl

biuro sprzedaży:
605 234 900
mieszkania@wrobud.pl

Wrobud Sp. z o.o.
54-517 Wrocław
ul. Szczecińska 7

 Biuro Projektów
PRO ART
Jacek Kowalski

