

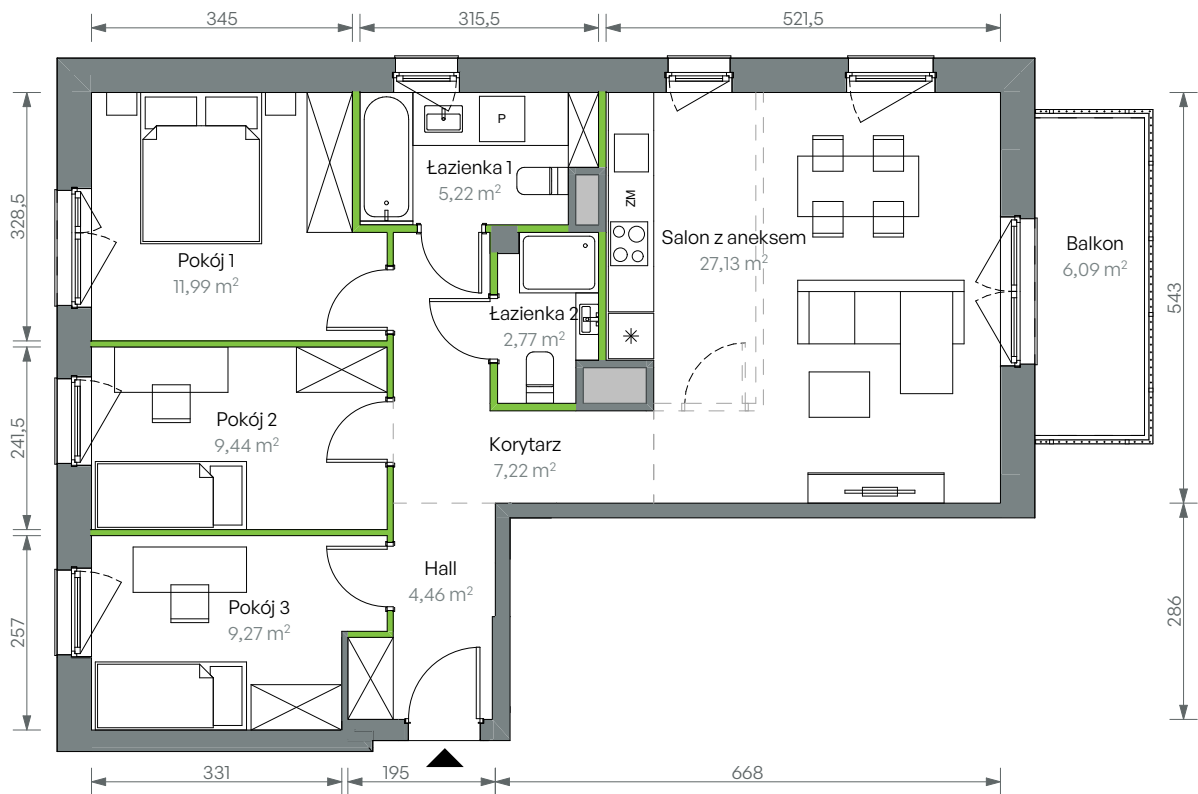
Oliwska Vita.

nr 2/B/1/05



Powierzchnia **77,50 m²**

Piętro 1

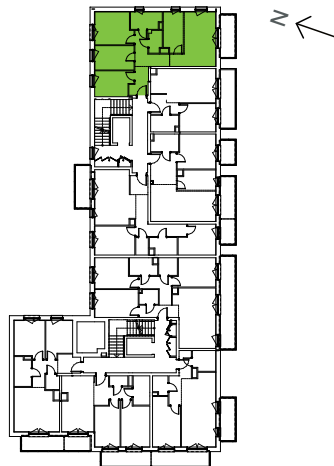


Aranżacja mieszkania jest przykładowa

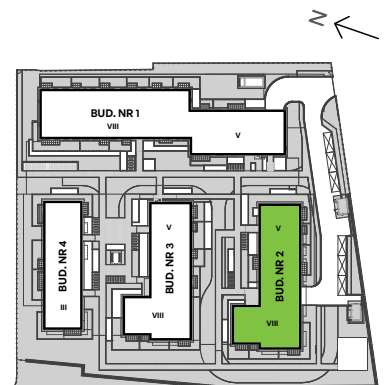
Powierzchnia użytkowa

Salon z aneksem	27,13
Pokój 1	11,99
Pokój 2	9,44
Pokój 3	9,27
Korytarz	7,22
Łazienka 1	5,22
Hall	4,46
Łazienka 2	2,77
Razem	77,50 m²
Balkon	6,09

Rzut kondygnacji Piętro 1



Plan osiedla Budynek 2



U nas nigdy nie płacisz za powierzchnie pod ścianami działowymi