

# MIESZKANIE NR 82 • 3 POKOJE • 63,62 M<sup>2</sup>

# spravia

Spravia Prystora sp. z o.o.  
www.osiedleprystora.pl

Osiedle  
Prystora

PRY100RA

Etap 1


Warszawa  
ul. Prystora  
dzielnica Ursus

### DANE LOKALU:

LOKAL NR	LICZBA POKOI	POW. SPRZEDAŻOWA
082	3	63,62 m <sup>2</sup>
BUDYNEK NR	KLATKA NR	PIĘTRO
2	D	2

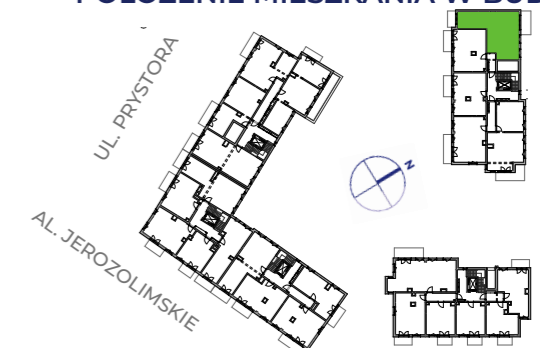
### ZESTAWIENIE POWIERZCHNI

SALON	15,70 m <sup>2</sup>
POKÓJ	11,92 m <sup>2</sup>
HOL	9,77 m <sup>2</sup>
POKÓJ	9,42 m <sup>2</sup>
KUCHNIA	8,89 m <sup>2</sup>
ŁAZIENKA	3,60 m <sup>2</sup>
WC	1,34 m <sup>2</sup>
<b>Powierzchnia użytkowa</b>	<b>60,64 m<sup>2</sup></b>

 Powierzchnia zajęta przez elementy nadające się do usunięcia lub innej aranżacji, w tym ścianki działowe nie będące elementem konstrukcji i nie zawierające szachtów instalacyjnych 2,98 m<sup>2</sup>

BALKON	8,23 m <sup>2</sup>
BALKON	4,51 m <sup>2</sup>

### POŁOŻENIE MIESZKANIA W BUDYNKU:

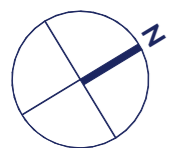
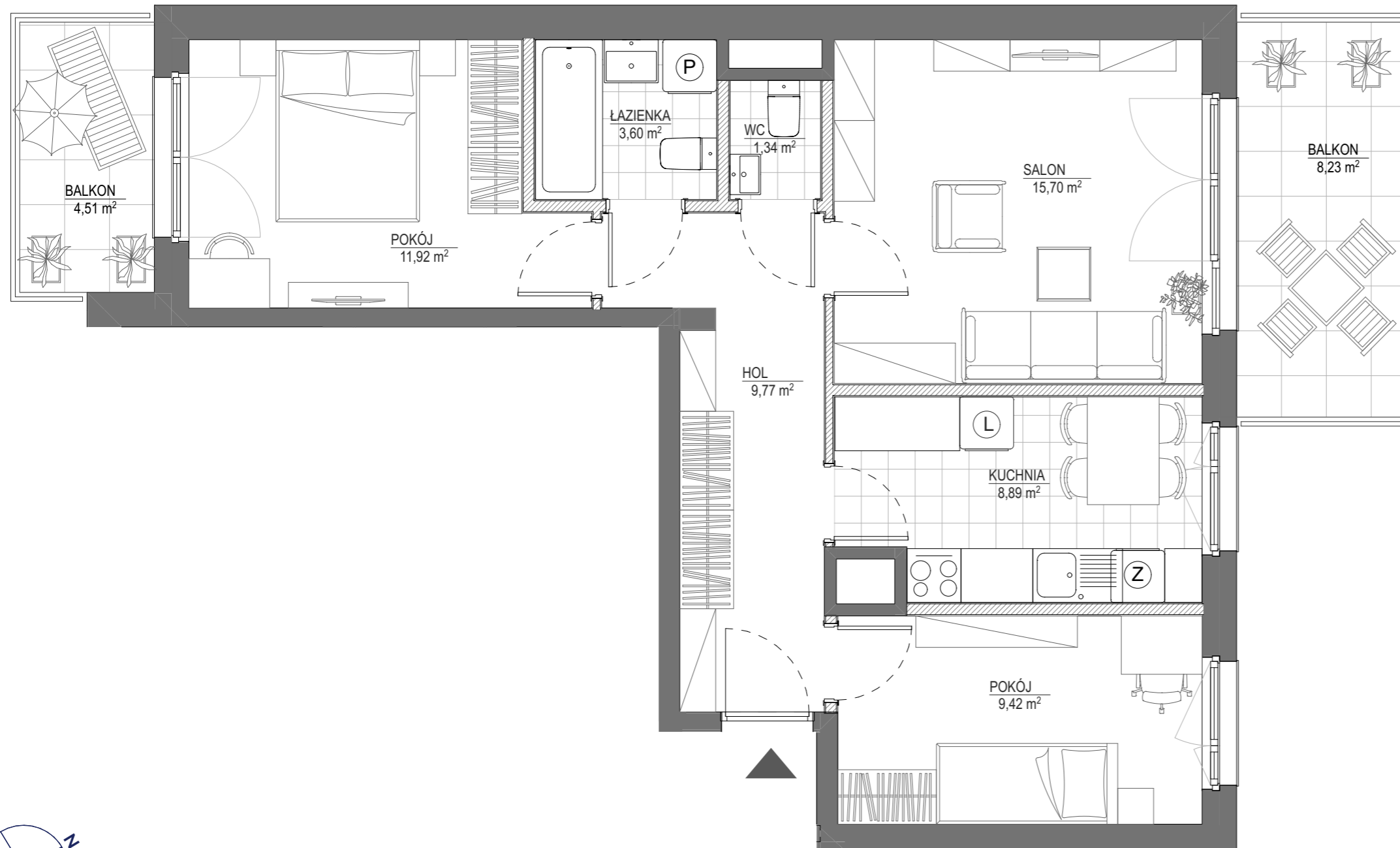


**WARTOŚĆ  
BRUTTO (PLN):**

**PROJEKTANT**



ArDJ Sp. z o.o.  
architekci Detko Jurkiewicz



- Aranżacja lokalu mieszkalnego przedstawiona na rzucie jest przykładowa.
- Powierzchnia sprzedażowa stanowi sumę powierzchni użytkowej lokalu oraz powierzchni lokalu zajętej przez elementy nadające się do usunięcia lub innej aranżacji, w tym ścianki działowe nie będące elementem konstrukcji i nie zawierające szachtów instalacyjnych.
- Powierzchnia użytkowa lokalu określona jest na podstawie Rozporządzenia Ministra Rozwoju z dnia 11 września 2020 r. w sprawie szczegółowego zakresu i formy projektu budowlanego oraz uwzględnieniu treści Polskiej Normy PN-ISO 9836:2022-07
- Niniejsza karta katalogowa opracowana została na podstawie projektu budowlanego. W toku dalszego projektowania, budowy lub zmian lokatorskich, mogą nastąpić zmiany w stosunku do informacji zawartych na karcie katalogowej, w szczególności w zakresie: powierzchni sprzedażowej, powierzchni użytkowej, układu pomieszczeń oraz usytuowania elementów nadających się do usunięcia lub innej aranżacji, takich jak np. ścianki działowe.
- Informacje na karcie nie stanowią oferty handlowej w rozumieniu art. 66 kodeksu cywilnego.

0 1 2 3 4 5m