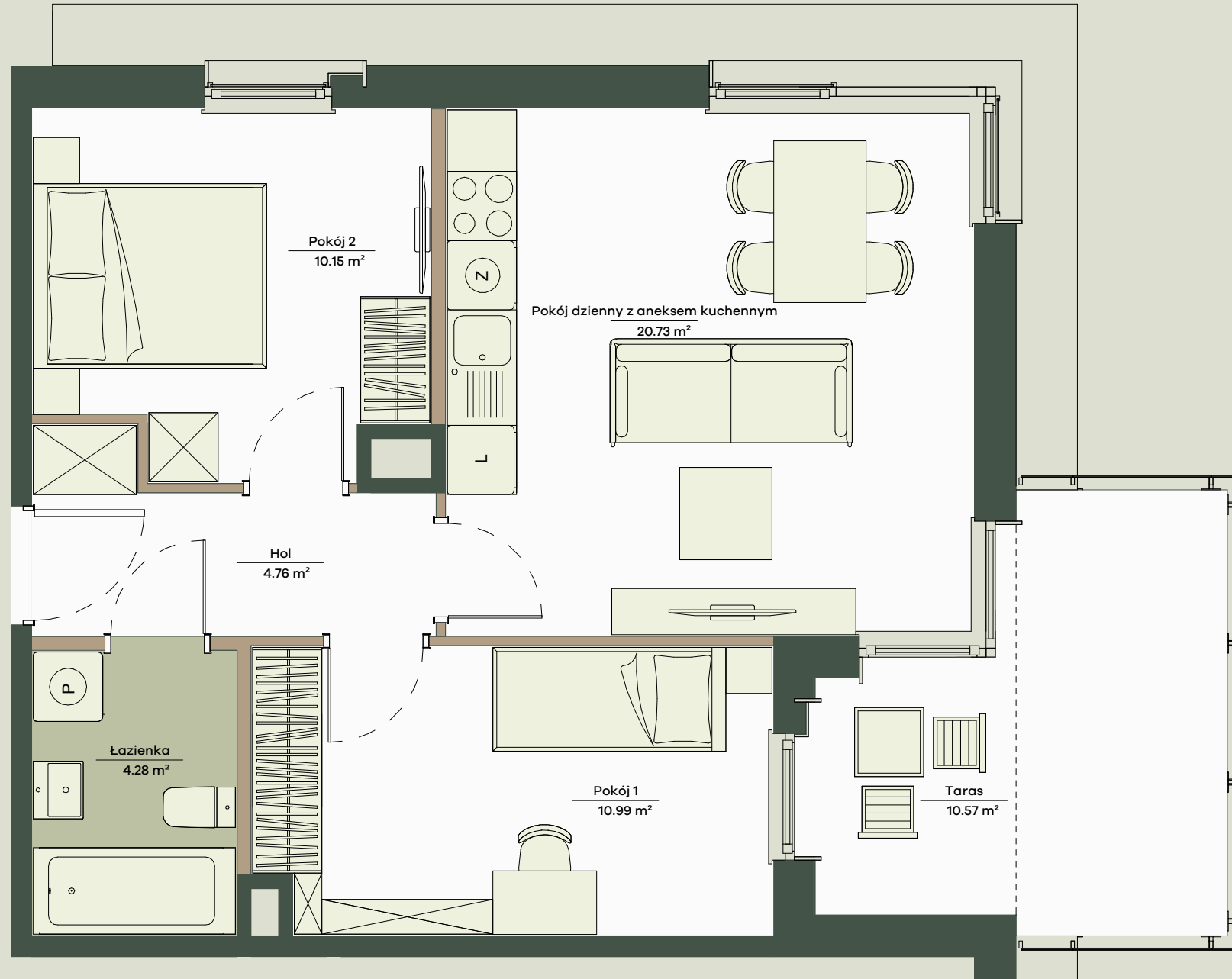


# Mieszkanie nr 11

3 pokoje, 52.88 m<sup>2</sup>



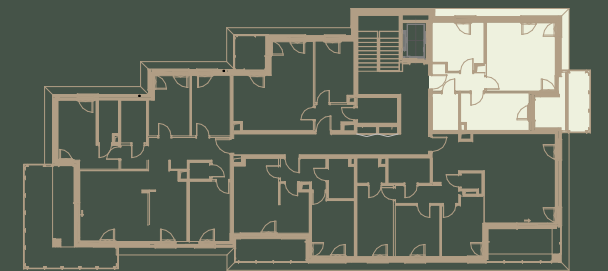
ul. Łukasza Drewny, Warszawa

<b>B1</b> Budynek	<b>K1</b> Klatka	<b>2</b> Piętro	<b>11</b> Lokal nr
<b>3</b> Liczba pokoi		<b>52.88 m<sup>2</sup></b> Powierzchnia sprzedażowa	

Zestawienie powierzchni

Pokój dzienny z aneksem kuchennym	20.73m <sup>2</sup>
Pokój 1	10.99m <sup>2</sup>
Pokój 2	10.15m <sup>2</sup>
Hol	4.76m <sup>2</sup>
Łazienka	4.28m <sup>2</sup>
<b>Powierzchnia użytkowa</b>	<b>50.91 m<sup>2</sup></b>
Powierzchnia zajęta przez elementy nadające się do usunięcia lub innej aranżacji, w tym ścianki działowe nie będące elementem konstrukcji i nie zawierające szachtów instalacyjnych	1.97 m <sup>2</sup>
<b>Taras</b>	<b>10.57m<sup>2</sup></b>

Położenie mieszkania w budynku

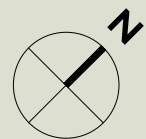


Wartość  
brutto PLN

**APA** WOJCIECHOWSKI  
ARCHITEKCI

**spravia**

Spravia Drewny Sp. z o.o.  
www.apartamentyonelife.pl



0 1 2 3 4 5m

- Aranżacja lokalu mieszkalnego przedstawiona na rzucie jest przykładowa.
- Powierzchnia sprzedażowa stanowi sumę powierzchni użytkowej lokalu oraz powierzchni lokalu zajętej przez elementy nadające się do usunięcia lub innej aranżacji, w tym ścianki działowe nie będące elementem konstrukcji i nie zawierające szachtów instalacyjnych.
- Powierzchnia użytkowa lokalu określona jest na podstawie Rozporządzenia Ministra Rozwoju z dnia 11 września 2020 r. w sprawie szczegółowego zakresu i formy projektu budowlanego oraz uwzględnieniu treści Polskiej Normy PN-ISO 9836:2022-07
- Niniejsza karta katalogowa opracowana została na podstawie projektu budowlanego. W toku dalszego projektowania, budowy lub zmian lokatorskich, mogą nastąpić zmiany w stosunku do informacji zawartych na karcie katalogowej, w szczególności w zakresie: powierzchni sprzedażowej, powierzchni użytkowej, układu pomieszczeń oraz usytuowania elementów nadających się do usunięcia lub innej aranżacji, takich jak np. ścianki działowe.
- Informacje na karcie nie stanowią oferty handlowej w rozumieniu art. 66 kodeksu cywilnego.