

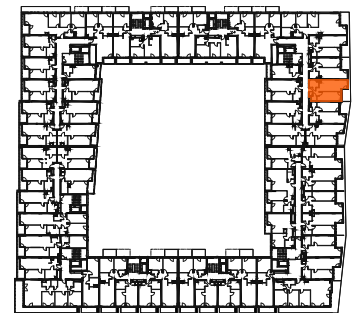
## Mieszkanie 214

### 2 pokoje z aneksem

klatka	G
nr lokalu	214
piętro	2
kondygnacja	3
loggia	8.27 m <sup>2</sup>

### oznaczenia pomieszczeń

01.	przedpokój	5.28 m <sup>2</sup>
02.	salon z aneksem	20.44 m <sup>2</sup>
03.	łazienka	4.44 m <sup>2</sup>
04.	pokój	14.70 m <sup>2</sup>
05.	garderoba	1.81 m <sup>2</sup>



### Budynek B

pow. użytkowa 46.67 m<sup>2</sup>

ściany działowe nadające się do demontażu  
 konstrukcja i szachty instalacyjne