

mieszkanie nr : 1.9

1 piętro

kl.1



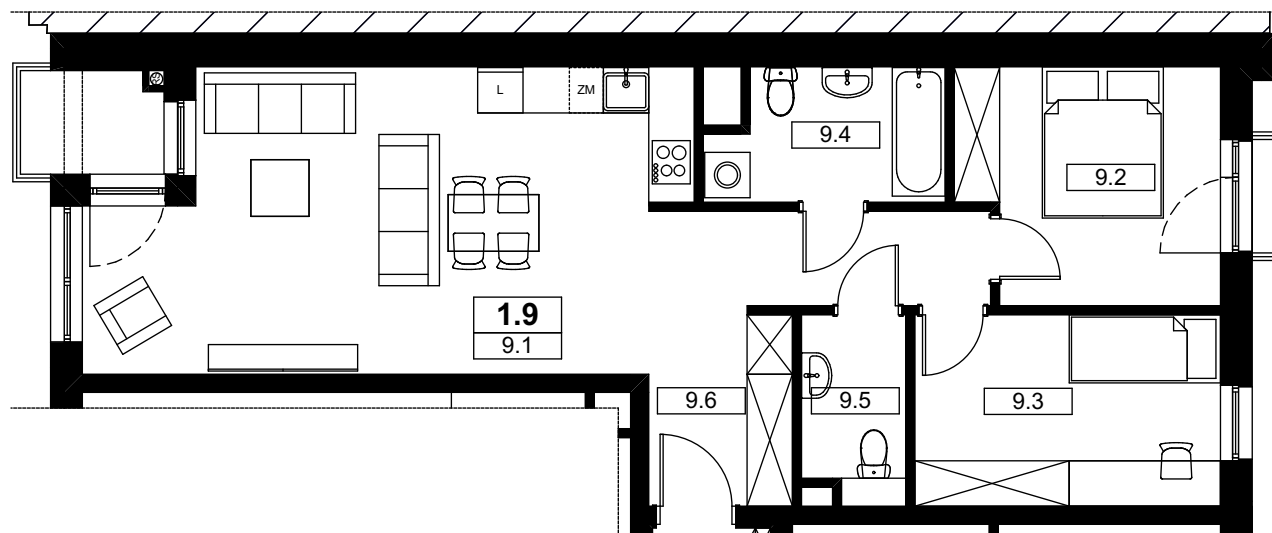
ŁÓDŹ, UL. WÓLCZAŃSKA 158/160/162

Powierzchnia mieszkania:

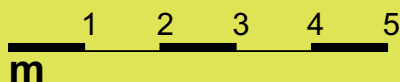
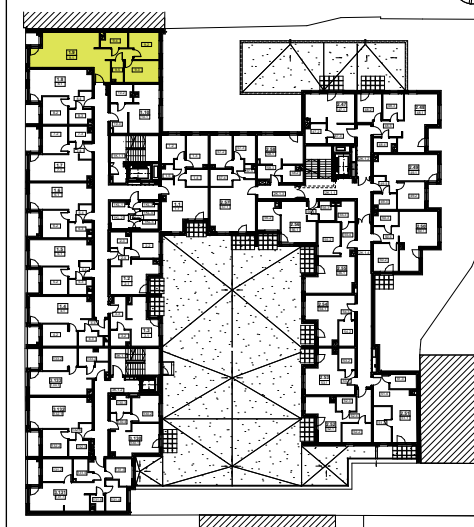
LOKAL MIESZKALNY 1.9 **67,55m²**

9.1. POKÓJ Z ANEKSEM KUCHENNYM	28,56m ²
9.2. POKÓJ	10,17m ²
9.3. POKÓJ	10,09m ²
9.4. ŁAZIENKA	5,08m ²
9.5. WC	3,22m ²
9.6. PRZEDPOKÓJ	10,43m ²

BALKON	2,52m ²
BALKON	0,60m ²



Lokalizacja mieszkania



UWAGA: Zasady pomiaru powierzchni użytkowej wynikają z normy PN-ISO 9836-1997, a wymiary podane są z tynkami wewnętrznymi. Niniejsze materiały nie stanowią oferty w rozumieniu Kodeksu cywilnego, a przedstawione w nich informacje mają wyłącznie charakter poglądowy i mogą ulec zmianie. Wyposażenie przedstawione na rysunku ma charakter informacyjny i przykładowy. Ściany zaznaczone linią przerywaną mogą zostać wykonane za dodatkową opłatą na życzenie klienta.

