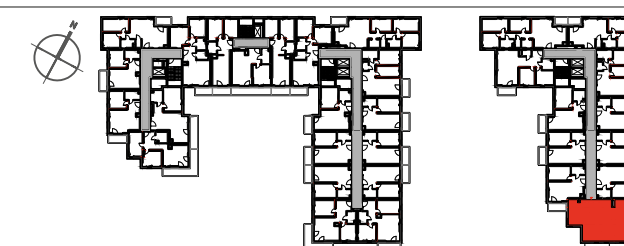




URSUS
VITA

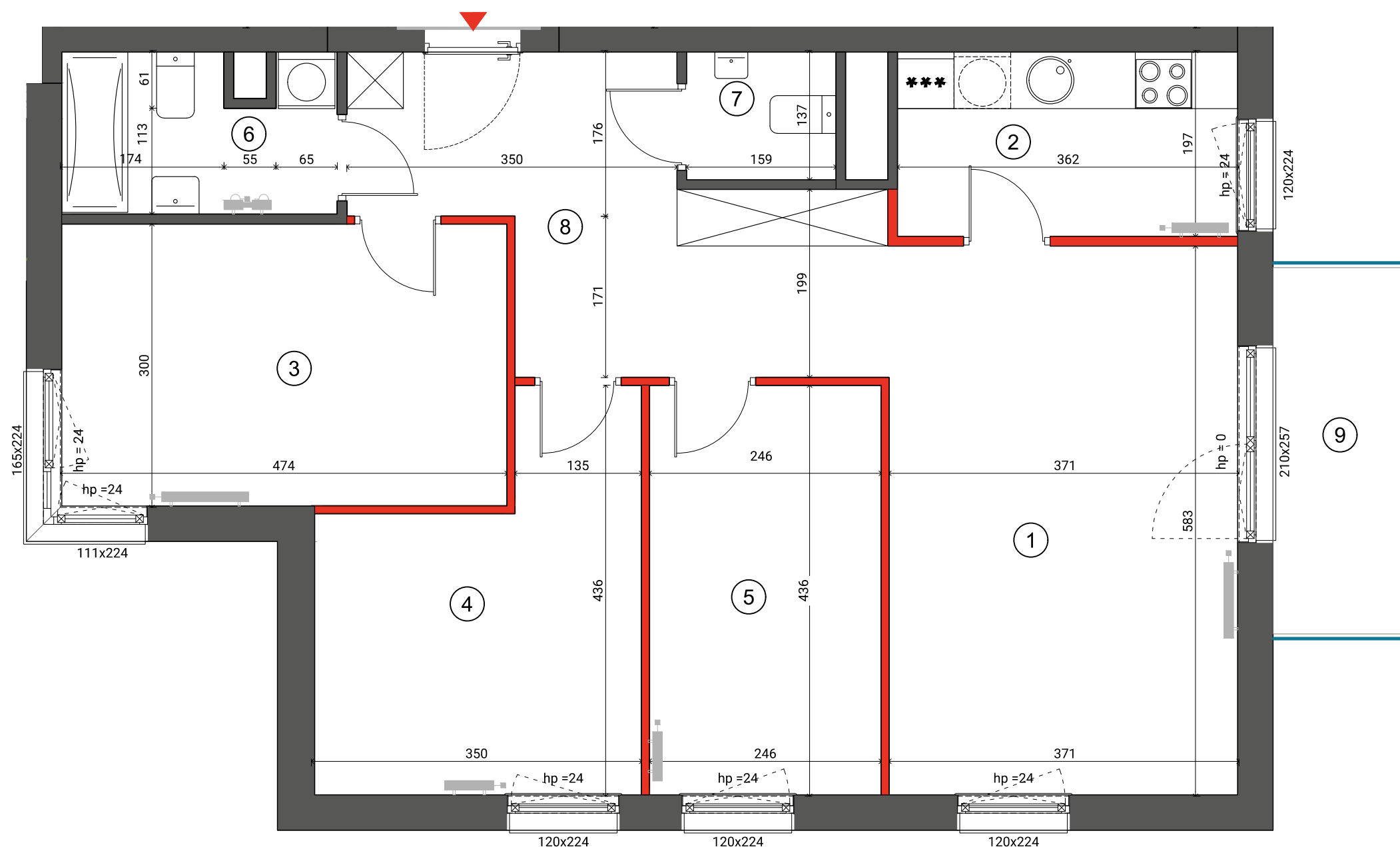
Mieszkanie 4 - pokojowe

85,88m²
Bud. D5
Nr 159



PIĘTRO

P ① 2 3 4 5 6 7



1	SALON	21,49m ²
2	KUCHNIA	7,05m ²
3	SYPIALNIA	14,11m ²
4	SYPIALNIA	12,21m ²
5	SYPIALNIA	10,68m ²
6	ŁAZIENKA	4,70m ²
7	WC	2,15m ²
8	HOL	13,49m ²
POWIERZCHNIA UŻYTKOWA		85,88m²
9	BALKON	5,59m ²

i Wysokość mieszkania = 279 cm
Powierzchnie liczone wg normy ISO 9836:1997

- ŚCIANA ROZBIERALNA
- GRZEJNIK C.O.
- PRZEGRODA BALKONOWA
- BALUSTRADA STALOWA
- BALUSTRADA SZKLANA

Lokalizację przyrządów sanitarnych, rozmieszczenie punktów oświetleniowych, itp. podano zgodnie z projektem wykonawczym. Mogą wystąpić niewielkie różnice wymiarów i usytuowania elementów powstałe w trakcie realizacji prac budowlanych. Zestawienie powierzchni użytkowych poszczególnych pomieszczeń i lokalu podano na podstawie projektu budowlanego. Ostateczna powierzchnia zostanie obliczona na podstawie pomiaru powykonawczego zgodnie z wymienioną normą. Aranżacja mieszkania (tj. meble, wyposażenie kuchni i łazienek oraz sanitariaty) ma charakter poglądowy i nie stanowi wyposażenia lokalu w standardzie oferowanym do sprzedaży.

Dantex

BIURO SPRZEDAŻY
ulica Silnikowa 5
(parking Factory Outlet)
email: ursusvita@dantex.pl
telefon: 22 123 75 95