

LICZBA POKOI	POWIERZCHNIA UŻYTKOWA	WYSOKOŚĆ (W STANIE DEWELOPERSKIM)
2	42.76 m ²	2.72 m

WYKAZ POWIERZCHNI POMIESZCZEŃ

NR	NAMIA	Powierzchnia (m ²)
1	salon z aneksem	22.49
2	sypialnia	11.84
3	łazienka	4.32
4	hol	4.11
5	taras	7.43
6	ogródek	22.54

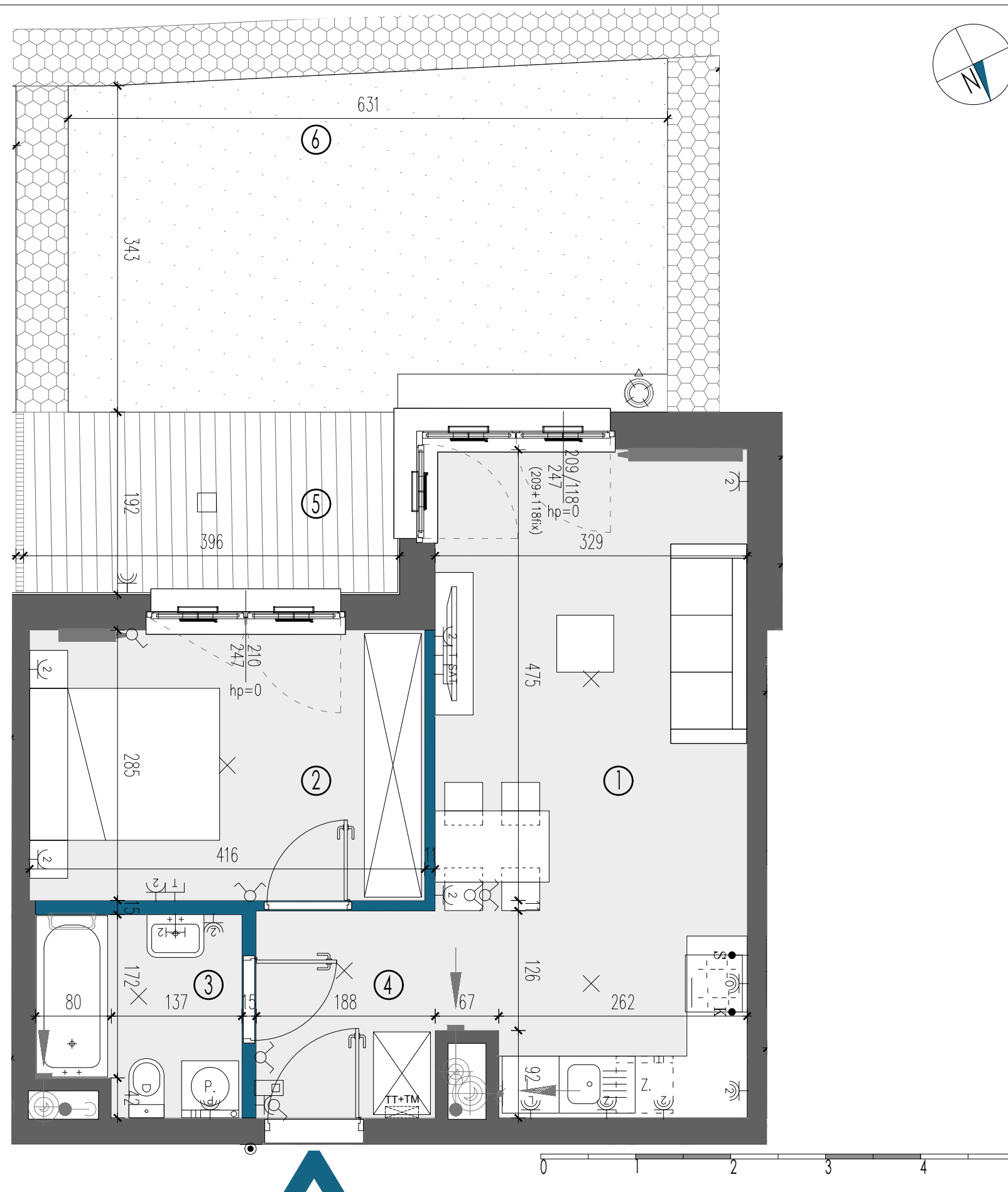
INNE MIESZKANIA O PODOBNYM UKŁADZIE

PIĘTRO	0	1	2	3	4	5	6	7
NR	-	F1.D.01.05	F1.D.02.05	F1.D.03.05	F1.D.04.05	-	-	-



MATEXI Polska Sp. z o.o.
Al. Jana Pawła II 29, 00-867 Warszawa
www.matexipolska.pl

Latergrupa Architekti Sp. z o.o. Sp. k.
ul. Rydygiera 8 / 20a lok. 110 01-793 Warszawa
tel. 22 633 63 79 mail: pracownia@latergrupa.pl



LEGENDA:

	ściany nierozbieralne		grzejnik łazienkowy		gniazdo rtv		gniazdo wtyczkowe bryzgoszczelne		łącznik oświetleniowy, schodowy		zewnętrzna oprawa oświetleniowa, mocowana do stropu		opaska
	ściany rozbieralne		pion kanalizacji sanitarnej		gniazdo rtv + sat		wypust dla oświetlenia szafek w kuchni		łącznik oświetleniowy, krzyżowy		zewnętrzna oprawa oświetleniowa, mocowana do elewacji		gabiony / żywopłot
	nawiewnik w ramie okiennej		pion wentylacyjny		gniazdo telekomunikacyjne		wypust dla kuchni		tablica mieszkaniowa telekomunikacyjna skrzynka mieszkaniowa TSM		balustrada		trawnik
	nawiewnik glistowy		szczerlna przepustnica zwrotna		gniazdo wtyczkowe jednokrotne		wypust dla oświetlenia szafek w kuchni		przycisk dzwonkowy		domofon		zawór wody do podlewania ogródków w opasce
	grzejnik ścienny		wypust oświetleniowy ścienny		gniazdo wtyczkowe dwukrotne		wypust dla oświetlenia szafek w kuchni		przycisk dzwonkowy		domofon		zawór wody do podlewania ogródków elewacyjnych
	gniazdo wtyczkowe jednokrotne		wypust dla oświetlenia szafek w kuchni		gniazdo wtyczkowe jednokrotne		wypust dla oświetlenia szafek w kuchni		przycisk dzwonkowy		domofon		zawór wody do podlewania ogródków elewacyjnych
	gniazdo wtyczkowe dwukrotne		wypust dla oświetlenia szafek w kuchni		gniazdo wtyczkowe dwukrotne		wypust dla oświetlenia szafek w kuchni		przycisk dzwonkowy		domofon		zawór wody do podlewania ogródków elewacyjnych
	gniazdo wtyczkowe dwukrotne		wypust dla oświetlenia szafek w kuchni		gniazdo wtyczkowe dwukrotne		wypust dla oświetlenia szafek w kuchni		przycisk dzwonkowy		domofon		zawór wody do podlewania ogródków elewacyjnych

KARTA KATALOGOWA JEST ZAŁĄCZNIKIEM DO UMOWY.

Zgodnie z normą PN-ISO 9836:2015-12 powierzchnia użytkowa lokalu jest obliczana w metrach kwadratowych z dokładnością do dwóch miejsc po przecinku. Dla wymiarów lokalu w stanie wykończonym na poziomie podłogi. Do powierzchni użytkowej nie wlicza się powierzchni elementów nadających się do demontażu (rury, kanały, ścianki działowe).
Wymiary podane są w stanie wykończonym. Wymiary i powierzchnie mogą ulec zmianom. Instalacje oraz urządzenia elektryczne, sanitarne i drzwi wewnętrzne nie stanowią wyposażenia lokali. Przedstawiono przykładowe rozmieszczenie urządzeń sanitarnych i kuchennych, podłoga pod posadzkę wykonaną ze szlichty. Na warstwy wykończeniowe podłóg przewidziano 2 cm. Zabrania się ingerencji w elementy nośne budynku oraz szachty instalacyjne.