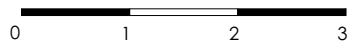


skala 1:70 dla wydruku A4



- ściany działowe
- ściany niedemontowalne
- szklana zabudowa balkonu

UWAGA! Powierzchnie pomieszczeń i lokalizację urządzeń sanitarnych podano na podstawie projektu wykonawczego. Możliwe jest wystąpienie niewielkich zmian na etapie realizacji. Powierzchnia Użytkowa Lokalu Mieszkalnego określona jest na zasadach wskazanych w rozporządzeniu Ministra Transportu, Budownictwa i Gospodarki Morskiej z dnia 25.04.2012 w sprawie szczegółowego zakresu i formy projektu budowlanego oraz przy uwzględnieniu treści Polskiej Normy PN-ISO 9836:1997 z tą modyfikacją, że do Powierzchni Użytkowej Lokalu Mieszkalnego nie jest wliczana powierzchnia pod ściankami działowymi zaznaczonymi kolorem pomarańczowym.

\* Powierzchnia Lokalu Mieszkalnego wliczana jest jako suma Powierzchni Użytkowej Lokalu Mieszkalnego oraz Powierzchni pod Ściankami działowymi.  
Niniejsza karta katalogowa nie stanowi oferty w rozumieniu Kodeksu Cywilnego

BIURO SPRZEDAŻY MIESZKAŃ

[www.impulsmarywilka.pl](http://www.impulsmarywilka.pl)

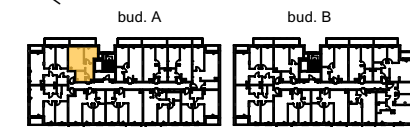
tel: 22 298 98 94

[impuls@unidevelopment.pl](mailto:impuls@unidevelopment.pl)

unidevelopment

Unidevelopment SA  
ul. Kondratowicza 37, Warszawa  
[www.unidevelopment.pl](http://www.unidevelopment.pl)

**IMPULS**  
MARYWILSKA



ul. Marywilka

**NR LOKALU MIESZKALNEGO** 42

**BUDYNEK** A

**KLATKA** A

**PIETRO** 3

**LICZBA POKOI** 2

**ZESTAWIENIE POWIERZCHNI**

**SALON Z ANEKSEM KUCHENNYM** 18,06 m<sup>2</sup>

**SYPIALNIA** 9,71 m<sup>2</sup>

**ŁAZIENKA** 4,64 m<sup>2</sup>

**HOL** 6,62 m<sup>2</sup>

**POW. UŻYTKOWA LOKALU MIESZKALNEGO** 39,03 m<sup>2</sup>

**POW. POD ŚCIANKAMI DZIAŁOWYMI** 1,47 m<sup>2</sup>

**\* POW. LOKALU MIESZKALNEGO** 40,50 m<sup>2</sup>

**BALKON** 8,62 m<sup>2</sup>