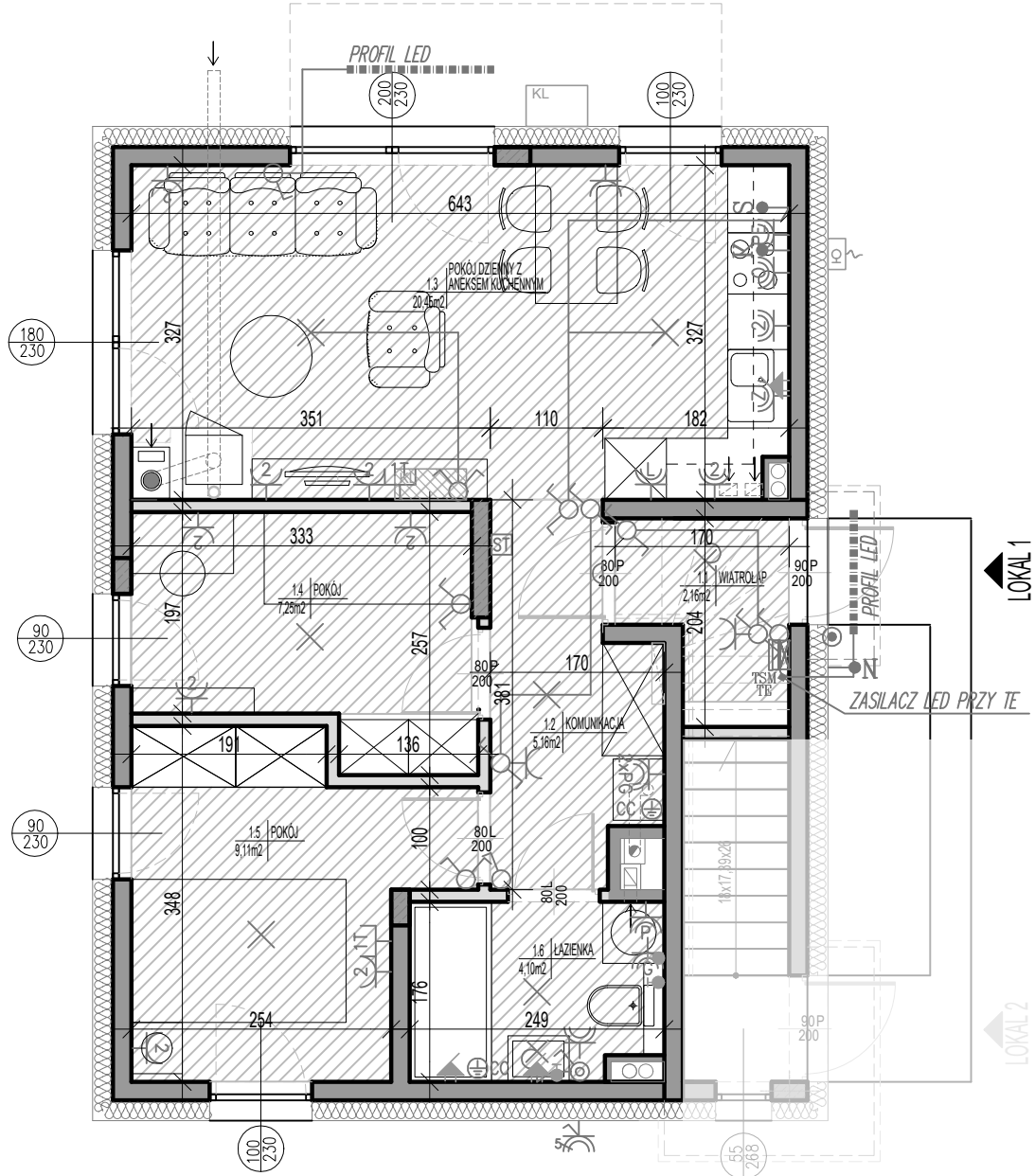
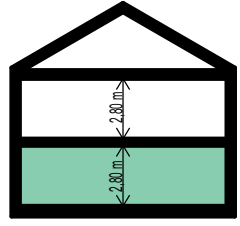


POWIERZCHNIA WEWNĘTRZNA LOKALU:	55,52 m ²
POWIERZCHNIA UŻYTKOWA:	48,23 m ²
POWIERZCHNIA ŚCIAN WEWNĘTRZNYCH ORAZ ELEMENTÓW TECHNICZNYCH:	7,29 m ²
POWIERZCHNIA OGRODU:	105 m ²
MIĘJSCA POSTOJOWE:	2 miejsca



Zestawienie powierzchni użytkowej lokalu typu XS+

Nr pom.	Nazwa pomieszczenia	Parter	Powierzchnia użytkowa [m ²]
1.1	Wiatrołap		2.16
1.2	Komunikacja		5.16
1.3	Pokój dzienny z aneksem kuchennym		20.45
1.4	Pokój		7.25
1.5	Pokój		9.11
1.6	Łazienka		4.10
Suma powierzchni na parterze			48,23



1. Aranżacja lokalu mieszkalnego przedstawiona na rzucie jest projektowa. Niniejsza karta katalogowa opracowana została na podstawie projektu budowlanego. W toku dalszego projektowania lub zmian lokatorskich mogą nastąpić zmiany do informacji zawartych na karcie katalogowej, w szczególności w układzie pomieszczeń, usytuowaniu elementów nadających się do demontażu, lub zmian aranżacji takich jak np. ściany działowe.
2. Powierzchnia wewnętrzna jest zdefiniowana zgodnie z Polską Normą PN-ISO 9836:2022-07. Powierzchnia wewnętrzna nie podlega redukcji ze względu na wysokość pomieszczenia lub jego część (mierzona po podłodze), powierzchnia wewnętrzna sumowana jest niezależnie od stopnia zaniżenia (antresole). Powierzchnia wewnętrzna liczona jest po obrębie wewnętrznych ścian zewnętrznych lokalu mieszkalnego. Do powierzchni wewnętrznej wchodzi: ściany, przegrody, klatka schodowa na każdej kondygnacji, kominy, szachty, stopy. Do powierzchni wewnętrznej nie wchodzi: balkony, tarasy, loggie.
3. Wygląd budynku oraz zagospodarowanie terenu mogą ulec nieznacznie zmianie na etapie realizacji inwestycji o czym nabywca lokalu zostanie poinformowany.
4. Wszystkie wymiary i powierzchnie liczone są w stanie wykonanym (do tynek, tam gdzie są one przewidziane do położenia).

5. Powierzchnia użytkowa lokalu mieszkalnego, jako definicja z normy PN-ISO 9836:2022-07 określona i uszczegółowiona została w rozporządzeniu w sprawie szczegółowego zakresu i formy projektu budowlanego z dnia 11/09/2020r. Powierzchnia użytkowa, jako definicja z normy i uszczegółowiona przez rozporządzenie jest do celów urzędowych jako dokumentacja pozwolenia na budowę, zaświadczeń samodzielności lokali, ewidencji lokali, założeń kart lokali, ujawnienia powierzchni w KW, tak zdefiniowana powierzchnia użytkowa stanowi podstawę rozliczenia finansowego między deweloperem, a kupującym.
6. Powierzchnię użytkową lokalu mieszkalnego z powyższego punktu – pomniejsza się o powierzchnię przekroju poziomego wszystkich wewnętrznych przegród budowlanych, przejść i otworów w tych przegrodach, przejść w przegrodach zewnętrznych, balkonów, tarasów, logii, schodów wewnętrznych i podestaw w lokalach mieszkalnych wielopokłowych, nieużytkowych poddaszy, – powiększa się o powierzchnie: antresole, ogrodów zimowych oraz wbudowanych ściennych szaf, schowków i garderob, przy określaniu powierzchni użytkowej powierzchnię pomieszczeń lub ich części o wysokości (w świetle równej) lub większej od 2,20m oblicza się w 100% o wysokości równej lub większej od 1,40m, lecz mniejszej od 2,20 – w 50%, a o wysokości mniejszej od 1,40m pomija się całkowicie.
7. Nazwy pomieszczeń czy granice liczenia powierzchni pomieszczeń mogą się różnić na etapie użytkownika zaświadczeń o samodzielności lokali i zakładania kart lokali.
8. Powierzchnia ogrodu uwzględnia tereny od przodu i tyłu budynku.

OZNACZENIA ELEKTRYCZNE:

- WYPUST OŚWIETLENIOWY SUFITOWY
- WYPUST OŚWIETLENIOWY ŚCIENNY
- LED
- WYPUST DLA ZASILANIA KUCHNI ELEKTRYCZNEJ
- WYPUST DLA OŚWIETLENIA SZAFEK KUCHENNYCH ZAKOŃCZONY KOSTKĄ
- N
- NUMER OŚWIETLENIOWY DLA NUMERU PORZĄDKOWEGO (h=1,8m)
- KP
- WYPUST DLA ELEKTRYCZNEJ KURTINY POWIETRZNEJ
- CC
- POŁĄCZENIE WYRÓWNAWICZE PRZEWODEM DŁYŻOZ
- WTYCZKOWE
- 2P-PE 16A, 230V, IP20MP44
- DMUKROTNE W RAMCIE DMUKROTNEJ IP20MP44
- GNIAZDO (ZMYWARKA/ŁODÓWKA/OKAP)
- GNIAZDO (PRALKA, GRZEJNIK, PIEC GAZOWY-gniazdo podwójne)

- GNIAZDO 3F-5p-16A - GNIAZDO ŁADOWANIA (PUSZKA BEZ OSPRZĘTU)
- ŁĄCZNIK JEDNOBIEGUNOWY 10A, 250V, IP20MP44
- ŁĄCZNIK JEDNOBIEGUNOWY 10A, 250V, IP20MP44
- ŁĄCZNIK JEDNOBIEGUNOWY 10A, 250V, IP20MP44
- ŁĄCZNIK KRZYŻOWY 10A, 250V, IP20
- FRZYCYSK DZWONKOWY /DOMOFONOWY
- DZWONEK
- DOMOFON
- GNIAZDO TELEFONICZNE 1xR45
- TABLICA MIESZKANIOWA DLA INST. ELEKTRYCZNYCH (8x18mod. drzwi białe)
- TELETECHNICZNA SKRYNKA MIESZKANIOWA (przy podłodze)
- TSM
- STEROWNIK PIECA Z CZUJNIKIEM TEMPERATURY WEWNĘTRZNEJ

OZNACZENIA WOD-KAN I C.O.:

- WYPROWADZENIE WODY
- ZAWÓR
- ZEWNĘTRZNY ZAWÓR WODY Z ODDZIELNYM WODOMIERMZEM
- KOCIOŁ GAZOWY WISZĄCY KONDENSACYJNY DWUFUNKCYJNY
- ROZDZIELACZ O.P.
- KOMINEK, MOC 6kW
- JEDNOSTKA WEWNĘTRZNA KLIMATYZACJI
- JEDNOSTKA ZEWNĘTRZNA KLIMATYZACJI
- OZNACZENIA POZOSTAŁE:
- ŚCIANY ZEWNĘTRZNE/MIĘDZYLOKALOWE/MOSNE/ELEMENTY TECHNICZNE
- ŚCIANY MOŻLIWE DO REPARACJI
- SCHEMAT INSTALACJI GRZEWCZEJ PODŁOGOWEJ

UWAGI:

- PODANA SKALA DOTYCZY STANU SUROWEGO I MA CHARAKTER ORIENTACYJNY.
- PODANE POWIERZCHNIE I WYMIARY LINIOWE MAJĄ CHARAKTER ORIENTACYJNY I MOGA ULEC KOREKCI NA PODSTAWIE INWENTARYZACJI WG OBMIARU PO WYKONANIU BUDYNKU.
- PUNKTY INSTALACJI ELEKTRYCZNYCH I SANITARNYCH MOGA ULEC KOREKTOM ZE WZGLĘDÓW TECHNICZNYCH.
- NA ELEMENTACH ŻELBETOWYCH, ŚCIANACH MIĘDZYLOKALOWYCH ORAZ SZACHTACH TECHNICZNYCH ZNAJDOWAĆ SIĘ BĘDĄ GNIAZDA NATYKOWE.