



## BUDYNEK MIESZKALNY WIELORODZINNY

ul. Poematu, Warszawa - Wawer  
dz. nr 66/2, 63/5 obręb nr 3-12-99

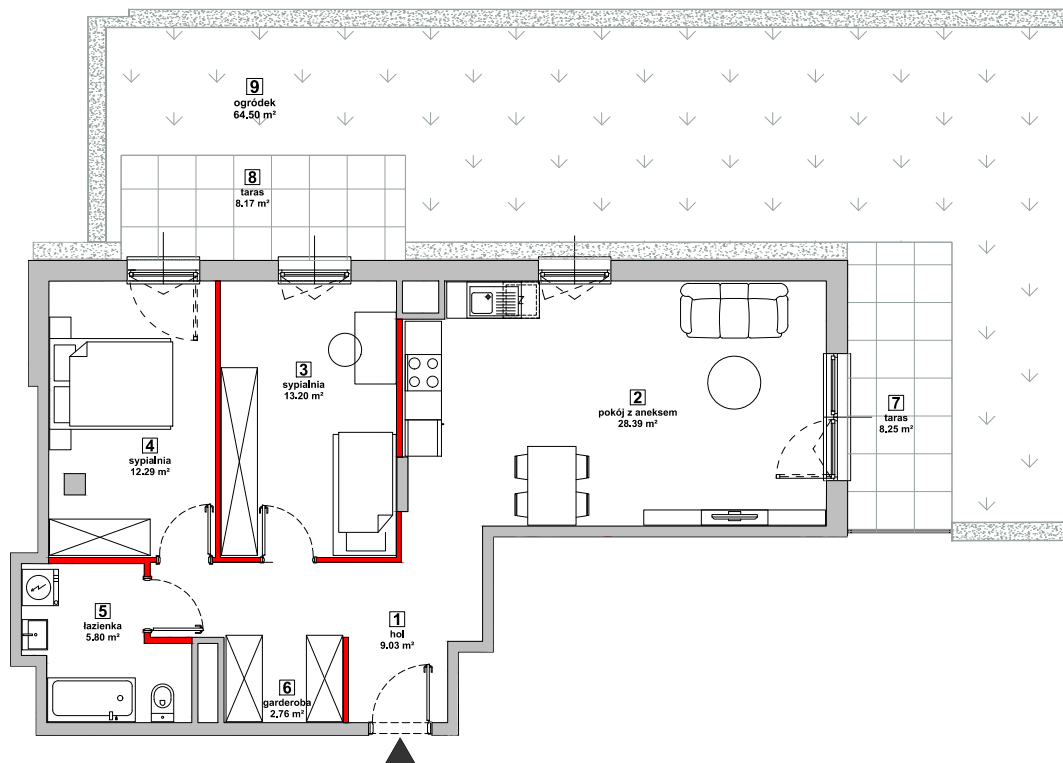
[www.osiedlepoematu.pl](http://www.osiedlepoematu.pl)

e-mail: [bsmwarszawa@atal.pl](mailto:bsmwarszawa@atal.pl)

telefon: (+48) 22 614 15 13




ATAL S.A. Biuro Sprzedaży Mieszkań, 03-531 Warszawa, ul. Płosa 3 lok. U1

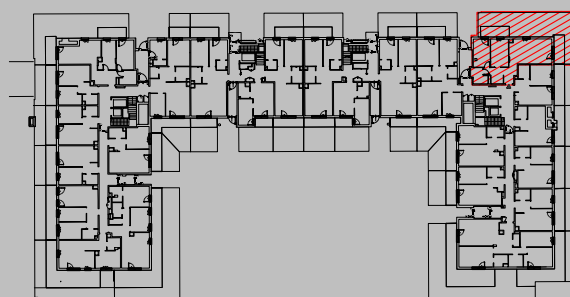


### MIESZKANIE P9.04.0.89

PARTER

|                              |                 |                           |
|------------------------------|-----------------|---------------------------|
| 1                            | HOL             | 9.03m <sup>2</sup>        |
| 2                            | POKÓJ Z ANEKSEM | 28.39m <sup>2</sup>       |
| 3                            | SYPALNIA        | 13.20m <sup>2</sup>       |
| 4                            | SYPALNIA        | 12.29m <sup>2</sup>       |
| 5                            | ŁAZIENKA        | 5.80m <sup>2</sup>        |
| 6                            | GARDEROBA       | 2.76m <sup>2</sup>        |
| <b>POWIERZCHNIA UŻYTKOWA</b> |                 | <b>71.47m<sup>2</sup></b> |
| 7                            | TARAS           | 8.25m <sup>2</sup>        |
| 8                            | TARAS           | 8.17m <sup>2</sup>        |
| 9                            | OGRÓDEK         | 64.50m <sup>2</sup>       |

 ŚCIANKI DZIAŁOWE MOŻLIWE DO DEMONTAŻU/WYBURZENIA



1. Wymiary pomieszczeń, lokalizację przyrządów sanitarnych i inne podano na podstawie projektu budowlanego. W toku budowy mogą wystąpić różnice w stosunku do stanu wynikającego z projektu, wynikające ze specyfiki prac budowlanych.
2. Powierzchnia jest obliczona w świetle pionowych przegród w stanie wykończonym, przy uwzględnieniu tynków i okładzin o grubości 1,5cm, na poziomie podłogi bez uwzględnienia listew przypodłogowych, progów itp. Wymiary są podane w stanie bez wykończenia.
3. Powierzchnia użytkowa lokali określona jest na podstawie rozporządzenia Ministra Rozwoju w sprawie szczegółowego zakresu i formy projektu budowlanego z dnia 11 września 2020 r. oraz przy uwzględnieniu treści Polskiej Normy PN-ISO 9836:2015