

ŁÓDŹ, UL. KOTONIARSKA / STARTOWA

| | |
|----------|------|
| BUDYNEK: | 55 |
| LOKAL: | 55.1 |

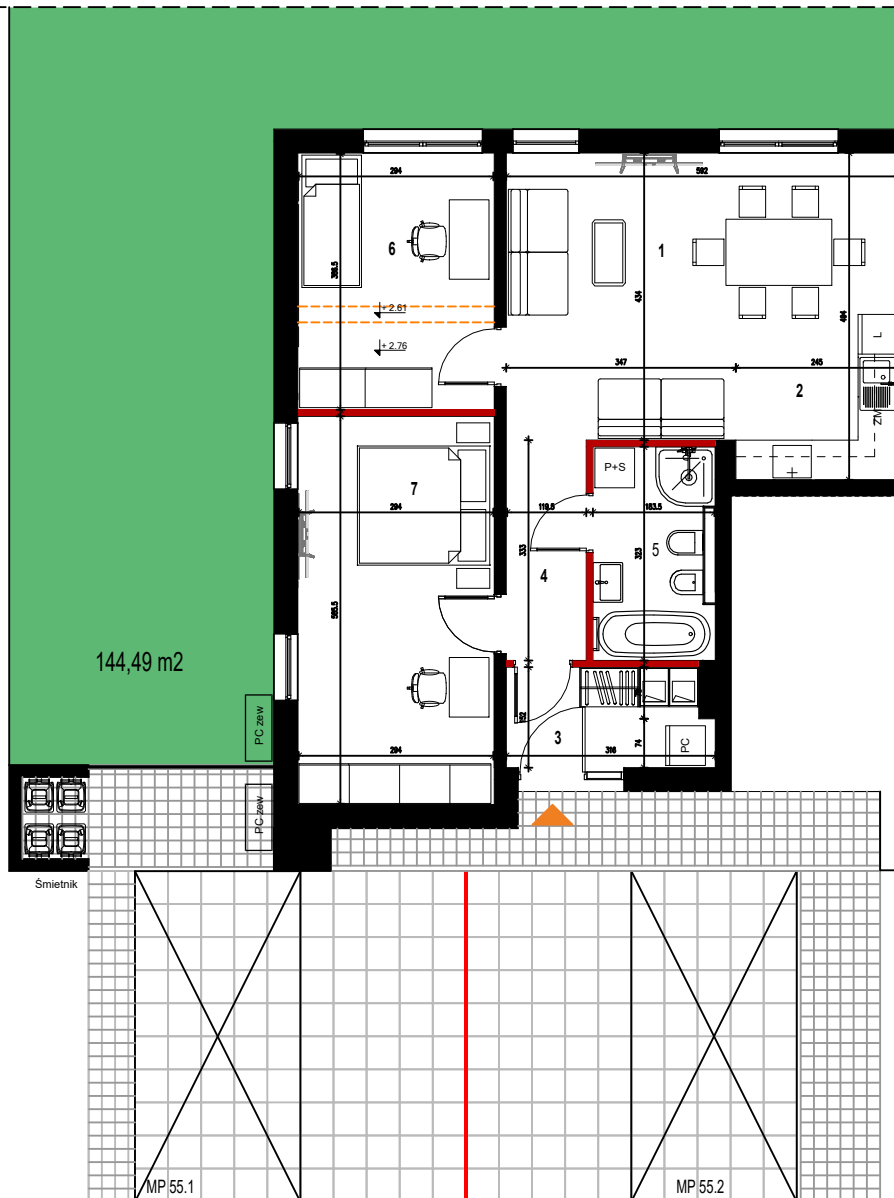
PARTER

| | |
|---------------------|----------------------|
| 1. Salon + jadalnia | 20,85 m ² |
| 2. Kuchnia | 6,44 m ² |
| 3. Przedsiónek | 4,53 m ² |
| 4. Hall | 3,98 m ² |
| 5. Łazienka | 5,93 m ² |
| 6. Pokój | 11,36 m ² |
| 7. Pokój | 17,21 m ² |

| | |
|-------------------------------|----------------------------|
| POWIERZCHNIA UŻYTKOWA: | 70,30 m² |
|-------------------------------|----------------------------|

+ Powierzchnia pod ściankami z możliwością demontażu 1,11 m²

+ Powierzchnia działki 144,49 m²



— Ścianki działkowe nadające się do demontażu
— Ściana stała



UWAGA:

- Karta katalogowa opracowana na podstawie projektu wykonawczego
- Wymiary i powierzchnie są liczone wg normy PN-ISO 9836:2022-07 ostateczna powierzchnia zostanie obliczona na podstawie pomiaru wykonawczego, z godnie z ww normą
- Aranżacja mieszkań (tj. meble, wyposażenie kuchni i łazienek) ma charakter poglądowy i nie stanowi wyposażenia lokalu w standardzie oferowanym do sprzedaży
- Przedstawione wymiary mają charakter poglądowy i nie mogą stanowić podstawy do zamawiania mebli i urządzeń sanitarnych