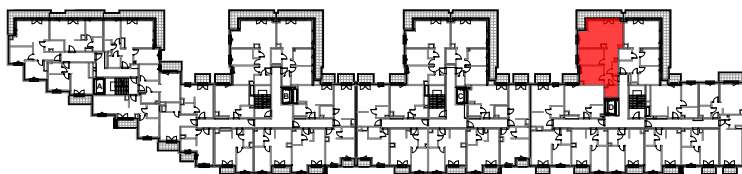


POZNAŃ, ul. SZYPERSKA 12

MIESZKANIE D.4.27

4 PIĘTRO

3 POKOJE Z ANEKSEM KUCHENNYM

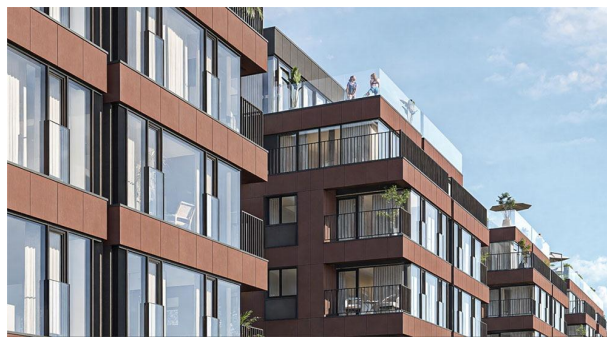


KLATKA A

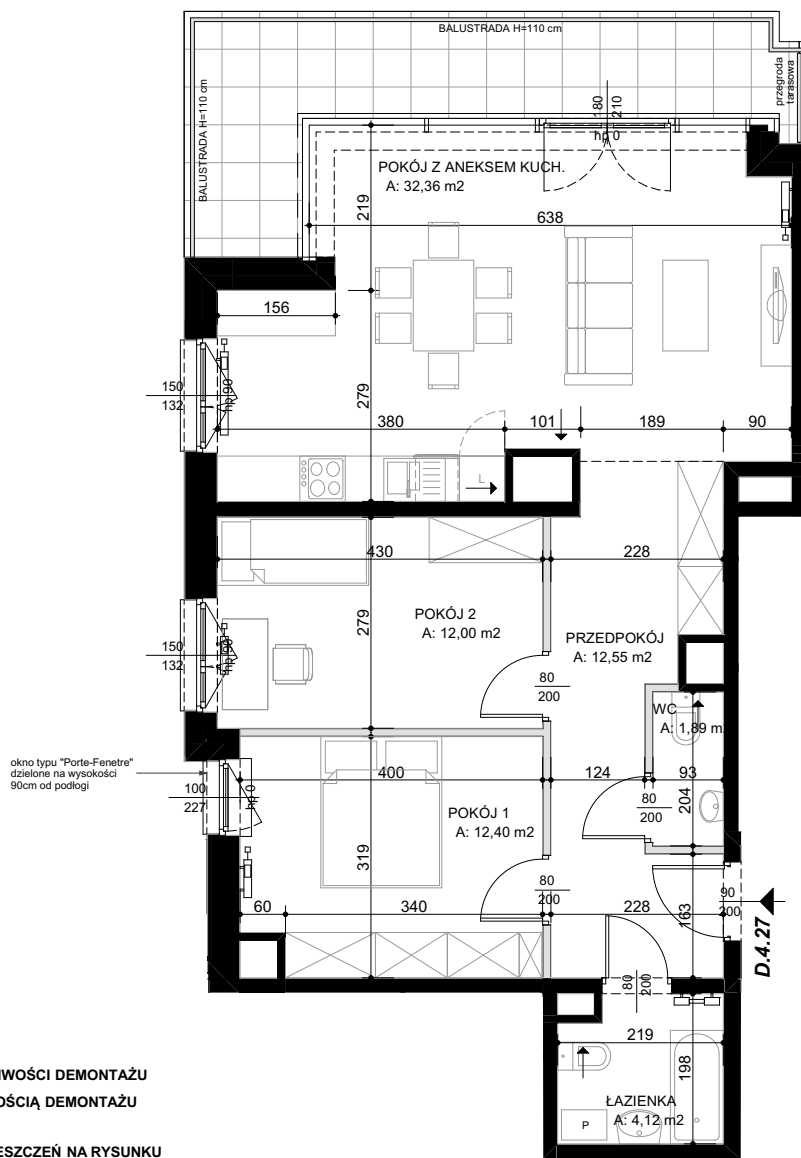
KLATKA B

KLATKA C

KLATKA D



BUDYNEK MIESZKALNY WIELORODZINNY Z
USŁUGAMI W PARTERZE I GARAŻEM PODZIEMNYM



■ ŚCIANY BEZ MOŻLIWOŚCI DEMONTAŻU
□ ŚCIANY Z MOŻLIWOŚCIĄ DEMONTAŻU

UWAGA:
WSZYSTKIE WYMIARY POMIĘSZCZEŃ NA RYSUNKU
WG NORMY PN-ISO 9836:2022-07

INWESTOR :
Wechta Fundusz Inwestycyjny Zamknięty
30-347 Kraków, ul. Wadowicka 3c

BIURO SPRZEDAŻY MIESZKAŃ :
ul. Szyperska 14 61-754 Poznań
tel. 61 866 30 14
(+48) 534 636 882 (+48) 501 662 520
mieszkania@wechta.pl
www.szyperska12.pl



ZESTAWIENIE POWIERZCHNI;	m ²
PRZEDPOKÓJ	12,55
POKÓJ Z ANEKSEM KUCHENNYM	32,36
POKÓJ 1	12,40
POKÓJ 2	12,00
ŁAZIENKA	4,12
WC	1,89

POWIERZCHNIA MIESZKANIA 75,32

PRZEWIDYWANA POWIERZCHNIA TARASU : 14,36 m²

UWAGI :
- W FAZIE TECHNICZNEJ MOGĄ NASTĄPIĆ KOREKTY POWIERZCHNI MIESZKANIA, OGRÓDKA, BALKONU ORAZ UKŁADU FUNKCJONALNEGO
- W ŁAZIENKACH I WC, PODEJŚCIA PRZYBÓRÓW SANITARNYCH DO PIONÓW KANALIZACYJNYCH MOGĄ BYĆ PROWADZONE NAD POSADZKĄ
- PODEJŚCIA INSTALACYJNE MOGĄ BYĆ PROWADZONE NATYNKOWO
- WYSOKOŚĆ POMIĘSZCZEŃ ZGODNA Z PROJEKTEM (MOGĄ WYSTĄPIĆ LOKALNE OBNIŻENIA ELEMENTÓW KONSTRUKCYJNYCH LUB OBNIŻENIA ZWIĄZANE Z OBUĐOWĄ INSTALACJI, ITP.)
- WYMIARY SĄ POGLĄDOWE I MOGĄ ODBIEGAĆ OD REALIZACJI, POMIARÓW POD ZAKUP MEBLI, URZĄDZEŃ I WYPOSAŻENIA NALEŻY DOKONAĆ Z NATURY