

NR BUDYNKU

6

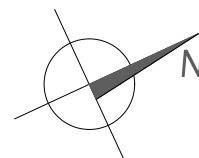
NR MIESZKANIA:

II PIĘTRO

6.A.23

POWIERZCHNIA:

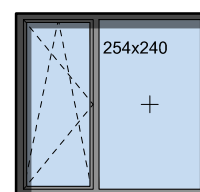
47,97 m²



STOLARKA OKIENNA:

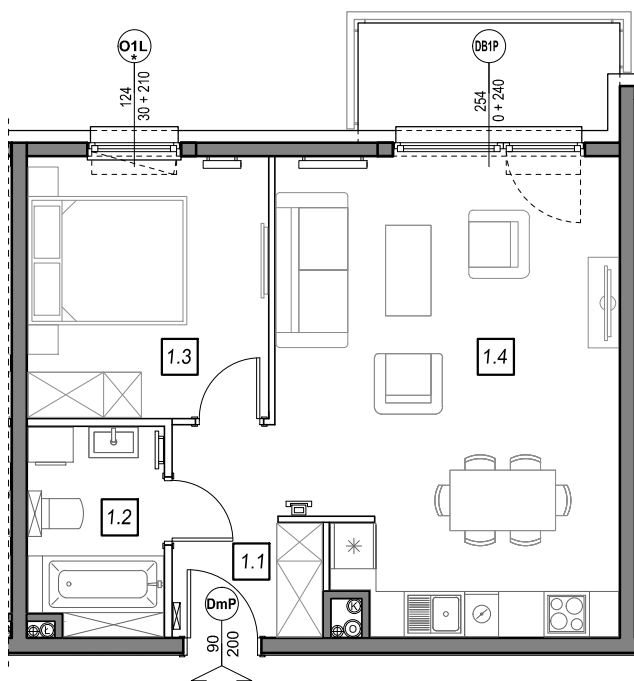
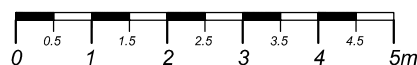
O1L *

DB1P



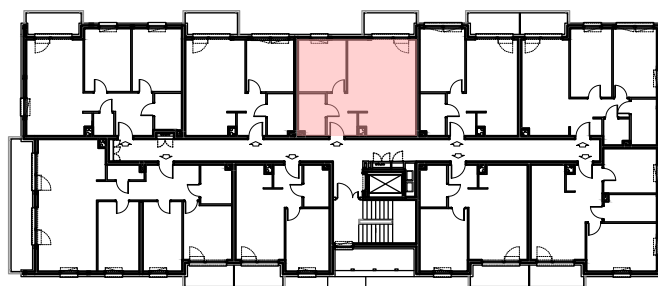
ściany niedemontowalne

ściany możliwe do rearanżacji



m	POMIESZCZENIE	POW.
1.1	KOMUNIKACJA	4,81 m ²
1.2	ŁAZIENKA	4,89 m ²
1.3	SYPIALNIA	11,00 m ²
1.4	SALON + ANEKS	27,27 m ²
POWIERZCHNIA MIESZKANIA:		47,97 m²
POWIERZCHNIA BALKONU:		4,79 m ²

LOKALIZACJA MIESZKANIA:



Instalacja kanalizacji sanitarnej może być prowadzona nad poziomem posadzki. Przyłącza instalacji wod-kan mogą być prowadzone natynkowo.

Powierzchnie mieszkań liczone wg. Normy PN-ISO-9836:1997, w świetle ścian niedemontowalnych i osiach ścian działowych (tolerancja ± 5cm)

Przedstawiona aranżacja i wykończenie ma charakter wyłącznie poglądowy i nie stanowi oferty.