

mieszkanie dostosowane dla osób z niepełnosprawnościami

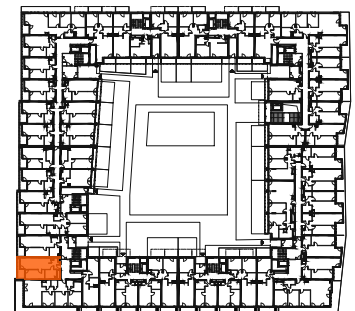
Mieszkanie 087

2 pokoje z aneksem

klatka	C
nr lokalu	087
piętro	1
kondygnacja	2
loggia	6.79m ²

oznaczenia pomieszczeń

01.	przedpokój	5.55 m ²
02.	salon z aneksem	24.00 m ²
03.	łazienka	6.93 m ²
04.	pokój	12.52 m ²



Budynek B

pow. użytkowa 49.00 m²

ściany działowe nadające się do demontażu
konstrukcja i szachty instalacyjne