

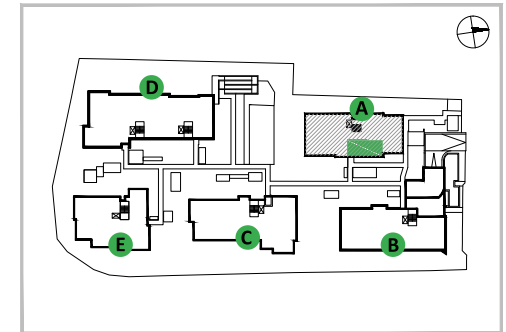
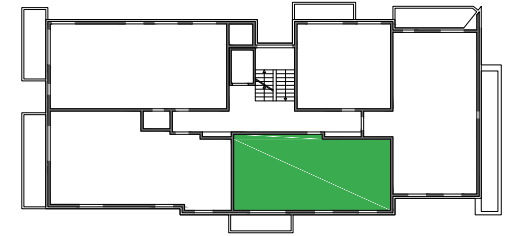
- Ściany działowe
- Ściany konstrukcyjne

Inwentaryzacja zgodna ze stanem faktycznym z dnia 07.07.2023 r. Pomiar wykonano według normy PN-ISO 9836:1997. Przedstawiona aranżacja lokalu jest przykładowa, rysunki w tym zakresie mają charakter informacyjny i nie stanowią oferty w rozumieniu Kodeksu Cywilnego.

U Przybyszewskiego

ul. Brązownicza

Kraków



Budynek **A** Piętro **1** Nr. lokalu **8**

Pokój z aneksem	27,31 m ²
Pokój	10,27 m ²
Pokój	12,29 m ²
Przedpokój	8,42 m ²
Łazienka	4,51 m ²
Pow. użytkowa -	62,80 m²
Balkon	5,38 m ²

Biuro sprzedaży: ul. Armii Krajowej 19, tel.: 12 639 57 00

EKOPARK www.ekopark.pl