



## ZESPÓŁ BUDYNKÓW WIELORODZINNYCH APOLLINA GDAŃSK

Kowale, ul. Apollina  
dz. ewid. 106/6, jednostka ewid: 220403\_2 Kolbudy, obręb ewid: [007] Kowale, obr. 0007

[www.apollina.pl](http://www.apollina.pl)

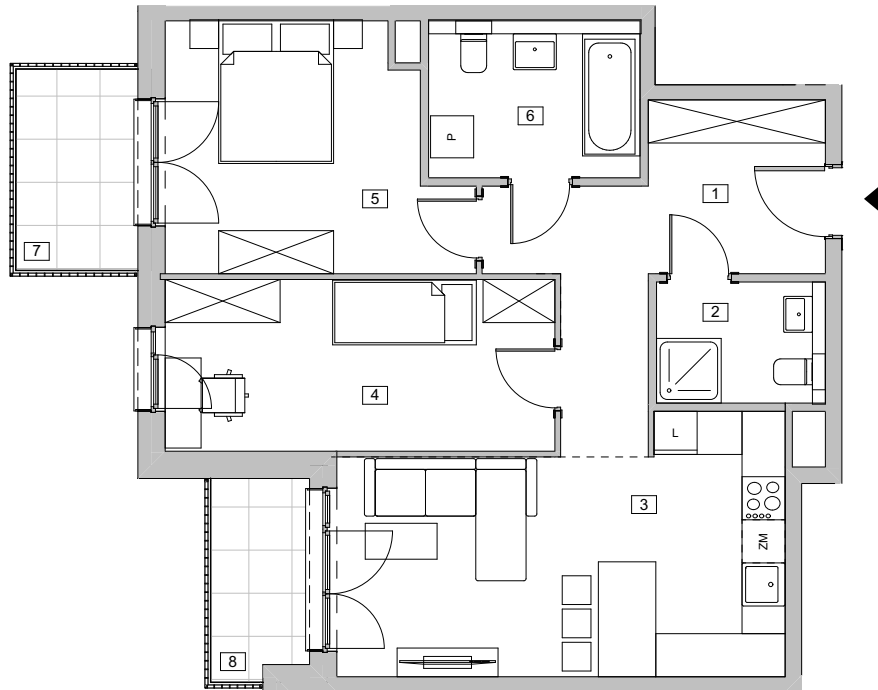
e-mail: [e-mail: bsmgdansk@atal.pl](mailto:bsmgdansk@atal.pl)

telefon: +48 58 766 74 04

Biuro Sprzedaży:

ul. Długa Grobla 8 lok. 9, 80-754 Gdańsk

ATAL  
APOLLINA



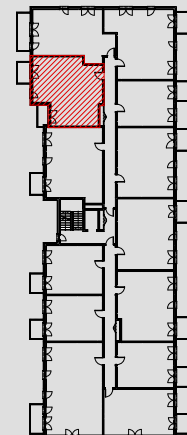
### BUDYNEK 3 - etap II

PIĘTRO 3

### MIESZKANIE 3.3.40

[m<sup>2</sup>]

1	KOMUNIKACJA	11,90
2	ŁAZIENKA 1	3,96
3	POKÓJ Z ANEKSEM KUCHENNYM	20,25
4	POKÓJ 1	12,97
5	POKÓJ 2	13,15
6	ŁAZIENKA 2	6,43
<b>POWIERZCHNIA UŻYTKOWA</b>		<b>68,66 m<sup>2</sup></b>
7	BALKON 1	4,75
8	BALKON 2	3,74



1. Wymiary pomieszczeń, lokalizację przyborów sanitarnych i inne podano na podstawie projektu budowlanego. W toku budowy mogą wystąpić różnice w stosunku do stanu wynikającego z projektu, wynikające ze specyfiki prac budowlanych.

2. Powierzchnia użytkowa lokalu jest obliczana w świetle pionowych przegród w stanie wykończonym, przy uwzględnieniu tynków i okładzin o grubości do 1,5 cm, na poziomie podłogi, nie licząc listew przypodłogowych, progów itp. Wymiary są podawane w stanie bez wykończenia.

3. Powierzchnia użytkowa lokali określona jest na podstawie rozporządzenia Ministra Rozwoju w sprawie szczegółowego zakresu i formy projektu budowlanego z dnia 11 września 2020 r. oraz przy uwzględnieniu treści Polskiej Normy PN-ISO 9836:2022.