

lokal mieszkalny

karta informacyjna inwestycji

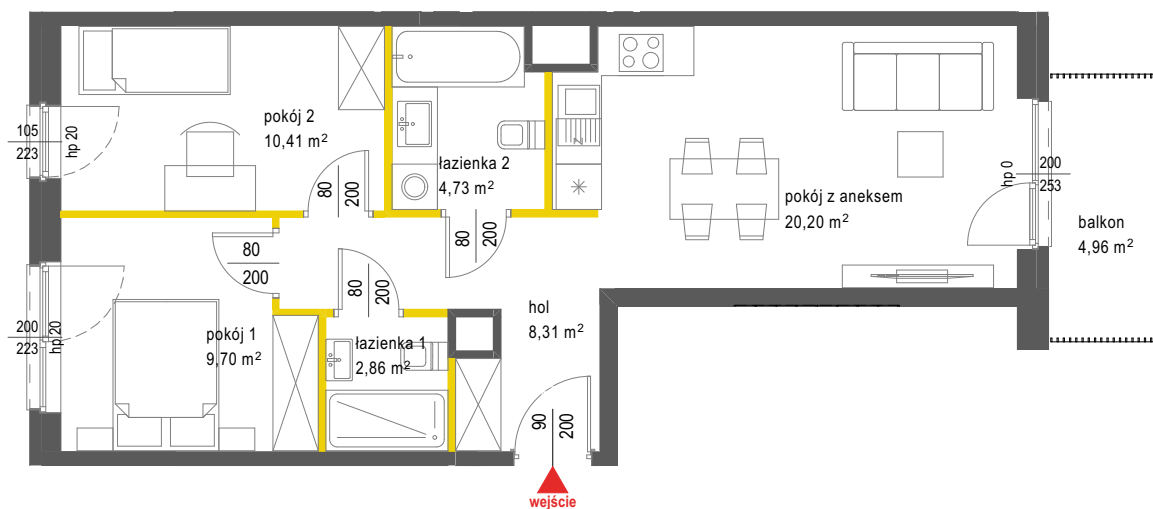


NEO
NOVA OCHOTA 4

data sporządzenia karty 30.01.2026

LOKAL NR 5

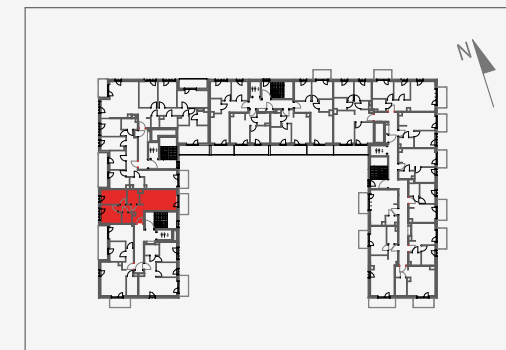
PIĘTRO	1
POKOJE	3
KLATKA	A
POWIERZCHNIA UŻYTKOWA	56,21 m ²



hol	8,31 m ²
pokój z aneksem	20,20 m ²
pokój 1	9,70 m ²
pokój 2	10,41 m ²
łazienka 1	2,86 m ²
łazienka 2	4,73 m ²

balkon	4,96 m ²
--------	---------------------

POŁOŻENIE LOKALU W BUDYNKU



MIESZKANIE POWTARZALNE: 8

Adres inwestycji: Warszawa, ul. Wojciecha Opackiego 4

BIURO SPRZEDAŻY

☎ 22 228 66 80

LEGENDA

- ścianki działowe nadające się do demontażu
- ściany i obudowy pionów instalacyjnych

Występujące typy balustrad balkonowych:

- balustrada zewnętrzna- tralki
- balustrada zewnętrzna- płyta HPL
- balustrada zewnętrzna-panel szklany

*wysokość balustrady min. 110 cm od wykończonej posadzki

przegroda balkonowa wykonana z płyty HPL



ŁOPUSZAŃSKA 235

Powierzchnia lokalu obliczona została zgodnie z Polską Normą PN-ISO 9836:2022-07, powołaną w rozporządzeniu Ministra Transportu, Budownictwa i Gospodarki Morskiej z dnia 11 września 2020 roku w sprawie szczegółowego zakresu i formy projektu budowlanego. Instalacja wodna i kanalizacyjna doprowadzona do kuchni, łazienki i WC, zakończona korkami, nie schowana w ścianach. Rozprowadzenie instalacji pod przybory leży po stronie Nabywcy. Meble, biały montaż oraz drzwi wewnętrzne nie stanowią elementu wyposażenia lokalu. Deweloper zastrzega sobie możliwość wprowadzenia niewielkich zmian w dalszym etapie inwestycji. Przedstawiona aranżacja lokalu jest przykładowa. Wymiary okienne podane są w świetle muru od strony zewnętrznej.