

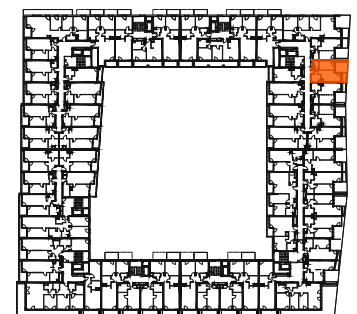
Mieszkanie 246

1 pokój z aneksem

klatka	G
nr lokalu	246
piętro	5
kondygnacja	6
loggia	9.94 m ²

oznaczenia pomieszczeń

01.	przedpokój	2.93 m ²
02.	pokój z aneksem	24.14 m ²
03.	łazienka	4.44 m ²
04.	garderoba	2.50 m ²



Budynek B

pow. użytkowa 34.01 m²

ściany działowe nadające się do demontażu
 konstrukcja i szachty instalacyjne