

# BIAŁOPRĄDNICKA PARK

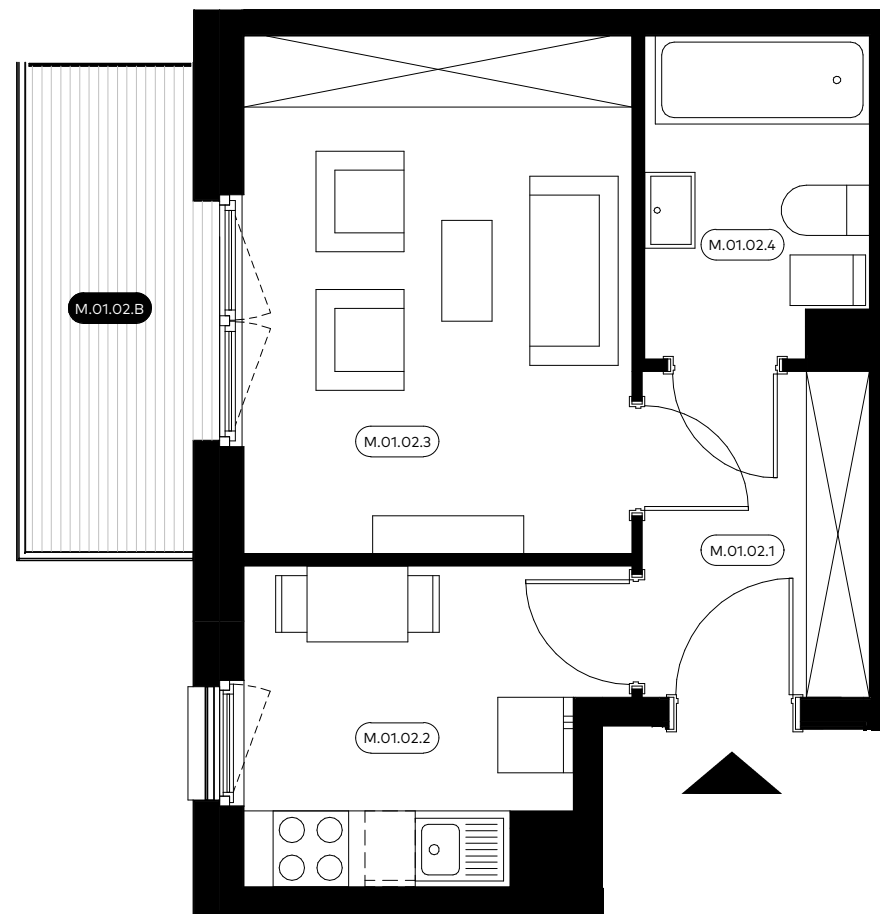
Apartament nr 1.02



BIAŁOPRĄDNICKA  
PARK

HAMMAK

nr	funkcja pomieszczenia	pow. m <sup>2</sup>
PIĘTRO +1 ↓		
M.01.02.1	Kom.	4.67
M.01.02.2	Kuchnia	6.83
M.01.02.3	Pokój	12.66
M.01.02.4	Łazienka	4.38
<b>SUMA UŻYTKOWA LOKALU</b>		<b>28.54</b>
CZĘŚCI PRZYNALEŻNE ↓		
M.01.02.B	Balkon	4.95



Umiejscowienie apartamentu



Niniejsza karta oraz zawarte w niej informacje mają charakter poglądowy. Na etapie wykonawstwa mogą wystąpić różnice, w szczególności w zakresie powierzchni lub układzie ścian.

[www.hammak.pl](http://www.hammak.pl)

• Anna Kołodziejska, tel. +48 571 006 649