



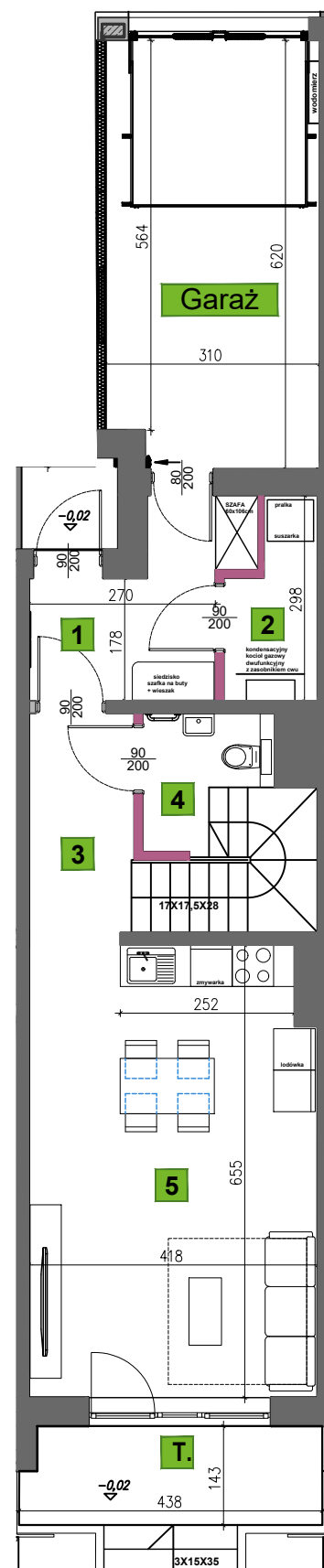
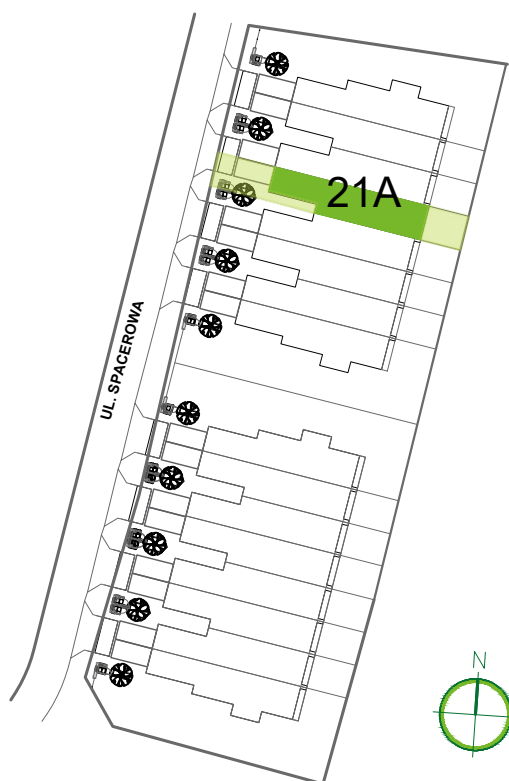
# PARKOWE KLINY SPACEROWA

1. Wymiary pomieszczeń, lokalizację przyborów sanitarnych i inne podano na podstawie projektu budowlanego. W trakcie realizacji mogą wystąpić różnice wymiarów i usytuowania elementów w stosunku do stanu wynikającego z projektu, związane ze specyfiką prac budowlanych.

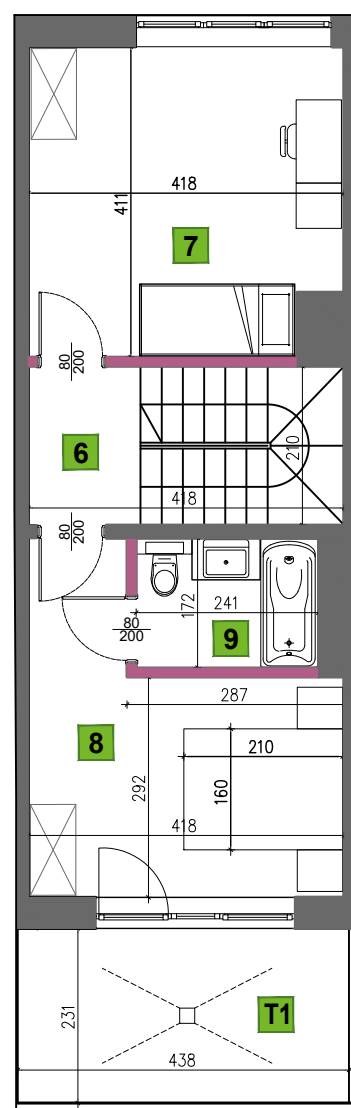
2. Wymiary są obliczone w świetle pionowych przegród w stanie wykończonym, przy uwzględnieniu tynków i okładzin o grubości ok. 1 cm, na poziomie podłogi, bez uwzględnienia listew przypodłogowych, progów itp.

3. Powierzchnia użytkowa lokali oraz pomieszczeń określona jest na podstawie Rozporządzenia Ministra Rozwoju z dnia 11 września 2020r. w sprawie szczegółowego zakresu i formy projektu budowlanego (Dz.U. 2020 poz.1609 z późniejszymi zmianami), z uwzględnieniem normy PN-ISO 9836:2022-07

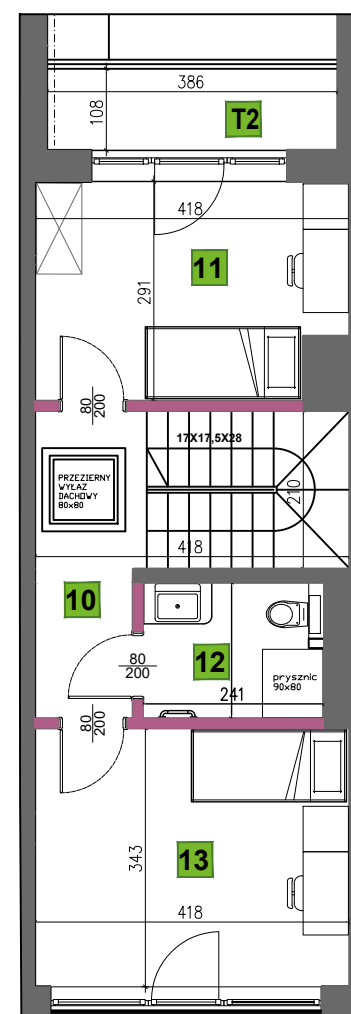
4. Przedstawiona aranżacja lokalu jest przykładowa (standard oferowany do sprzedaży nie obejmuje schodów, mebli, wykończenia podłóg, wyposażenia kuchni, łazienek itp.), ma wyłącznie charakter informacyjno- poglądowy i nie stanowi oferty w rozumieniu Kodeksu Cywilnego.



Parter

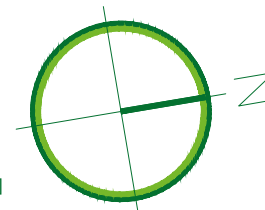


Piętro 1



Piętro 2

0 1 2 [m]



## Lokal 21A/2 w budynku nr 21A

Pow. lokalu 125,80 m<sup>2</sup>  
Pow. garażu 18,60 m<sup>2</sup>

**Powierzchnia lokalu  
z przynależnym garażem**

**144,40 m<sup>2</sup>**

Liczba pokoi 5  
Pow. ogródka ok. 19,7 m<sup>2</sup>

**Parter 47,05 m<sup>2</sup>**

1	Przedpokój	6,52 m <sup>2</sup>
2	Pom. gosp.	3,26 m <sup>2</sup>
3	Komunikacja	7,70 m <sup>2</sup>
4	WC	2,86 m <sup>2</sup>
5	Salon z aneksem kuchennym	26,71 m <sup>2</sup>

T. Taras 6,00 m<sup>2</sup>

**Piętro 1 40,71 m<sup>2</sup>**

1	Komunikacja	5,82 m <sup>2</sup>
2	Pokój	16,45 m <sup>2</sup>
3	Sypialnia	14,38 m <sup>2</sup>
4	Łazienka	4,06 m <sup>2</sup>

T1 Taras 9,50 m<sup>2</sup>

**Piętro 2 38,04 m<sup>2</sup>**

1	Komunikacja	8,71 m <sup>2</sup>
2	Pokój	11,46 m <sup>2</sup>
3	Łazienka	4,27 m <sup>2</sup>
4	Pokój	14,14 m <sup>2</sup>

T2 Taras 4,20 m<sup>2</sup>