



BUDYNEK MIESZKALNY WIELORODZINNY

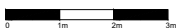
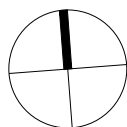
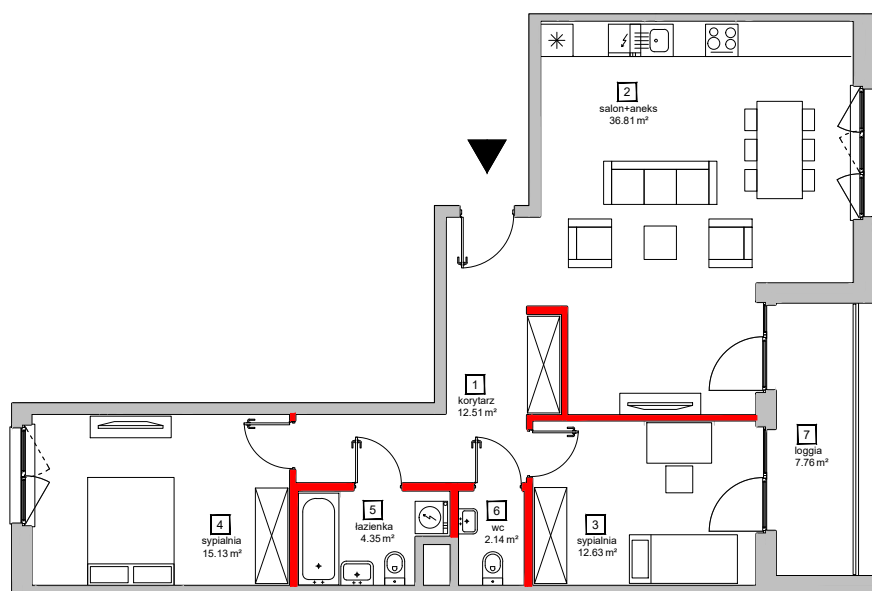
Al. W.Korfantego, Katowice
dz. nr 23/31, obręb: 0002

www.atalsky.pl
e-mail: bsmkatowice@atal.pl



SKY+
ATAL


ATAL S.A. Filia Katowice: 40-246 Katowice, ul. Porcelanowa 10



MIESZKANIE F.2.13.01

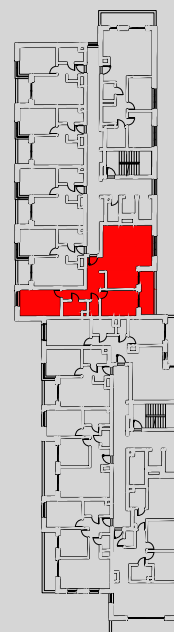
13 PIĘTRO

1	korytarz	12.51
2	salon+aneks	36.81
3	sypialnia	12.63
4	sypialnia	15.13
5	łazienka	4.35
6	wc	2.14

 powierzchnia pod ścianami działowymi
możliwymi do demontażu/wyburzenia 2.38 m²

MAKSYMALNA POWIERZCHNIA UŻYTKOWA 85.95 m²

7	loggia	7.76
---	--------	------



1. Wymiary pomieszczeń, lokalizację przyrządów sanitarnych i inne podano na podstawie projektu budowlanego. W toku budowy mogą wystąpić różnice w stosunku do stanu wynikającego z projektu, wynikające ze specyfiki prac budowlanych.
2. Powierzchnia jest obliczona w świetle pionowych przegród w stanie wykończonym, przy uwzględnieniu tynków i okładzin o grubości 1,5cm, na poziomie podłogi bez uwzględnienia listew przypodłogowych, progów itp. Wymiary są podane w stanie bez wykończenia.
3. Powierzchnia użytkowa lokali oraz pomieszczeń określona jest na podstawie rozporządzenia Ministra Transportu, Budownictwa i Gospodarki Morskiej z dnia 25.04.2012 r. w sprawie szczegółowego zakresu i formy projektu budowlanego oraz przy uwzględnieniu treści Polskiej Normy PN-ISO 9836. Powierzchnia użytkowa uwzględnia powierzchnię elementów nadających się do demontażu i rozbiórki (rury, kanały i ścianki działowe), nie uwzględnia natomiast powierzchni otworów na drzwi i okna oraz nisze w elementach zamykających.