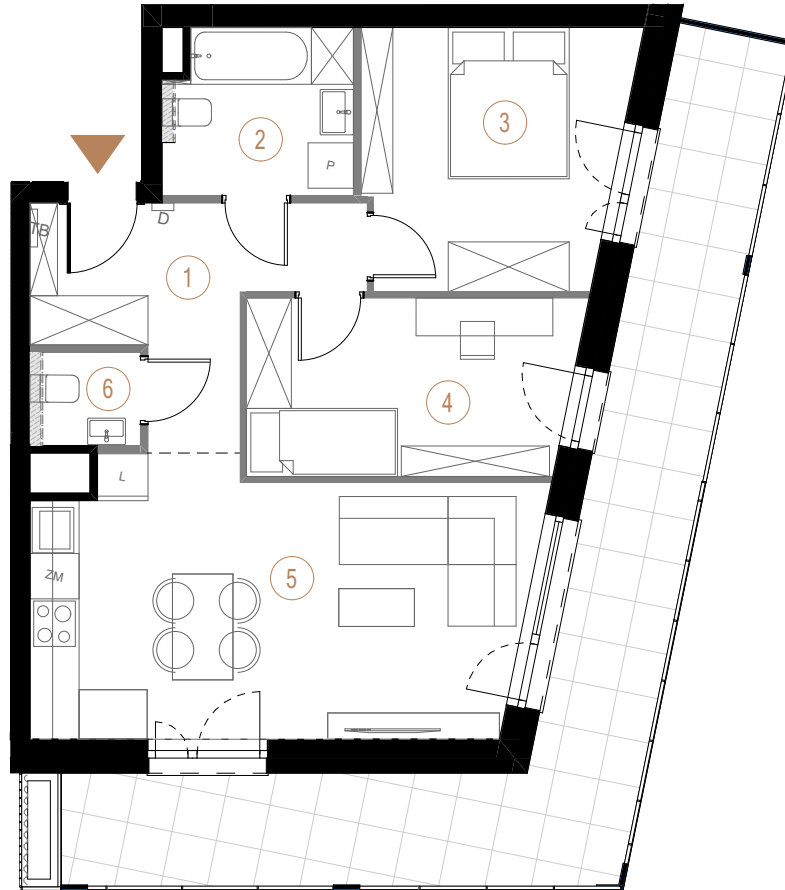


budynek C piętro 1 powierzchnia mieszkania 60,56 m² liczba pokoi 3



Ściany działowe Ściany nośne

1	przedpokój	8,94
2	łazienka	5,35
3	pokój 1	11,62
4	pokój 2	10,12
5	salon + aneks kuchenny	22,73
6	toaleta	1,80
		60,56 m ²
balkon		27,27

