

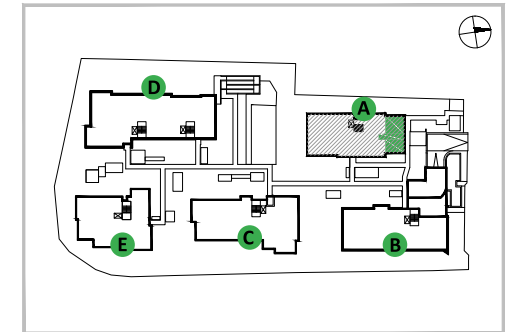
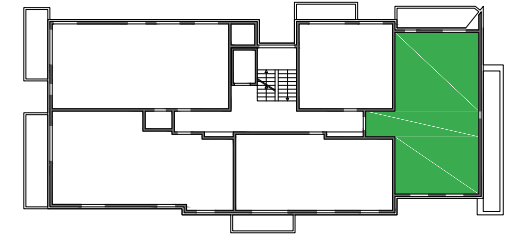
- Ściany działowe
- Ściany konstrukcyjne

Inwentaryzacja zgodna ze stanem faktycznym z dnia 07.07.2023 r. Pomiar wykonano według normy PN-ISO 9836:1997. Przedstawiona aranżacja lokalu jest przykładowa, rysunki w tym zakresie mają charakter informacyjny i nie stanowią oferty w rozumieniu Kodeksu Cywilnego.

U Przybyszewskiego

ul. Brązownicza

Kraków



Budynek **A** Piętro **1** Nr. lokalu **7**

Pokój z aneksem	31,82 m ²
Przedpokój	13,80 m ²
Pokój	10,79 m ²
Pokój	13,07 m ²
Łazienka	5,74 m ²
Toaleta	1,94 m ²
Pow. użytkowa -	77,16 m²
Balkon	8,55 m ²

Biuro sprzedaży: ul. Armii Krajowej 19, tel.: 12 639 57 00

EKOPARK www.ekopark.pl