

data sporządzenia karty 7.10.2021

LOKAL NR 62

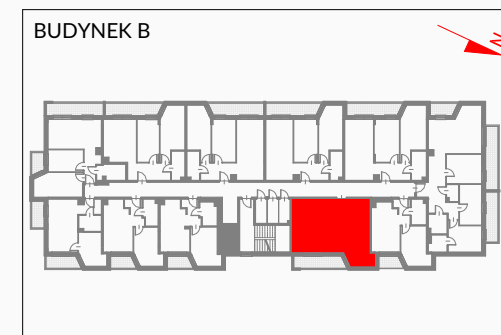
PIĘTRO 3
POW. UŻYTKOWA 49,41m²
POKOJE 2

HOL	4,61m ²
POKÓJ Z ANEKSEM KUCHENNYM	23,74m ²
POKÓJ	14,21m ²
ŁAZIENKA	5,85m ²

LOGGIA	6,97m²
---------------	--------------------------

**POWIERZCHNIA POD ŚCIANKAMI
DZIAŁOWYMI NADAJĄCYMI SIĘ
DO DEMONTAŻU** 1,00m²

POŁOŻENIE LOKALU W BUDYNKU

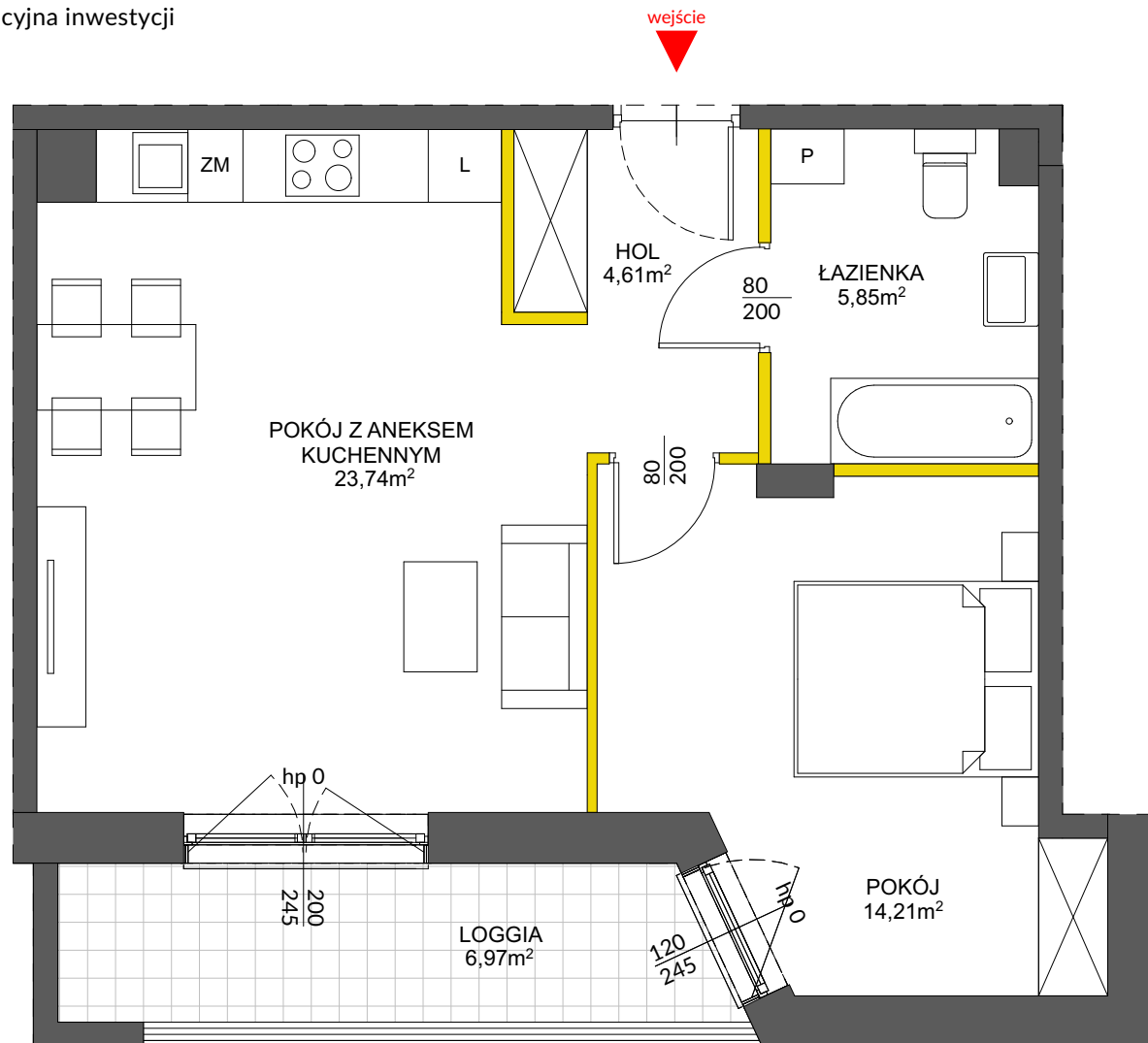


MIESZKANIE POWTARZALNE: 40,51

Adres inwestycji: Warszawa, ul. Marywilska

BIURO SPRZEDAŻY

☎ 22 123 94 44



LEGENDA:

- ścianki działowe nadające się do demontażu
- ścianki obudowy pionów instalacyjnych



Na podstawie art. 26 ustawy z dnia 13 lutego 2020 roku o zmianie ustawy - Prawo budowlane oraz niektórych innych ustaw, dokumentacja projektowa została sporządzona w oparciu o przepisy w brzmieniu obowiązującym do dnia 19 września 2020 roku, w konsekwencji czego pomiar powierzchni dokonany został według Polskiej Normy PN-ISO 9836:1997. Powierzchnię użytkową wskazano w stanie wykończonym, z uwzględnieniem tynków. Wymiary liniowe pomieszczeń podano w ścianach bez tynków. Do powierzchni użytkowej wlicza się powierzchnię pod ścianami działowymi nadającymi się do demontażu. Instalacja wodna i kanalizacyjna doprowadzona do kuchni, łazienki i WC, zakończona korkami, nie schowana w ścianach. Rozprowadzenie instalacji pod przybory leży po stronie nabywcy. Meble, biały montaż oraz drzwi wewnętrzne nie stanowią elementu wyposażenia lokalu. Deweloper zastrzega sobie możliwość wprowadzenia niewielkich zmian w dalszym etapie inwestycji. Aranżacja lokalu przedstawiona na rysunku jest przykładowa.