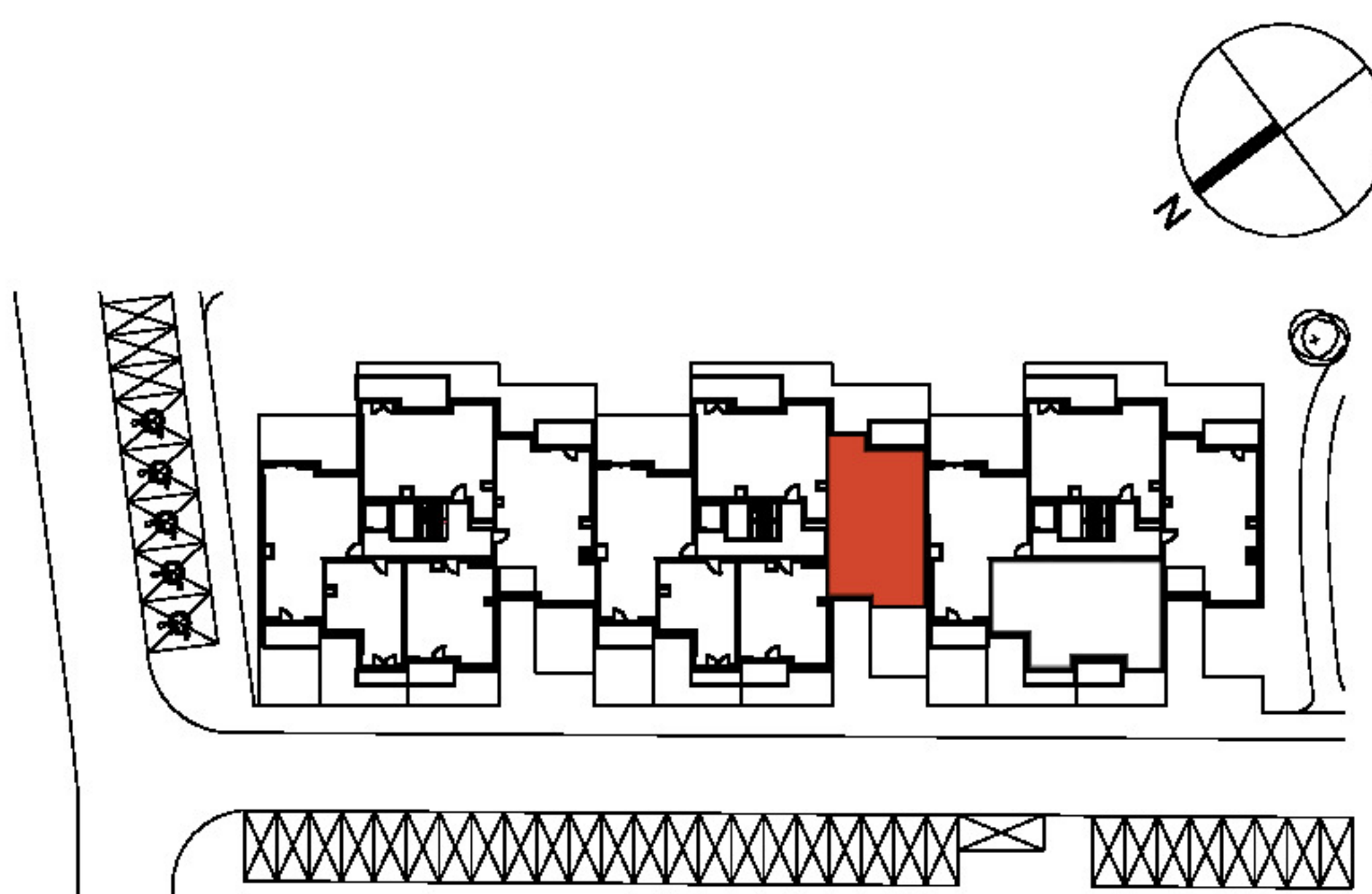
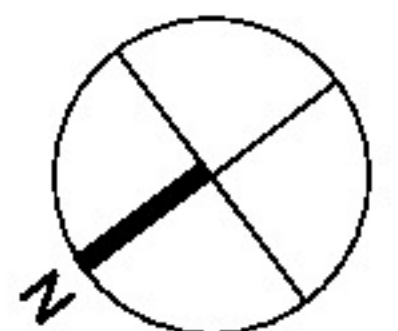
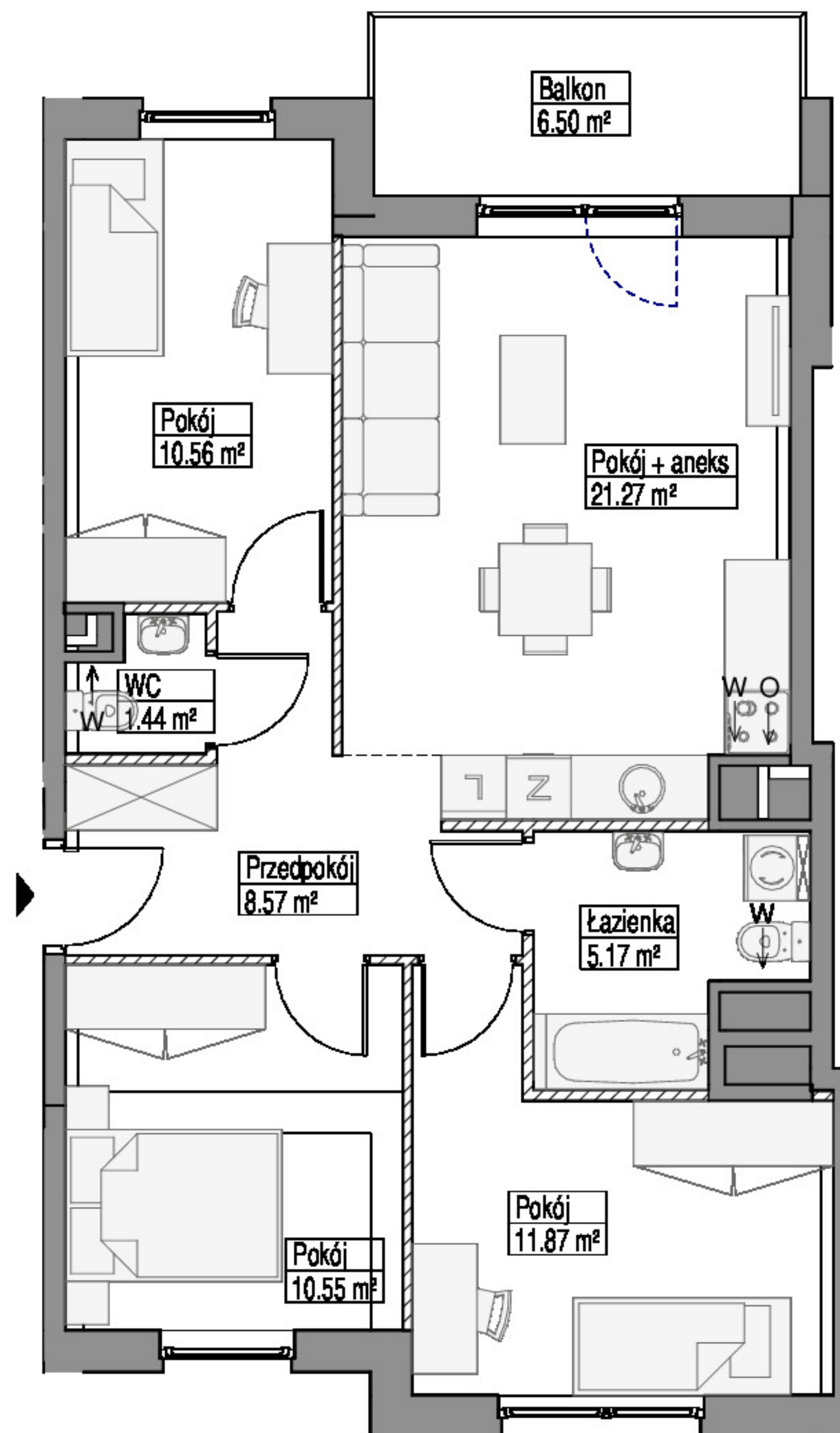


**"SZUMILAS"**  
**ETAP I - BUDYNEK 5**  
**KOWALE, ul. Magazynowa**

KARTA MARKETINGOWA



**SCHEMAT LOKALU MIESZKALNEGO NA PIĘTRZE**

SCHEMAT MA CHARAKTER JEDYNIIE POGLĄDOWY. W PRZYPADKU EWENTUALNYCH ROZBIEŻNOŚCI POMIĘDZY SCHEMATEM A PROJEKTEM BUDOWLANYM, WIĄŻĄCY JEST PROJEKT BUDOWLANY.

**ROBYG**

**ROBYG MORENOVA Spółka z o. o.**  
 Al. Rzeczypospolitej 1, Warszawa 02-972  
 TEL (22) 419 11 00/FAX (22) 419 11 03

**b1**

**B1 Architekci S.C.**  
 Al. Grunwaldzka 4/6, 80-236 Gdańsk  
 www.b1architekci.com

FAZA:	DATA:	NR MIESZKANIA:
3.A	12-08-2021	5.1.M10
ILÓŚĆ POKÓI:	POW. UŻYTKOWA MIESZKANIA WG PN-ISO 9836:	69.43 m <sup>2</sup>
4	POW. MIESZKANIA POD ŚCIANKAMI:	2.09 m <sup>2</sup>
	ŁĄCZNA POWIERZCHNIA MIESZKANIA:	71.52 m <sup>2</sup>
PIĘTRO:	POW. BALKONU:	POW. LOGGI:
PIĘTRO I	6.50 m <sup>2</sup>	
SEKCJA:	POW. TARASU:	POW. OGRÓDKA:
2		

LEGENDA:	ŚCIANKI WYCIĄG WENTYLACYJNY DRZWI CZKI REWIZYJNE, NAD PODŁOGĄ MIEJSCE PODŁĄCZENIA OKAPU KUCHENNEGO
----------	---

**UWAGA:**

- POWIERZCHNIE LICZONE WEDŁUG NORMY PN-ISO 9836
- ZE WZGLĘDU NA TRWAJĄCE PRACE PROJEKTOWE POWIERZCHNIE I LUB WYMIARY MOGĄ ULEĆ ZMIANIE
- WYPOSAŻENIE TYLKO W CELACH PREZENTACJI, NIE STANOWI ZOBOWIĄZANIA UMOWNEGO
- NINIEJSZY PROJEKT NIE STANOWI OFERTY W ROZUMIENIU PRZEPISÓW KODEKSU CYWILNEGO
- WYJŚCIE NA TARAS/ LOGGIEJ - MOŻLIWA RÓŻNICA POZIOMÓW
- PIONY KANALIZACYJNE I PIONY WENTYLACYJNE STANOWIĄ CZĘŚĆ WSPÓLNĄ INSTALACJI BUDYNKU
- W PRZYPADKU WYSTĘPOWANIA OTWORU REWIZYJNEGO NA PIONIE MUSI BYĆ ZAPEWNIONY DOSTĘP DO NIEGO, ZGODNIE Z DOKUMENTACJĄ TECHNICZNĄ